

Nr

III

A

B

C

D

E

F

G

H

I

J

K

L

M

N

O

P

R

S

T

U

V

W

X

Y

Z

1. Obiekt zabytkowy

DWÓR

oficyna ?

C

2. Miejscowość

BOGATE

gm. PRZASNYSZ

3. Wiek

XVIII

4. Styl

barok - klasycyzm

5. Kubatura m<sup>3</sup>

1500

6. Powierzchnia w m<sup>2</sup>

a) zabytkowa: 286

b) użytkowa: d.w.

7. Materiał budowlany

przed zniszczeniem

po odbudowie

a) ściany

cegła

b) sklepienia

(piwnice)

cegła

c) stropy

drewno

d) więzania dachu

drewno

e) krycie dachu

dachówka

11. Ilość budynków

1

12. Ilość kondygnacji

2

13. Użytkowanie wnętrza według ilości:

a) izb mieszkalnych

8

b) innych pomieszczeń

1

c) piwnic

2

14. Grunty należące do zabytku:

ha

a) ogrody stylowe

-

b) sady i grunty uprawne

2

c) lasy

-

d) wody

-

e) inne

1,5

8. Wyposażenie architektoniczne

nie ma

15. Przeznaczenie pierwotne budynku

mieszkalne

16. Użytkowanie w latach ubiegłych

"

17. Użytkowanie obecne

"

18. Nadaje się do użycia na

"

9. Autorzy i data budowy i przebudowy

Wzniesiony w XVIII przez Jakuba Nawyńskiego, woj. pomorskiego  
Przebud. pocz. XIX w.

19. Data, rodzaj i stopień zniszczeń i odbudowy

10. Udostępnienie

stałe

Data

O P I S

Zniszczenia  
%dbudowa  
%

VIII. 1939 r.

nie zniszczony

XI. 1939 r.

nie zniszczony

XII. 1945 r.

zniszczenia na skutek bombardowania - fragmenty ścian, stolarka

VII. 1968

uszkodzony  
ZANIEDBANY

20. Przynależność administracyjna

a) województwo

wawerskie

b) powiat

przasnyski

c) gmina

Bogate

21. Stacja

Nazwa stacji

Odległość od stacji w km

a) kolejowa

Cięchanów

36

b) autobusowa

Krasne

5

22. Właściciel i jego adres

Irena, Ignacy KLICCY

Bogate, pta Dobrzańskowo

23. Użytkownik i jego adres

osob. Grzegorz Kaido Nawodowa

24. Inwestor i jego adres

Y.S. KLICCY

d.w.

25. Rejestr zabytku Nr

rok..... miejsce przechowywania

26. Nazwa księgi hipotecznej

27. Nr hipoteczny

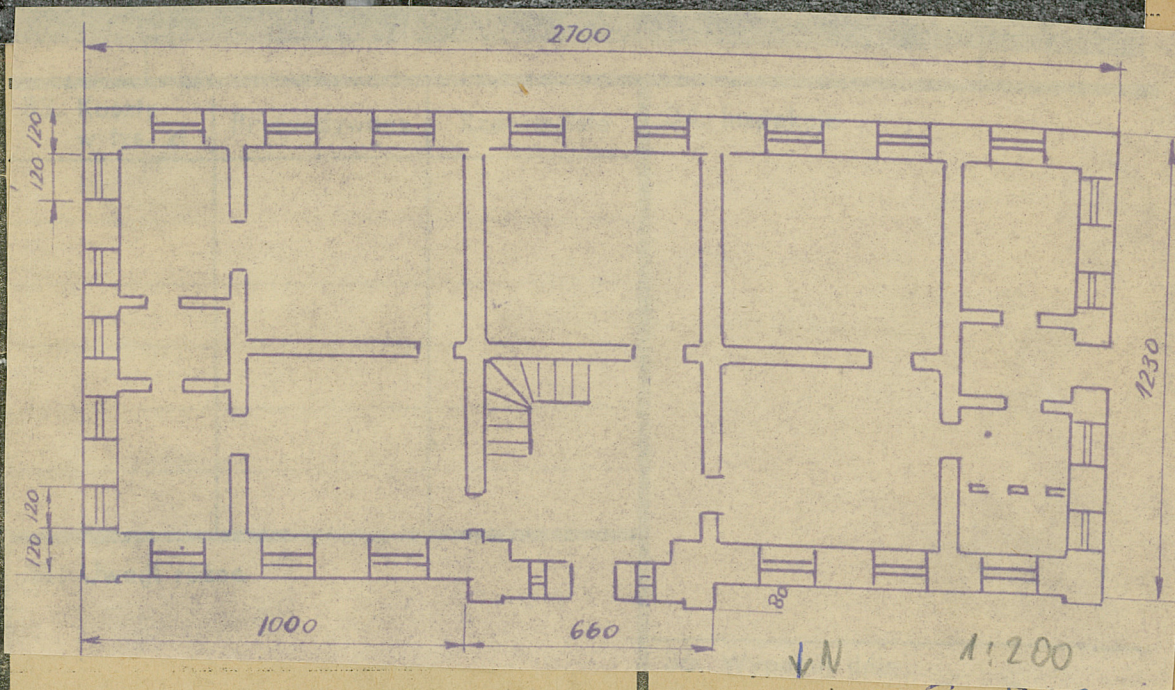
28. Akta

29. Fotografie

30. Inwentaryzacja pomiarowa



31. Szkic sytuacyjny, plan schematyczny, uwagi opisowe, fotografia



Murowany, tynkowany, na  
wymi prostokąta. Penteryny, pod-  
piwniczny. W fasadzie pu. wy-  
żalut drewniany, zewni-  
erowy półkolistym tympanem  
Dach ostrospadowy. Nawoia  
bawiane, grzecz profilowany.  
Układ wnętrza dwuklatowy  
z sienią na oś - przewalony.  
Pierotni w otoczeniu penteryny.

1959 XI Włocławek

37. Sprawdził dnia  
5.VII.1968

*[Signature]*  
Juszmak



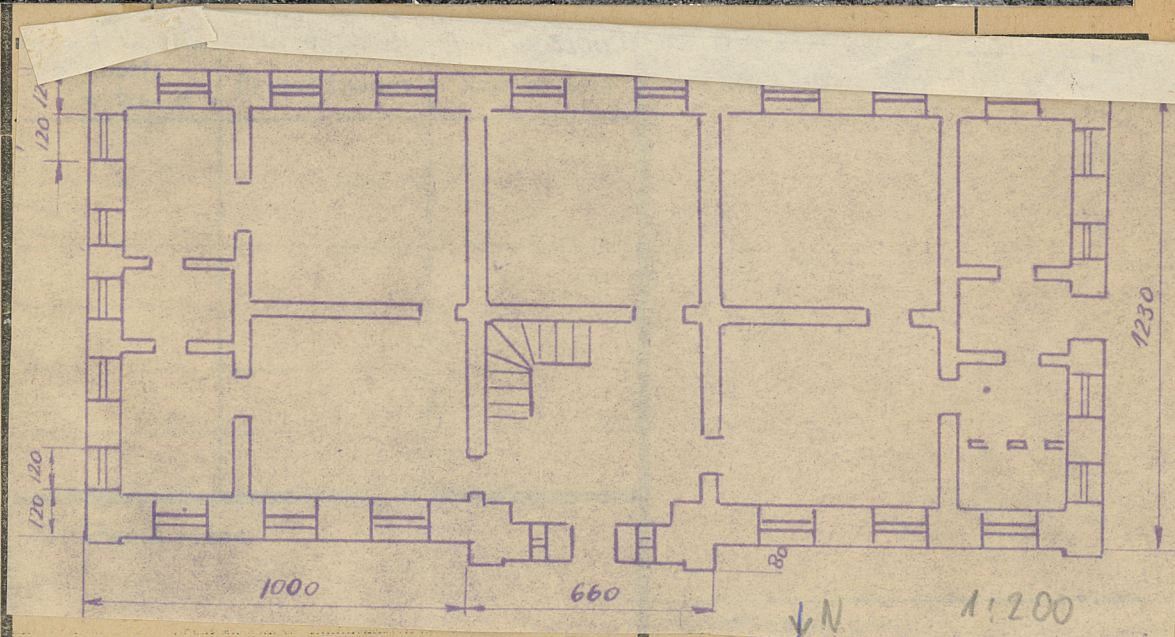
31. Szkic sytuacyjny, plan schematyczny, uwagi opisowe, fotografia



32. Przebieg prac konserwatorskich



Murowany, tynkowany, na  
wymi prostokątny. Parterowy, pod-  
piwniczny. W fasadzie mu. wy-  
żalita drewniana dyguzacja, zwróci-  
ony półkolistym tynkowanym  
Dach ostrospadowy. Nawoia  
beżowe, gipsu profilowany.  
Układ wnętrza dwukondygnacyjny  
z sienią na oś - przewalającym.  
Pierwotnie w otoczeniu parkowym.



1959 XI Włocławek

37. Sprawdził dnia  
5.VII.1968

*[Signature]*  
J. Szmidt