

1. Obiekt

**BUDYNEK SZKOŁY PODSTAWOWEJ, OB. LICEUM OGÓLNOKSZTAŁCĄCEGO
im. Juliusza Słowackiego**

2. Czas powstania

lata 1926-1927

3. Miejscowość

R A D O M

4. Adres

ul. Grzeczmarowskiego 13
26-600 Radom

Nr hipoteczny

Nr działki

Nr 9/4

5. Przynależność administracyjna

Województwo mazowieckie

Gmina *M*, Radom

6. Poprzednie nazwy miejscowości

Radom

7. Przynależność administracyjna przed 1.1.1999 r.

Województwo warszawskie, radomskie

Powiat radomski

8. Właściciel i jego adres

Gmina Miejska Radom
ul. Kilińskiego 30
26-600 Radom

9. Użytkownik i jego adres

IX Liceum Ogólnokształcące
im. J. Słowackiego
ul. Grzeczmarowskiego 13
26-600 Radom

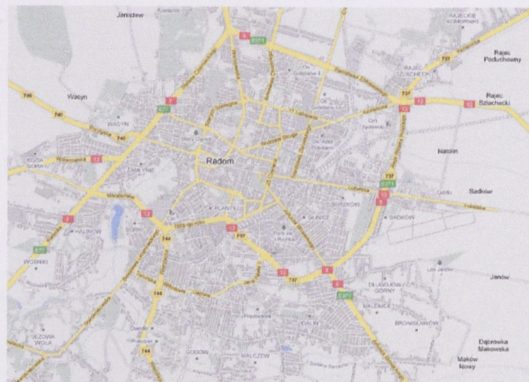
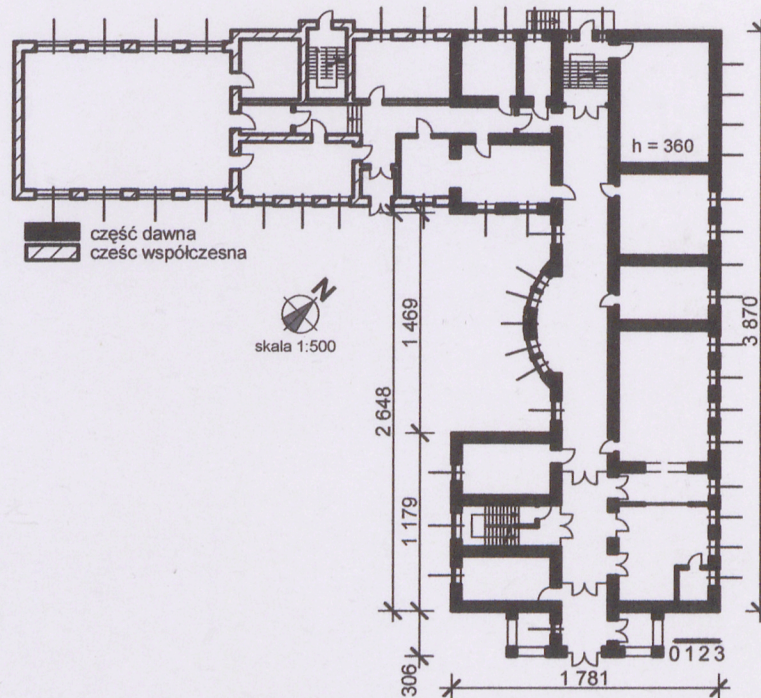
10. Rejestr zabytków

dec. 14 09 / 2011

Nr

data

20.12.2011



12. Historia obiektu, autorzy, określenie stylu

Wybudowana w 1926 r. jako Szkoła Powszechna dla osiedla pracowniczego Radomskich Fabryk Broni. Budowa sfinansowana przez radomską spółkę Ulen SA. Pierwsi uczniowie rozpoczęli naukę w 8 salach lekcyjnych we wrześniu 1927 r. W 1957 r. pożar strawił dach budynku. W latach 1960-1963 r. budynek rozbudowano o III użytkową kondygnację oraz o salę gimnastyczną, szatnię, dwie izby lekcyjne, gabinety lekarskie. Od 1994 Liceum Ogólnokształcące.

Eklektyzm, z przewagą elementów o cechach barokowych.

13. Opis (sytuacja, materiał i konstrukcja, rzut, bryła, elewacje, wnętrze, wyposażenie, instalacje)

SYTUACJA: położony w centrum miasta, przy ul. Grzecznarowskiego 13. Działka czworoboczna, zbliżona do prostokątna, ogrodzona, z zabudową frontową od strony pd.-wsch. (ulicy). Wjazd na działkę i wewnętrzny szkolny dziedziniec od strony pn. ul. Kolejowej. Budynek szkoły w szczytowym ustawieniu do ul. Grzecznarowskiego. Dziedziniec-parking po pn.-wsch. stronie budynku granicy. Teren wokół budynku ze spadkiem w kierunku pd. Przy budynku oraz parkingu kilka starych drzew liściastych.

MATERIAŁ I KONSTRUKCJA: murowany z cegły, obustronnie otynkowany. Piwnice, parter i piętro ze stropami "Kleina". W parterze lastrykowe posadzki, w korytarzach górnych kondygnacji posadzki z terakoty, w salach lekcyjnych drewniane deskowe podłogi lub parkiety. Nad podaszem stropy drewniane, belkowe, z tynkowaną podbitką. Więźba dachowa drewniana, krokwiowo-stolcowa. Krokwie z jękami, stolce z zastrzałami i mieczami. Dach kryty blachą ocynkowaną. Stolarka okienna i drzwiowa drewniana, futrynowa. Okna trój- lub dwuskrzydłowe z nadślemieniem skrzydłem. Drzwi drewniane, futrynowe, jedno- i dwuskrzydłowe, płycinowe, zewnętrzne z nadświetlem, w ścinkach oddzielających klatki schodowe od korytarzy przeszklone. Schody wewnętrzne betonowe, dwubiegowe ze spocznikiem i kutymi z żelaza poręczami, na poddasze drewniane zabiegowe z drewnianymi poręczami. Stopnie schodów z drewnianymi stopnicami i podstopnicami. Schody zewnętrzne betonowe, wylewane. Taras betonowy, z metalowymi balustradami.

RZUT: parter : na planie litery "L", złożony z korpusy oraz dobudowanego doń skrzydła zach. *Korpus* na planie prostokąta, z prostokątnymi narożnymi dobudówkami/skrzydłami od strony zach. oraz prostokątnym wiatrołapem od strony pd.-wsch. Półtoratraktowy, z wzdłużnym korytarzem od strony zach. poszerzonym na środku głębokością założonego na łuku odcinkowym ryzalitu środkowego, zakończonym od strony pn.-zach. klatką schodową, od pd.-wsch. wzmiankowanym wiatrołapem. W czterodziałowym pn.-wsch. trakcie cztery sale lekcyjne, sklepik, pokój nauczycielski. Dobudówka pd.-zach. jednotraktowa, trójdziałowa, z klatką schodową na środku. Dobudówka pn.-zach. jednotraktowa, trójdziałowa, z korytarzem na środku. Na pierwszym piętrze w trakcie wsch. cztery sale lekcyjne, na drugim od pn.-wsch. trzy sale lekcyjne, sekretariat, gabinet dyrektora. Na poddaszu pięć sal lekcyjnych. Wiatrołap trójdzielny, przestrzeń środkowa zamknięta ściankami bocznymi, boczne w formie podcieni. *Skrzydło zach.* (niezabytkowe) złożone z jednoprzestrzennej sali gimnastycznej, oraz nieco szerszego od niej łącznika. Łącznik dwu- i półtraktowy, z korytarzem wzdłużnym. W trakcie pn.-zach. dwa magazynki i klatka między nimi. W trakcie pd.-zach. dwa pokoje.

BRYŁA: *Korpus* trójkondygnacyjny, z użytkowym poddaszem, prostopadłościenny, nakryty czterospadowym dachem z lukarnami. Dobudówki trójkondygnacyjne, równe wysokością korpusowi, nakryte dachami trójpłaciowymi, o kalenicach prostopadłych do kalenicy dachu głównego i wspólnych z nim połaciach zewnętrznych. Ryzalit środkowy zamknięty łukiem odcinkowym, płytki, nakryty przedłużoną i przełamaną nad nim połacią dachu głównego. Wiatrołap frontowy prostopadłościenny, odpowiadający wysokością parterowi, z tarasem zamiast dachu. *Skrzydło zach.* - jednokondygnacyjna sala gimnastyczna oraz odpowiadający jej wysokością dwukondygnacyjny łącznik nakryte płaskimi dachami.

ELEWACJE: otynkowane, z wysokim cokołem odpowiadającym wysokością parterowi, zwieńczone mocno wyładowanym i profilowanym gzymsem. Rozczłonkowane prostokątnymi otworami okiennymi i drzwiowymi. Otwory parteru w odcinkowo zamkniętych płycinach. *Elewacja frontowa, pd.-wsch.* - trójosiowa, z symetrycznym, ściągniętym ku środkowi układem osi, podkreślonym czterema boniowanymi tokańskimi pilastrami oraz trójkątnym szczytem. Wiatrołap trójosiowy, rozczłonkowany arkadami o łuku pełnym. Arkada środkowa z dwuskrzydłowymi, przeszklonymi drzwiami. Nad wiatrołapem, na osi środkowej, portal z prostokątnym otworem drzwiowym, złożony z flankujących otwór pilastrów podtrzymujących odcinkowe belkowanie oraz przerwany naczółek. Otwory drugiego piętra zbliżone do kwadratu, w profilowanych opaskach, z gzymсами podokiennymi. Na portalu okna parzyste, na osiach bocznych pojedyncze. Osadzony na gzymisie wieńczącym szczyt ogzymisowany, z półkolistym otworem okiennym na osi. Otwór okienny z profilowaną opaską, klinem i podokiennym gzymsem.

Ciąg dalszy opisu na wkładce:

14. Kubatura	15. Powierzchnia użytkowa	16. Przeznaczenie pierwotne	17. Użytkowanie obecne
ok. 6640 m ³	1748,0 m ²	szkoła podstawowa	liceum ogólnokształcące
18. Prace budowlane i konserwatorskie, ich przebieg i dokumentacja W latach 60. XX wieku dobudowano salę oraz łącznik. Wymieniono instalację elektryczną oraz instalację c.o. W 1994 r. ponownie wymieniono instalację elektryczną oraz c.-o., w 2008 stolarkę okienną i drzwiową.		19. Stan zachowania Ogólny stan obiektu - dobry. Posadzki, parkiety, podłogi - dobry, Stropy - dobry, Wieżba dachowa - dobry, po remoncie, Pokrycie dachu - dobry, Stolarka - wymieniona na nową, Ściany - tynk zewnętrzny fragmentami spękany, łuszczy się i odpada, cokół ze śladami zawilgocień. Balkony - dość dobry, Schody wewnętrzne i zewnętrzne - dobry.	
		20. Najpilniejsze postulaty konserwatorskie Remont elewacji.	

21. Akta archiwalne (rodzaj akt, numer i miejsce przechowywania)

24. Uwagi różne

22. Bibliografia

25. Opracował

Tekst mgr. inż. arch. Iwona Plichta-Wiśniewska, IX. 2009 r.

Plany, rysunki mgr. inż. arch. Iwona Plichta-Wiśniewska, IX. 2009 r.

Zdjęcia fotogr. mgr. inż. arch. Iwona Plichta-Wiśniewska, IX. 2009 r.

Miejsce przechowywania negatywów WUOZ.w.Warszawie, Delegatura.w.Radomiu.....

Karta po wypełnieniu podlega ochronie na podstawie przepisów prawa autorskiego

23. Źródła ikonograficzne i fotografie (rodzaj, sygnatura i miejsce przechowywania)

26. Adnotacje o inspekcjach, informacje o zmianach (daty, imiona i nazwiska wypełniających)

27. Załączniki

Wkładka - 4

1. Miejscowość
RADOM,
ul. Grzeczmarowskiego 13

2. Obiekt (nazwa jak w karcie)
**BUDYNEK LICEUM
OGÓLNOKSZTAŁCĄCEGO NR 9**

3. Zawartość wkładki
plany, fotografie

Ciąg dalszy opisu:

Elewacja pn.-wsch. - szesnastoosiowa, na osiach górnych kondygnacji otwory okienne, parteru otwory okienne oraz płyciny (od pn.).

Elewacja pn. - czteroosiowa, osie zach. połowie elewacji. Na środku elewacji poprzedzony schodami prostokątny otwór drzwiowy, nad nim otwór okienny oraz dwa niewielkie okienka. Na pozostałych osiach otwory okienne. *Elewacja pd.-zach.* - dobudówka p.-zach. częściowo przysłonięta przez łącznik. Nad dachem łącznika otwór okienny. Dobudówka pd.-zach. trójosiowa, na osiach otwory okienne. Osi środkowej w poziomie międzykondygnacyjnym (klatka schodowa), dolny prostokątny, górny wydłużony, półkoliście zamknięty, w górnej połowie w dodatkowej prostokątnej płycinie. Na osiach bocznych otwory okienne, nad otworami parteru gzymsy odcinkowe. *Elewacja między dobudówkami* siedmioosiowa, z pięcioma osiami ryzalitu środkowego. W ryzalicie na poziomie I piętra dwa otwory drzwiowe, na pozostałych otwory okienne, na osiach skrajnych nad otworami I piętra gzymsy odcinkowe. Między osiami ryzalitu półkolumny bez głowic z attyckimi bazami. W szerokości ryzalitu, między parterem a piętrem wąski balkon na prostych betonowych wspornikach, z balustradą z żelaza kutego.

Elewacja pd. dobudówki pn.-zach. dwuosiowa, z otworami okiennymi na osiach, elewacja pn. dobudówki pd.-zach. bez podziałów.

WNĘTRZE: pomieszczenia bez cech je wyróżniających, otynkowane. Korytarz podpiwniczenia wyłożony gresem, korytarze górne oraz sale lekcyjne z parkietami. Korytarz podpiwniczenia przedzielony metalowymi kratami, oddzielającymi go od klatki schodowej oraz wejścia głównego. Układ komunikacyjny oparty o wzdłużny korytarz oraz dwie wewnętrzne klatki schodowe. Wejście główne od strony frontowej, boczne od strony pn.-zach. oraz poprzez dobudowany łącznik. Sale lekcyjne doświetlone czterema oknami każda.

INSTALACJE: elektryczna, wod.-kan, c.-o.



2

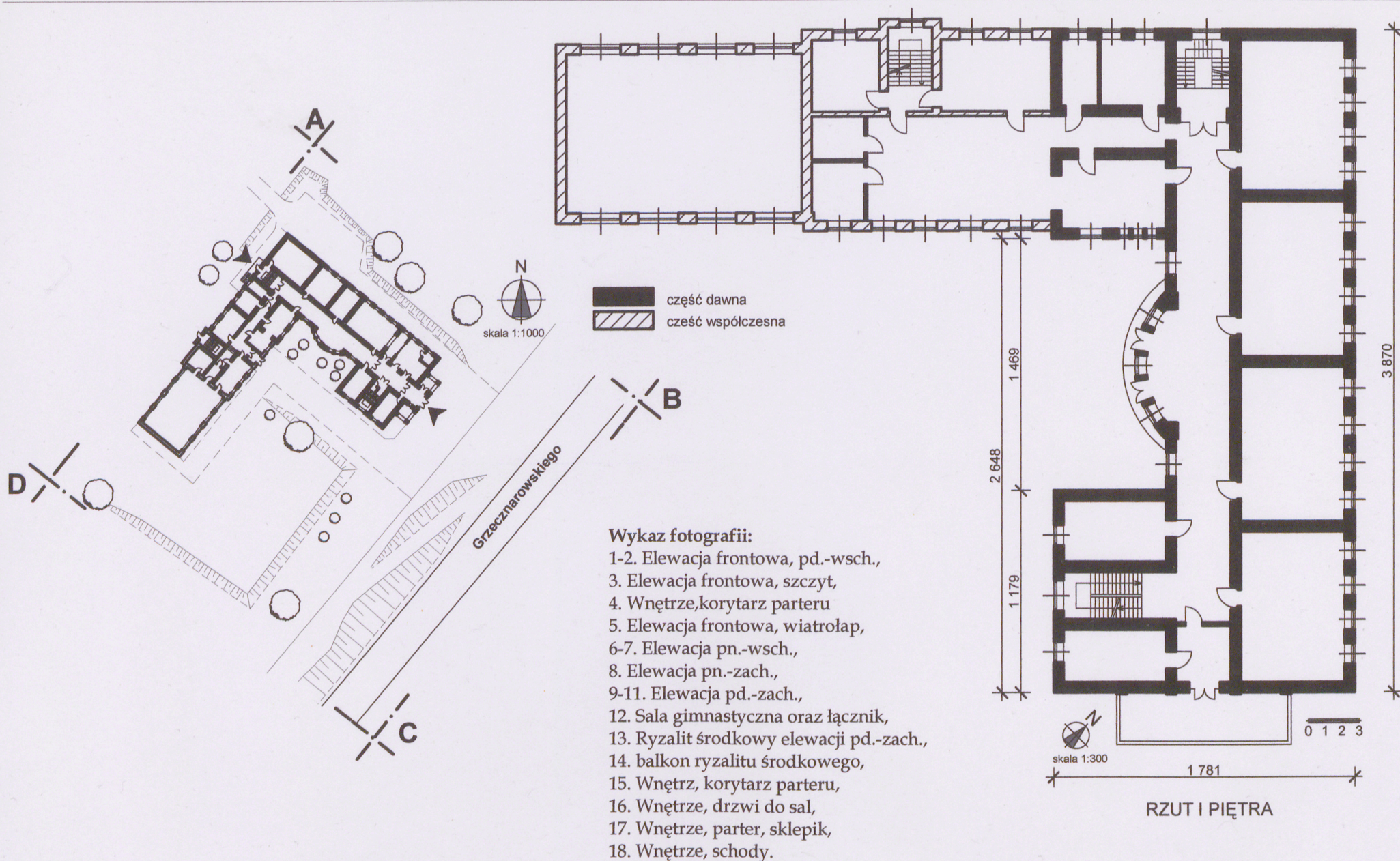


3

1. Miejscowość
RADOM,
ul. Grzeczmarowskiego 13

2. Obiekt (nazwa jak w karcie)
BUDYNEK LICEUM
OGÓLNOKSZTAŁCĄCEGO NR 9

3. Zawartość wkładki
plany, fotografie



1. Miejscowość
RADOM,
ul. Grzeczmarowskiego 13

2. Obiekt (nazwa jak w karcie)
**BUDYNEK LICEUM
OGÓLNOKSZTAŁCĄCEGO NR 9**

3. Zawartość wkładki
plany, fotografie



4



5



6



7

1. Miejscowość
RADOM,
ul. Grzeczmarowskiego 13

2. Obiekt (nazwa jak w karcie)
**BUDYNEK LICEUM
OGÓLNOKSZTAŁCĄCEGO NR 9**

3. Zawartość wkładki
plany, fotografie



8



9



10



11

1. Miejscowość
RADOM,
ul. Grzeczmarowskiego 13

2. Obiekt (nazwa jak w karcie)
**BUDYNEK LICEUM
OGÓLNOKSZTAŁCĄCEGO NR 9**

3. Zawartość wkładki
plany, fotografie



12



13



14

1. Miejscowość
RADOM,
ul. Grzeczmarowskiego 13

2. Obiekt (nazwa jak w karcie)
**BUDYNEK LICEUM
OGÓLNOKSZTAŁCĄCEGO NR 9**

3. Zawartość wkładki
plany, fotografie



15



16



17

1. Miejscowość

RADOM,
ul. Grzecznarowskiego 13

2. Obiekt (nazwa jak w karcie)

BUDYNEK LICEUM
OGÓLNOKSZTAŁCĄCEGO NR 9

3. Zawartość wkładki

plany, fotografie