

1. Obiekt

Budynek mieszkalny

2. Czas powstania

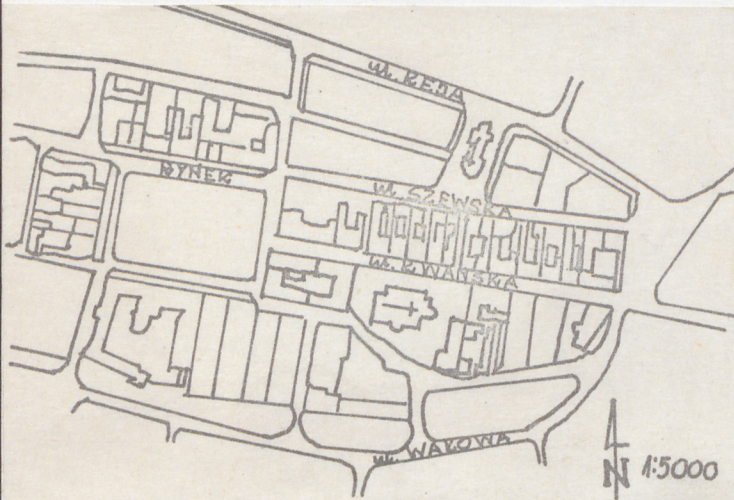
Przełom

XVIII i XIXw.

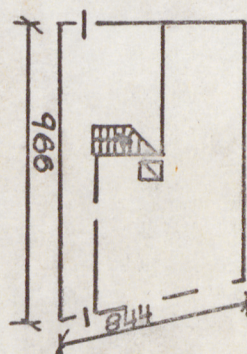
3. Miejscowość

R A D O M

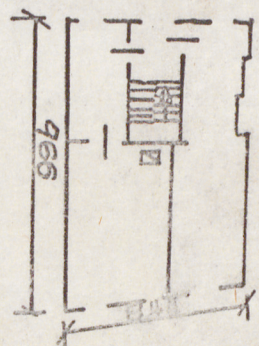
11. Zdjęcia, plan sytuacyjny, rzuty



RZUTY



RZUT PARTERU



RZUT PIĘTRA

4. Adres

ul. Grodzka 4a

nr hipoteczny .....

5. Przynależność administracyjna

województwo ..... Radom .....

gmina .....

6. Poprzednie nazwy miejscowości

7. Przynależność administracyjna  
przed 1.VI.1975

województwo ..... Kielce .....

powiat ..... Radom .....

8. Właściciel i jego adres

9. Użytkownik i jego adres

Rejon Eksploatacji Domów  
Radom ul. Garbarska

10. Rejestr zabytków

Nr ..... data .....

autor zdjęć  
data wykonania  
miejsce przechowywania negatywów

12. Autorzy, historia obiektu, określenia stylu.

13. Opis (sytuacja, materiał i konstrukcja, rzut, bryła, elewacje, dach, wnętrze wyposażenie, instalacje)

Budynek zlokalizowany na działce o pow.  $460m^2$  położony od strony pd. przy ulicy Grodzkiej. Od strony pzn. graniczy z budynkiem przy ul. Rwańskiej. Budynek należy do jednopiętrowych podpiwniczonych. Obiekt jest murowany z cegły czerwonej palonej, tynkowanej zaprawą wapienną. Piwnice ze sklepieniami kolebkowymi. Posadzka piwnic betonowa. Połączenia kondygnacji schodami drewnianymi. Parter wraz z piętrem przeznaczone na pomieszczenia mieszkalne. Stolarka okienna i drzwiowa drewniana malowana farbami olejnymi. Podłogi białe drewniane. Budynek posiada instalacje kanalizacyjną, wodociagową, elektryczną. Ogrzewanie piecowe oraz przez trzony kuchenne. Budynek nie posiada wentylacji grawitacyjnej.

|  |                           |   |                        |
|--|---------------------------|---|------------------------|
| 14. Kubatura   | 15. Powierzchnia użytkowa | 16. Przeznaczenie pierwotne   | 17. Użytkowanie obecne |
| 739m <sup>3</sup>  | 174m <sup>2</sup>         | Budynek mieszkalny  | Budynek mieszkalny     |
| 18. Prace budowlane i konserwatorskie, ich przebieg i dokumentacja |                           | 19. Stan zachowania (fundamenty, ściany zewnętrzne, ściany wewnętrzne, sklepienia, stropy, konstrukcje dachowe, pokrycie dachu, wyposażenie i instalacje) |                        |
|  |                           | Budynek posiada cechy dużego zużycia i zaniedbania o czym świadczą liczne zawilgocenia i uszkodzenia ścian. Ubytki tynków.                                |                        |
| 20. Najpilniejsze postulaty konserwatorskie                        |                           |   |                        |

21. Akta archiwalne (rodzaj akt, numer i miejsce przechowywania)

22. Bibliografia

23. Źródła ikonograficzne i fotografie (rodzaj, miejsce przechowywania, sygnatury)

24. Uwagi różne

25. Wypełnił

26. Sprawdził