

1. Obiekt

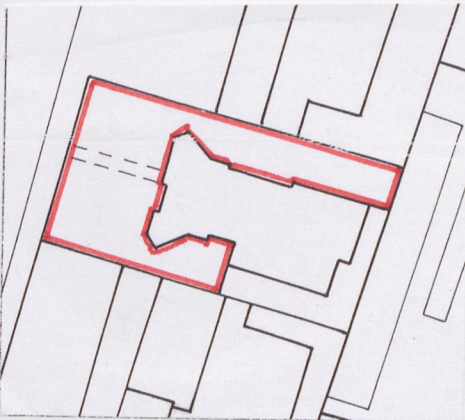
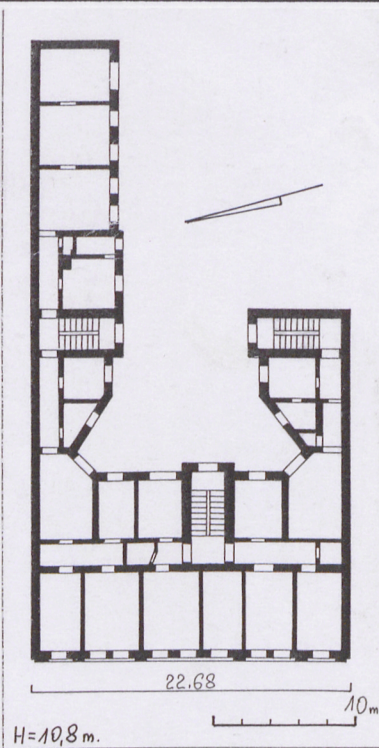
BUDYNEK MIESZKALNY

2. Czas powstania

XIX/XX w.

3. Miejscowość

R A D O M



4. Adres

ul. Focha 10

nr hipoteczny
lub ewid. gruntów

5. Przynależność administracyjna

województwo **mazowieckie**

gmina **Radom**

6. Poprzednie nazwy miejscowości

7. Przynależności administracyjna przed 1.VI 1975

województwo **kieleckie**

powiat **radomski**

8. Właściciel i jego adres

.....

9. Użytkownik i jego adres

j.w.

10. Rejestr zabytków

Nr **457** data **22.02.1991 r.**



Brak opracowań dotyczących historii budynku. Najprawdopodobniej został on wzniesiony na przełomie XIX i XX wieku.

Sytuacja: Budynek usytuowany w południowo-wschodniej pierzei ulicy Focha, na odcinku pomiędzy ulicą Kilińskiego a ulicą Kelles-Krauza. Frontem zwrócony w kierunku północno-zachodnim. Od frontu ulica Focha z zabudową mieszkalną po jej drugiej stronie. Od strony południowo-zachodniej zabudowa sąsiednich działek. Od strony południowo-wschodniej podwórze z zabudową o charakterze gospodarczym i mieszkalnym. Od strony północno-wschodniej niewielki placzyk z zabudową o charakterze handlowym po jego południowo-wschodniej stronie.

Materiał, konstrukcja, technika:

ściany: murowane z cegły, otynkowane;

stropy: drewniane z podsufitką; odcinkowe na belkach stalowych;

więźba dachowa: drewniana, jętkowa, z płatwią pośrednią wspartą na pionowych stolcach;

pokrycie dachu: papa;

schody: żeliwne z drewnianymi stopniami, dwubiegowe; drewniane, policzkowe, dwubiegowe;

posadzki: klepka, terakota, cementowe, betonowe;

podłogi: drewniane na legarach;

drzwi: zewnętrzne: drewniane, ramowo-płycinowe, prostokątne, dwuskrzydłowe; ; **wewnętrzne:** drewniane, ramowo-płycinowe, prostokątne, dwuskrzydłowe i jednoskrzydłowe; drewniane, ramowo-płycinowe, prostokątne, jednoskrzydłowe, z prostokątnym, przeszklonym nadświetlem; drewniane, ramowo-płycinowe, częściowo przeszklone, prostokątne, dwuskrzydłowe; drewniane, ramowo-płycinowe, częściowo przeszklone, jednostronnie odeskowane pionowo, prostokątne, jednoskrzydłowe; drewniane, płytowe, prostokątne, dwuskrzydłowe i jednoskrzydłowe; drewniane, płytowe, częściowo przeszklone, jednostronnie odeskowane pionowo, prostokątne, jednoskrzydłowe; deskowe, na zawiasach pasowych, prostokątne, dwuskrzydłowe; deskowe, prostokątne, jednoskrzydłowe;

okna: drewniane, ościeżnicowe, dwuskrzydłowe, podwójne, z dwuskrzydłowym, podwójnym nadświetleniem; drewniane, ościeżnicowe, trójskrzydłowe, podwójne, z trójdzielnym, podwójnym nadświetleniem.

Rzut: Część frontowa na planie prostokąta, z przejazdem bramnym na osi środkowej. Układ wewnątrz trójtaktowy. Pomieszczenia dostępne z klatki schodowej umieszczonej w ryzalicie, w tylnym trakcie, do której wejście z przejazdu bramnego. Oficyny boczne na planie prostokąta, prawa, z jednym lokalem na piętrze. Układ wewnątrz jednotraktowy.

Bryła: Budynek trójkondygnacyjny. Podpiwniczony. Część frontowa nakryta dachem dwuspadowym. Oficyny boczne nakryte dachami pulpitowymi.

Elewacje: północno-zachodnia (fasada): Trójkondygnacyjna, zwieńczona gzymsem koronującym. Pomiędzy pierwszą a drugą kondygnacją gzyms kordonowy. Trzy środkowe osie ujęte pseudoryzalitem zwieńczonym szczytem zamkniętym łukiem wklęsło-wypukłym. Osie skrajne ujęte jednoosiowymi pseudoryzalitami. Dalszy ciąg opisu na wkładce nr 1.

14. Kubatura	15. Powierzchnia użytkowa	16. Przeznaczenie pierwotne	17. Użytkowanie obecne
ok. 5.000 m ³	ok. 1.500 m ²	mieszkalne z usługami w parterze	mieszkalne z usługami w parterze
18. Prace budowlane i konserwatorskie, ich przebieg i dokumentacja (po 1945 r.)		19. Stan zachowania (fundamenty, ściany zewnętrzne, ściany wewnętrzne, sklepienia, stropy, konstrukcje dachowe, pokrycie dachu, wyposażenie i instalacje)	
		<p>Zniszczona stolarka okienne.</p> <p>Zniszczone posadzki.</p> <p>Zniszczone stopnie schodów i balustrady.</p>	
0. Najpilniejsze postulaty konserwatorskie			

21. Akta archiwalne i źródła ikonograficzne (rodzaj, numer i miejsce przechowywania)

23. Uwagi różne

24. Opracowanie karty ewidencyjnej

tekst Dariusz Jankowski 20.10.2000 r.

.....
imię, nazwisko, data, podpis

plany, rysunki Dariusz Jankowski 20.10.2000 r.

.....
imię, nazwisko, data, podpis

zdjęcia fotograficzne Dariusz Jankowski 20.10.2000 r.

.....
imię, nazwisko, data, podpis

miejsce przechowywania negatywów w zbiorach autora

KARTA PO WYPEŁNIENIU PODLEGA OCHRONIE NA PODSTAWIE PRAWA AUTORSKIEGO

22. Bibliografia

25. Adnotacje o inspekcjach, informacje o zmianach (daty, imiona i nazwiska wypełniających)

26. Załączniki

Nr 1 – Dalszy ciąg opisu

Nr 3 – Dokumentacja fotograficzna

Nr 4 – Dokumentacja fotograficzna

Nr 5 – Dokumentacja fotograficzna

*podane informacje
brak nr 2*

1. Miejscowość Radom 2. Gmina Radom 3. Województwo mazowieckie	4. Obiekt (nazwa jak w karcie) Budynek mieszkalny ul. Focha 10	5. Zawartość wkładki (nazwa materiału uzupełniającego) Dalszy ciąg opisu
--	--	--

13. Dalszy ciąg opisu:

W przyziemiu na osi środkowej prostokątny otwór przejazdu bramnego. W pięciu pozostałych osiach tej kondygnacji prostokątne witryny sklepowe. Druga i trzecia kondygnacja dziewięcioosiowe. W każdej osi prostokątny otwór okienny. Okna pseudoryzalitów umieszczone w prostokątnych płycinach o wysokości dwóch kondygnacji. Każda para okien pomiędzy pseudoryzalitami poprzedzona balkonem.

południowo-wschodnia: Czteroosiowa, trójkondygnacyjna, zwieńczona profilowanym gzymsem. Druga oś ujęta ryzalitem mieszczącym klatkę schodową. W trzeciej osi przyziemia prostokątny, zamknięty łukiem odcinkowym otwór przejazdu bramnego. W pierwszej i trzeciej osi przyziemia oraz w pierwszej, trzeciej i czwartej osi pozostałych kondygnacji prostokątne, zamknięte łukiem odcinkowym o niskiej strzałce otwory okienne. Okno w pierwszej osi parteru niższe od pozostałych. W drugiej osi w drugiej i trzeciej kondygnacji prostokątne, zamknięte łukiem pełnym otwory okienne. W dolnej kondygnacji ryzalitu prostokątny otwór okienny.

południowo-zachodnia elewacja oficyny bocznej: Dziesięcioosiowa, trójkondygnacyjna, zwieńczona profilowanym gzymsem. W dolnej kondygnacji do ostatniej osi dostawiona dobudówka. Druga, trzecia i czwarta oś ujęte ryzalitem. W drugiej osi przyziemia prostokątny, zamknięty łukiem odcinkowym o niskiej strzałce otwór wejściowy, a w obu wyższych kondygnacjach prostokątne, zamknięte łukiem pełnym otwory okienne. W pozostałych osiach wszystkich kondygnacji prostokątne, zamknięte łukiem odcinkowym o niskiej strzałce otwory okienne.

północno-wschodnia elewacja oficyny bocznej: Dwuosiowa, trójkondygnacyjna, zwieńczona profilowanym gzymsem. Pierwsza oś ujęta ryzalitem, w którego przyziemiu prostokątny, zamknięty łukiem odcinkowym o niskiej strzałce otwór wejściowy, a w obu wyższych kondygnacjach prostokątne, zamknięte łukiem pełnym otwory okienne. W pozostałych osiach wszystkich kondygnacji prostokątne, zamknięte łukiem odcinkowym o niskiej strzałce otwory okienne.

Instalacje: elektryczna, wodno-kanalizacyjna, centralnego ogrzewania, gazowa.

Dariusz Jankowski 20.10.2000 r.

Wkładkę założył:
 (imię, nazwisko, data)

Miejsce przechowywania negatywów:

1. Miejscowość	Radom	4. Obiekt (nazwa jak w karcie)	5. Zawartość wkładki (nazwa materiału uzupełniającego)
2. Gmina	Radom	BUDYNEK MIESZKALNY	Dokumentacja fotograficzna
3. Województwo	mazowieckie	ul. Focha 10	



1.

1. Widok od północno-zachodu.
2. Ryzalit środkowy elewacji zachodniej (fasady).



2.

Wkładkę założył: **Dariusz Jankowski 20.10.2000 r.**
(imię, nazwisko, data)

Miejsce przechowywania negatywów: **w zbiorach autora**



3.



4.



5.

3. Elewacja wschodnia części frontowej budynku.
4. Elewacja budynku od strony podwórza (fragment).
5. Elewacja budynku od strony podwórza (fragment).

1. Miejscowość **Radom**
2. Gmina **Radom**
3. Województwo **mazowieckie**

4. Obiekt (nazwa jak w karcie)

BUDYNEK MIESZKALNY
ul. Focha 10

5. Zawartość wkładki (nazwa materiału uzupełniającego)

Dokumentacja fotograficzna



6.



7.

6. Elewacja południowa oficyny budynku.

7. Oficyna budynku - widok od północnego-wschodu.

Wkładkę założył: **Dariusz Jankowski 20.10.2000 r.**
(imię, nazwisko, data)

Miejsce przechowywania negatywów: **w zbiorach autora**



8.



10.



9.

- 8. Balkon drugiej kondygnacji oficyny budynku.
- 9. Okno klatki schodowej w części frontowej budynku.
- 10. Stopnie klatki schodowej w części frontowej budynku.

1. Miejscowość **Radom**
2. Gmina **Radom**
3. Województwo **mazowieckie**

4. Obiekt (nazwa jak w karcie)

BUDYNEK MIESZKALNY
ul. Focha 10

5. Zawartość wkładki (nazwa materiału uzupełniającego)

Dokumentacja fotograficzna

11.



12.



11. Dekoracja sztukatorska klatki schodowej w części frontowej budynku.

12. Dekoracja sztukatorska pomieszczeń drugiej kondygnacji w części frontowej budynku.

Wkładkę założył: **Dariusz Jankowski 20.10.2000 r.**
(imię, nazwisko, data)

Miejsce przechowywania negatywów: **w zbiorach autora**

13.



14.



13. Dekoracja sztukatorska stropu pomieszczeń drugiej kondygnacji w części frontowej budynku.
14. Dekoracja sztukatorska stropu pomieszczeń drugiej kondygnacji w części frontowej budynku.