

A B C D E F G H I J K L Ł M N O P R S T U V W X Y Z

Nr 13184  
MAZOWIECKIE

1. Obiekt

DOM, ul. POW 12

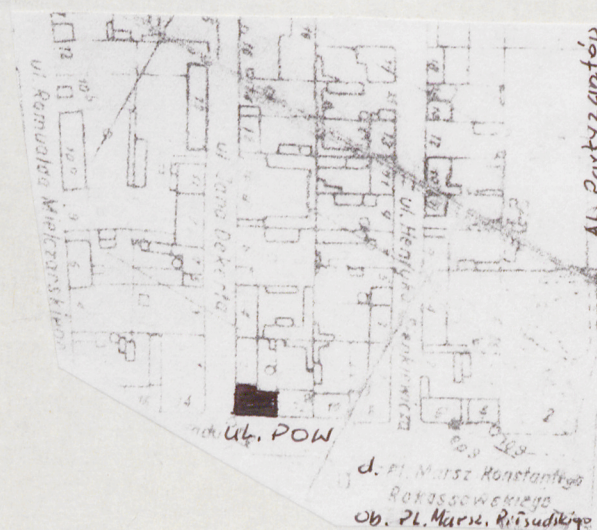
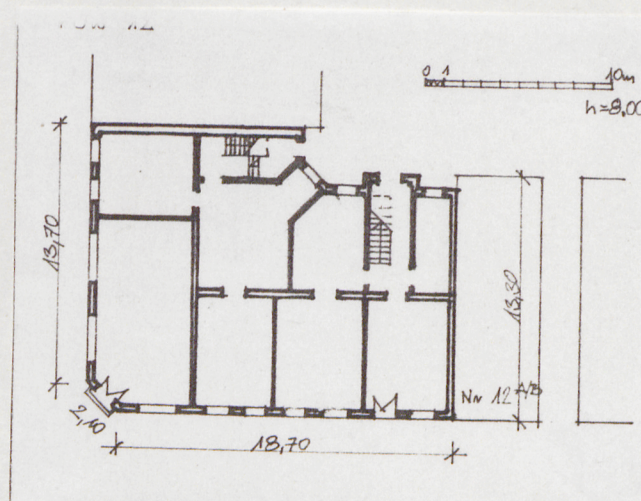
2. Czas powstania

1908 r.

3. Miejscowość

Ż Y R A R D Ó W

11. Zdjęcia rzut, przekrój, sytuacja, orientacja



4. Adres

ŻYRARDÓW  
ul. Polskiej Organizacji  
nr hipotecznej Wojskowej nr 12

5. Przynależność administracyjna

województwo skierniewickie

gmina Żyrardów pow. ŻYRARDÓW

6. Poprzednie nazwy miejscowości

Żyrardów,  
ul. Obrońców Stalingradu

7. Przynależność administracyjna  
przed 1 VI 1975

województwo warszawskie

powiat m. Żyrardów

8. Właściciel i jego adres

Jadwiga Swędera  
ul. POW 12

9. Użytkownik i jego adres

lokatorzy

10. Rejestr zabytków

Nr 670 data 30.03.1984r.



12. Autorzy, historia obiektu, określenia stylu.

Wzniesiony przed 1909 rokiem.  
Bez wyraźnych cech stylowych.

13. Opis (sytuacja, materiał, konstrukcja, rzut, bryła, elewacje, wnętrze, wyposażenie, instalacje)

- sytuacja - położony w rejonie ulic: H.Sienkiewicza i Romualda Mielczarskiego, w pobliżu Placu Marszałka Piłsudskiego, na rogu ulic POW i Dekerta. Obok dworzec PKP.
- materiał, konstrukcja, technika - murowany z cegły, otynkowany z wyjątkiem dekoracji architektonicznej. Gzymsy, opaski okienne, nadproża, parapety ceglane. Stropy drewniane i ceglane na belkach stalowych. Więźba dachowa krokwiowo-płatwiowa. Podłogi i schody drewniane. Podesty betonowe. Okna dwuskrzydłowe ze ślemieniem, niektóre jeszcze ze szprosami. Drzwi drewniane, dwuskrzydłowe. Do części handlowej współczesne, przeszklone. Balkony z drewnianymi podestami wspartymi na szynach stalowych, z piękną kutą balustradą. Dach kryty papą.
- rzut - na planie litery "L", ze ściętym narożnikiem w południowo-wschodniej części. Wnętrza dwutraktowe z dwiema klatkami schodowymi. W części południowej bram na przestrzał.
- bryła - trzykondygnacyjny, podpiwniczony, z dachem dwuspadowym. W narożniku dodatkowo jedna kondygnacja z niską attyką. Również nadbudowana jedna kondygnacja nad bramą w formie facjaty.
- elewacje - elewacje frontowe od południa i zachodu, otynkowane, z ceglaną dekoracją rombowa. Gzymsy kordonowe ceglane wsparte na konsolkach. Konsolkowy fryz ceglany pod gzymsem wieńczącym. Narożnik trzyosiowy, elewacja południowa 6-osiowa, zachodnia 4-osiowa. W narożniku ozdobne balkony. Elewacje podwórkowe nieopracowane.
- wnętrze - brak stylowego wnętrza.
- instalacje - elektryczna i wodno-kanalizacyjna.



14. Kubatura	15. Powierzchnia użytkowa	16. Przeznaczenie pierwotne	17. Użytkowanie obecne
2160 m <sup>3</sup>	610 m <sup>2</sup>	Mieszkalne	mieszkalne i handlowe
18. Prace budowlane i konserwatorskie, ich przebieg i dokumentacja		19. stan zachowania (fundamenty, ściany zewnętrzne, ściany wewnętrzne, sklepienia, stropy, konstrukcje dachowe, pokrycie dachu, wyposażenie i instalacje)	
Remonty bieżące.		Stan zachowania dobry.	
		20. Najpilniejsze postulaty konserwatorskie	



21. Akta archiwalne (rodzaj akt, numer i miejsce przechowywania)

24. Uwagi różne

25. Opracował

mgr Wiesław Sawicki - wrzesień 1994 r.

tekst

imie, nazwisko, data, podpis

mgr inż.arch. Andrzej Olszewski - wrzesień 1994 r.

plany, rysunki

imie, nazwisko, data, podpis

mgr Wiesław Sawicki

zdjęcia lotogr.

imie, nazwisko, data, podpis

WKZ Skierniewice

miejsce przechowywania negatywów

Karta po wypełnieniu podlega ochronie na podstawie przepisów prawa autorskiego

22. Bibliografia

- 1/ "Osada fabryczna w Żyrardowie"  
wyk. PKZ O/Warszawa  
w posiadaniu WKZ Skierniewice

26. Adnotacje o inspekcjach, informacje o zmianach (daty, imiona i nazwiska wypełniających)

23. Źródła ikonograficzne i fotografia (rodzaj, miejsce przechowywania, sygnatury)

27. Załączniki



1. Miejscowość

ZYRARDÓW

2. Obiekt (nazwa jak w karcie)

DOM W. POW 12.

3. Zawartość wkładki (nazwa obiektu lub materiału uzupełniającego)

ZDJEĆCIA



Wkładkę założył:

(imię, nazwisko, data)

Miejsce przechowywania negatywów: