

1. Obiekt

Budynek mieszkalny (wielok. ięspole ogrodniczym
875/1
Moscow

2. Czas powstania

1898-99

3. Miejscowość

PRUSZKÓW - ŻBIKÓW

4. Adres

ul. Żbikowska nr 56
nr hipoteczny Żbików 1

5. Przynależność administracyjna

województwo stołeczne Warszawa

gmina Pruszków

pow. PRUSZKÓW

6. Poprzednie nazwy miejscowości

Żbików

7. Przynależność administracyjna
przed 1.VI.1975

województwo Warszawskie

powiat Pruszków

8. Właściciel i jego adres

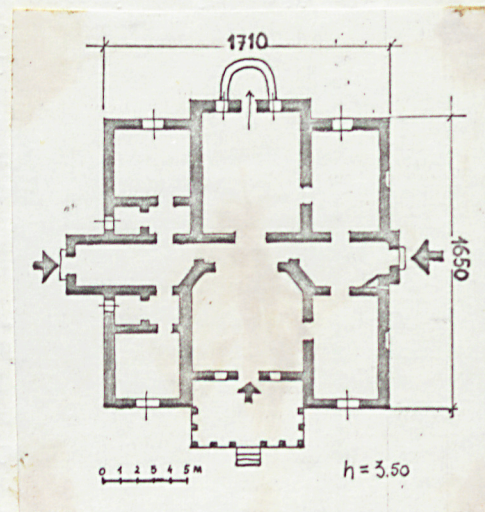
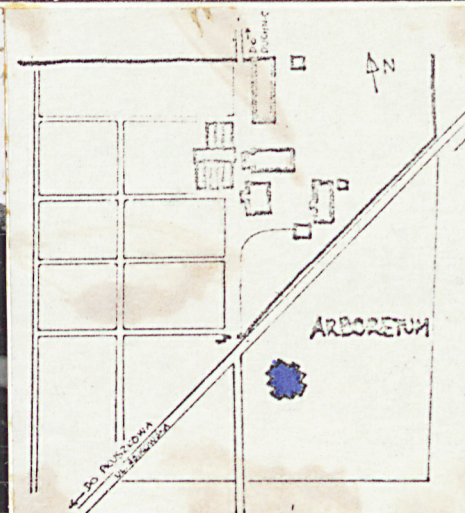
Mgr.inż P.Hoser

9. Użytkownik i jego adres

Rolnicza Spółdzielnia Produkcyjna
w Duchnicach

10. Rejestr zabytków

Nr 1501 data 8.01.1992



autor zdjęć A. Skalski
data wykonania 1976
miejsce przechowywania negatywów

12. Autorzy, historia obiektu, określenia stylu.

Budynek wzniesiony przez arch. ^C Cz. Domaniewskiego w latach 1898-99 w stylu neogotyckim jako mieszkanie dla właściciela gospodarstwa ogrodniczego P. Hosera.

13. Opis (sytuacja, materiał i konstrukcja, rzut, bryła, elewacje, dach, wnętrze wyposażenie, instalacje)

Budynek na terenie trójkątnego arboretum wchodzącego w skład gospodarstwa ogrodniczo-szkółkarskiego przy ulicy Żbikowskiej. Usytuowany w niewielkiej odległości od ulicy, zwócony stroną reprezentacyjną do ogrodu. Murowany z cegły, częściowo tynkowany, Stropy drewniane, belkowe z pułapem i podsufitką. Więźba dachowa drewniana typu płatwiowo-jętkowego. Dach kryty gontem uzupełniany eternitem. Weranda drewniana. Rzut prostokątny z ryzalitami bocznymi flankującymi werandę od pd-wsch, oraz ryzalitami na osiach pozostałych elewacji. Przy ryzalicie płu-zach niewielki podkowiasty taras. Rozmieszczenie pomieszczeń wewnątrz regularne, z dążeniem do symetrii. Budowla dwukondygnacyjna nakryta wysokim dachem czterospadowym. Na ryzalitach dachy naczółkowe. Bryła zwarta, urozmaicona. Weranda przykryta dachem pulpitem. Elewacje płu i pd symetryczne, trójosiowe, tak jak pozostałe komponowane na nietynkowanym cokole, podzielone na kondygnacje ceglany gzymsem kostkowym. Narożniki ujęte w lizeny. Otwory okienne i drzwiowe rustykowane, sklepione na łuku odcinkowym, niekiedy sprzężone, ozdobione łukami ostrymi i ślepymi maswerkami. W elewacji płu-wsch ostrołukowe nisze. Ryzalidy przy elewacjach pd-zach i płu-wsch flankowane lizenami. Wewnątrz piece z secesyjnymi i eklektycznymi szczytami i plaketami/w tym jeden majolikowy/

14. Kubatura ok. 2400 m ³	15. Powierzchnia użytkowa ok. 500 m ²	16. Przeznaczenie pierwotne mieszkalne	17. Użytkowanie obecne mieszkalne
18. Prace budowlane i konserwatorskie, ich przebieg i dokumentacja		19. Stan zachowania (fundamenty, ściany zewnętrzne, ściany wewnętrzne, sklepienia, stropy, konstrukcje dachowe, pokrycie dachu, wyposażenie i instalacje) Stan zachowania budynku dobry, uszkodzona weranda od str. pd.	
20. Najpilniejsze postulaty konserwatorskie Wskazana rekonstrukcja werandy.			

21. Akta archiwalne (rodzaj akt, numer i miejsce przechowywania)

22. Bibliografia

23. Źródła ikonograficzne i fotografie (rodzaj, miejsce przechowywania, sygnatury)

Plan nieruchomości pod nazwą hipoteczną Żbików - inż.Oswald
Dengel, W-wa 1.IX.1945

24. Uwagi różne

25. Wypełnił

A.Skalski - 1976

26. Sprawdził