

13 19 15
MAZOWIECKIE

1. Obiekt

Dom

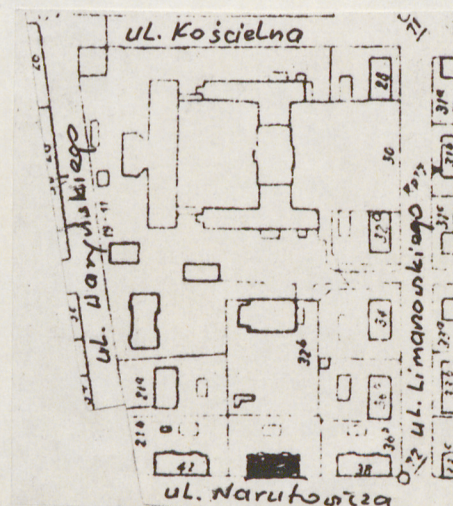
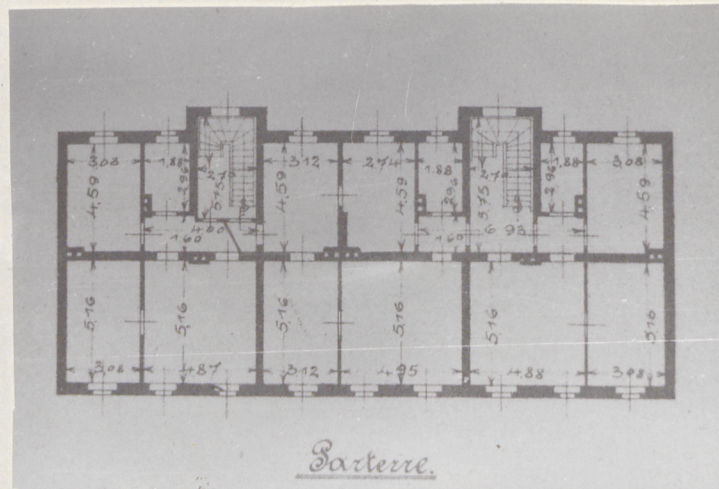
2. Czas powstania

ok. 1890 r.

3. Miejscowość

Żyrardów

11. Zdjęcia, plan sytuacyjny, rzuty



4. Adres

Narutowicza
ul. Dzierżyńskiego 40
nr hipoteczny

5. Przynależność administracyjna

województwo skierniewickie

gmina: m. Żyrardów
pow. Żyrardów

6. Poprzednie nazwy miejscowości

7. Przynależność administracyjna
przed 1.VI.1975

województwo warszawskie
powiat m. Żyrardów

8. Właściciel i jego adres

Przedsiębiorstwo Gospodarki
Komunalnej i Mieszkaniowej
w Żyrardowie

9. Użytkownik i jego adres

lokatorzy

10. Rejestr zabytków

Nr 383 / 1237 data 22.05.1975

autor zdjęć
data wykonania
miejsce przechowywania negatywów

12. Autorzy, historia obiektu, określenia stylu.

Zbudowany przed 1996 r. Bez cech stylowych.

13. Opis (sytuacja, materiał i konstrukcja, rzut, bryła, elewacje, dach, wnętrze wyposażenie, instalacje)

Budynek założony na rzucie prostokąta z dwoma prostokątami ryzalitami od strony podwórza. Dwukondygnacyjny, na niskim cokole. Nakryty niskim, dwuspadowym dachem.

Układ wnętrz dwutraktowy. W trakcie tylnym dwie klatki schodowe umieszczone częściowo w ryzalitach - drewniane, dwubiegowe z balustradami tralkowymi.

Stołatka okienna i drzwiowa dawna.

Elewacje nieotynkowane, dekoracje wykonane w cegle.

Elewacja frontowa i tylna 9-cio osiowa, boczne ślepe. Kondygnacje dzieli gzyms kordonowy. Gzyms koronujący wieńczy szczyty budynku. Narożniki piętra ujęte lizenami. Na elewacji frontowej lizeny umieszczone na osi ścian działowych, dzielą ją na trzy części.

Okna prostokątne, górą zamknięte odcinkowo, z gzymsami nadokiennymi. Okienka poddasza umieszczone w pasie fryzu. W szczytach okienka te zgrupowano po trzy w formie triforium.

14. Kubatura 2145 m ³	15. Powierzchnia użytkowa 286 m ²	16. Przeznaczenie pierwotne mieszkalne	17. Użytkowanie obecne mieszkalne
18. Prace budowlane i konserwatorskie, ich przebieg i dokumentacja		19. Stan zachowania (fundamenty, ściany zewnętrzne, ściany wewnętrzne, sklepienia, stropy, konstrukcje dachowe, pokrycie dachu, wyposażenie i instalacje)	
20. Najpilniejsze postulaty konserwatorskie			

21. Akta archiwalne (rodzaj akt, numer i miejsce przechowywania)

22. Bibliografia

Dokumentacja wykonana przez PKZ w Warszawie
"Osada fabryczna w Żyrardowie w posiadaniu
WKZ w Skierniewicach

23. Źródła ikonograficzne i fotografie (rodzaj, miejsce przechowywania, sygnatury)

Rzut parteru ,rys.inwen .z ok.1913.Oryg.AP-Żyrardów

24. Uwagi różne

25. Wypełnił

Jolanta Burian

26. Sprawdził

Wiesław Sawi
mgr historii szt.

1994