

MAZOWIECKIE

13 183

1. Obiekt

Nowa szkoła

2. Czas powstania

XIXw.

1892

3. Miejscowość

Żyrardów

11. Zdjęcia, plan sytuacyjny, rzuty



4. Adres

Żyrardów, ul. ~~Dzierżyńskiego~~ ^{Narutowicza} 37

nr hipoteczny

5. Przynależność administracyjna

województwo **skierniewickie**

gmina **m. Żyrardów**

pow. ŻYRARDÓW

6. Poprzednie nazwy miejscowości

ul. Dzierżyńskiego

7. Przynależność administracyjna
przed 1.VI.1975

województwo **warszawskie**

powiat **m. Żyrardów**

8. Właściciel i jego adres

PGKiM w Żyrardowie

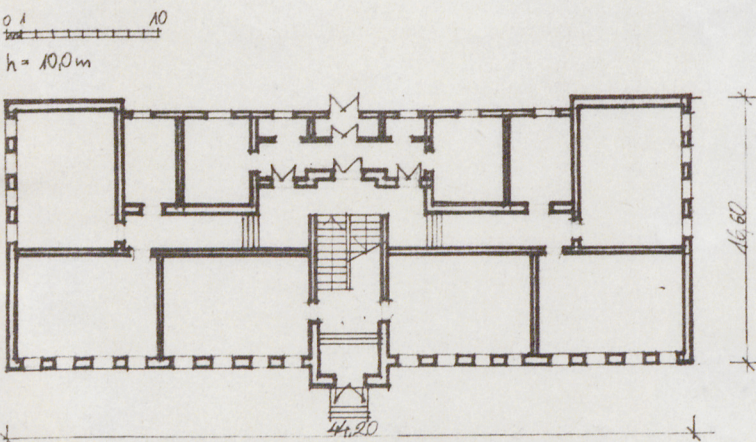
9. Użytkownik i jego adres

Lokatorzy

10. Rejestr zabytków

Nr **647**

data **30.03.1984**



autor zdjęć
data wykonania
miejsce przechowywania negatywów

12. Autorzy, historia obiektu, określenia stylu.

Zbudowany w 1892r. powiększony po 1896r.
/nadbudowano piętro, zmiana dachu/.

13. Opis (sytuacja, materiał i konstrukcja, rzut, bryła, elewacje, dach, wnętrze wyposażenie, instalacje)

Budynek założony na rzucie wydłużonego prostokąta, z krótkimi skrzydłami po bokach elewacji pld. Dwupiętrowy, nakryty mansardowym dachem z lukarnami. Od strony pln. na osi budynku jedoosiowy ryzalit, w którym umieszczony jest główne wejście do budynku. Rozkład wnętrz dwutraktowy, w trakcie frontowym sale lekcyjne, od strony pld. korytarz. Na osi budynku jedobiegowe schody prowadzące na parter i dwubiegowa klatka schodowa łącząca górne kondygnacje. Układ wnętrz parteru powtórzony na piętrach. Fasada frontowa 17-osiowa, boczne w części korpusu głównego ślepe, skrzydeł bocznych 4-osiowe. Południowe 7-osiowe z trzosiowym ryzalitem. Elewacje frontowe i boczne w przyziemiu boniowane, wydzielone gzymsem kordonowym. Okna zgrupowane po cztery w przyziemiu połączone wspólnym gzymsem. W ryzalicie okno znacznie wyższe zamknięte półkoliście. Stolarka okienna dawna.

| | | | |
|--|---|---|------------------------|
| 14. Kubatura 7124 m³ | 15. Powierzchnia użytkowa 548 m² | 16. Przeznaczenie pierwotne szkoła | 17. Użytkowanie obecne |
| 18. Prace budowlane i konserwatorskie, ich przebieg i dokumentacja | | 19. Stan zachowania (fundamenty, ściany zewnętrzne, ściany wewnętrzne, sklepienia, stropy, konstrukcje dachowe, pokrycie dachu, wyposażenie i instalacje) | |
| 20. Najpilniejsze postulaty konserwatorskie | | | |

21. Akta archiwalne (rodzaj akt, numer i miejsce przechowywania)

22. Bibliografia

Dokumentacja wykonana PKZ w Warszawie
"Osada fabryczna w Żyrardowie" w posiadaniu
WKZ w Skierniewicach

23. Źródła ikonograficzne i fotografie (rodzaj, miejsce przechowywania, sygnatury)

1. Rzut parteru i I p. Rys. inwent. z ok. 1896r.
Oryg. AP-Żyrardów TAZŻ 1494/9
2. Widok elewacji płn. repr. z Albumu TAZŻ z 1900r.

24. Uwagi różne

25. Wypełnił

Jolanta Burian

26. Sporządził
Wiesław Sawicki
mgr historii sztuki

Wrzesień
1994