

A B C D E F G H I J K L Ł M N O P R S T U V W X Y Z Nr

10 002

10 002 KB

1. Obiekt

BUDYNEK MIESZKALNY

2. Czas powstania

ok.. 1900

3. Miejscowość

R A D O M

4. Adres

ul. 25 Czerwca 18 (d. 1 Maja 18)

nr hipoteczny

lub ewid. gruntów

5. Przynależność administracyjna

województwo

mazowieckie

gmina

Radom

6. Poprzednie nazwy miejscowości

7. Przynależności administracyjna
przed 1.VI 1975

województwo

kieleckie

powiat

radomski

8. Właściciel i jego adres

Gmina Radom

ul. Kilińskiego 30

26-600 Radom

9. Użytkownik i jego adres

Administracja Domów Mieszkalnych Nr 4

ul. Szklana 9

26-600 Radom

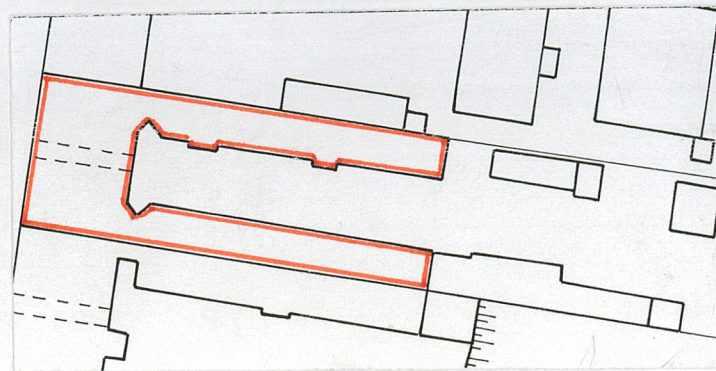
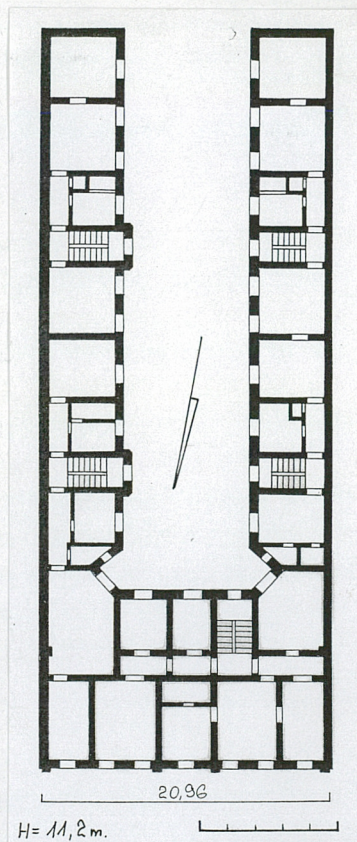
10. Rejestr zabytków

Nr

A-838

data

27.08.2008



Brak opracowań dotyczących historii budynku. Został on wzniesiony najprawdopodobniej ok. 1900 r.

Sytuacja: Budynek usytuowany południowo-wschodniej pierzei ulicy 25 Czerwca na odcinku pomiędzy ulicą Zacisze a ulicą Prażmowskiego. Frontem zwrócony w kierunku północno-zachodnim. Od frontu ulica 25 Czerwca z zabudową po jej drugiej stronie. Od strony południowo-zachodniej i północno-wschodniej zabudowa sąsiednich działek. Od strony południowo-wschodniej wewnętrzne podwórze wyłożone cementowymi płytami, na dalszej części działki murowana i drewniana zabudowa o charakterze gospodarczym.

Materiał, konstrukcja, technika:

ściany: murowane z cegły, otynkowane

stropy: drewniane z podsufitką;

więźba dachowa: drewniana, jętkowa z płatwią pośrednią wspartą na pionowych stolcach;

pokrycie dachu: papa;

schody: żeliwne o drewnianych stopniach, dwubiegowe; drewniane, policzkowe, dwubiegowe;

posadzki: terakota; cementowe;

podłogi: drewniane na legarach;

drzwi: **zewnątrzne:** drewniane, ramowo-płycinowe, prostokątne, dwuskrzydłowe; drewniane, ramowo-płycinowe, prostokątne, dwuskrzydłowe, z prostokątnym, przeszklonym nadświetlem; drewniane, ramowo-płycinowe, odeskowane pionowo, prostokątne, dwuskrzydłowe i jednoskrzydłowe; **wewnętrzne:** drewniane, ramowo-płycinowe, prostokątne, dwuskrzydłowe i jednoskrzydłowe; drewniane, ramowo-płycinowe, odeskowane pionowo, prostokątne, jednoskrzydłowe; drewniane, ramowo-płycinowe, prostokątne, jednoskrzydłowe, z prostokątnym, przeszklonym nadświetlem; drewniane, ramowo-płycinowe, częściowo przeszklone, prostokątne, dwuskrzydłowe i jednoskrzydłowe; drewniane, płytowe, prostokątne, jednoskrzydłowe; drewniane, płytowe, częściowo przeszklone, prostokątne, jednoskrzydłowe; drewniane, deskowe, prostokątne, jednoskrzydłowe;

okna: drewniane, ościeżnicowe, dwuskrzydłowe, podwójne, z uchylnym nadświetleniem; drewniane, zespolone, dwuskrzydłowe.

Rzut: Część frontowa budynku na planie prostokąta, z przejazdem bramnym na osi środkowej. Układ pomieszczeń trójtaktowy. Pomieszczenia dostępne z klatki schodowej umieszczonej w tylnym trakcie, dostępnej z przejazdu bramnego. Oficyny boczne, na planie prostokąta, każda z dwiema klatkami schodowymi, jednotraktowe. W lewej oficynie klatki schodowe umieszczone w ryzalitach.

Bryła: Część frontowa trójkondygnacyjna., nakryta dachem dwuspadowym. Oficyny dwukondygnacyjne, nakryte dachami pulpitowymi. Oficyny boczne podpiwniczone.

Elewacje: północno-zachodnia (fasada): Siedmioosiowa, trójkondygnacyjowa, ujęta pilastrami, zwieńczona profilowanym gzymsem z fryzem kostkowym. Oś środkowa, ujęta pilastrami, zwieńczona trójkątnym Dalszy ciąg opisu na wkladce nr 1.

4. Kubatura	15. Powierzchnia użytkowa	16. Przeznaczenie pierwotne	17. Użytkowanie obecne
ok. 6.500 m ³	ok. 1.800 m ²	mieszkalne	mieszkalne
8. Prace budowlane i konserwatorskie, ich przebieg i dokumentacja (po 1945 r.)		19. Stan zachowania (fundamenty, ściany zewnętrzne, ściany wewnętrzne, sklepienia, stropy, konstrukcje dachowe, pokrycie dachu, wyposażenie i instalacje)	
		<p>Zawilgocone i zagrzybione ściany zewnętrzne.</p> <p>Zły stan tynków elewacji zewnętrznych i ścian wewnętrznych.</p> <p>Nieszczelne pokrycie dachowe.</p> <p>Zawilgocone i zagrzybione stropy.</p> <p>Zniszczone podłogi.</p> <p>Wypaczona stolarka okienna.</p> <p>Zniszczone drzwi zewnętrzne i wewnętrzne.</p> <p>Znacznie zniszczone stopnie schodów.</p>	
1. Najpilniejsze postulaty konserwatorskie			

21. Akta archiwalne i źródła ikonograficzne (rodzaj, numer i miejsce przechowywania)

22. Bibliografia

23. Uwagi różne

24. Opracowanie karty ewidencyjnej

tekst Dariusz Jankowski 15.11.2000 r.
..... imię, nazwisko, data, podpis

plany, rysunki Dariusz Jankowski 15.11.2000 r.
..... imię, nazwisko, data, podpis

zdjęcia fotograficzne Dariusz Jankowski 15.11.2000 r.
..... imię, nazwisko, data, podpis

miejsce przechowywania negatywów w zbiorach autora

KARTA PO WYPEŁNIENIU PODLEGA OCHRONIE NA PODSTAWIE PRAWA AUTORSKIEGO

25. Adnotacje o inspekcjach, informacje o zmianach (daty, imiona i nazwiska wypełniających)

26. Załączniki

Nr 1 – Dalszy ciąg opisu

Nr 3 – Dokumentacja fotograficzna

Nr 4 – Dokumentacja fotograficzna

1. Miejscowość 2. Gmina 3. Województwo	Radom Radom mazowieckie	4. Obiekt (nazwa jak w karcie) BUDYNEK MIESZKALNY ul. 25 Czerwca 18	5. Zawartość wkładki (nazwa materiału uzupełniającego) Dalszy ciąg opisu
--	-------------------------------	---	---

8. Dalszy ciąg listy właścicieli budynku:



13. Dalszy ciąg opisu:

szczytem. Pilastry ujmujące fasadę i oś środkową zakończone sterczynami w kształcie wieżyczek. Dolna kondygnacja boniowana, zamknięta gzymsem kordonowym. W przyziemiu na osi środkowej prostokątny otwór przejazdu bramnego, w pozostałych osiach prostokątne otwory okienne. W każdej z osi, okna drugiej i trzeciej kondygnacji w prostokątnej, zamkniętej łukiem ostrym, profilowanej arkadzie, o wysokości dwóch kondygnacji. Otwory okienne piętra prostokątne, zamknięte łukiem odcinkowym, z gzymsem podokiennym, w trzeciej kondygnacji prostokątne, z okrągłą płyciną powyżej. W osiach skrajnych i trzech osiach środkowych, pomiędzy oknami drugiej i trzeciej kondygnacji pięć niewielkich wnęk. W drugiej i szóstej osi otwory obu górnych kondygnacji poprzedzone balkonami.

południowo-wschodnia: Trójosiowa, trójkondygnacyjna, zwieńczona profilowanym gzymsem. W przyziemiu, na osi środkowej, prostokątny, zamknięty łukiem odcinkowym otwór przejazdu bramnego. W pozostałych osiach tej kondygnacji oraz w drugiej i trzeciej osi obu kondygnacji górnych prostokątne otwory okienne. W pierwszej osi dwóch górnych kondygnacji otwory okienne prostokątne, zamknięte łukiem pełnym.

północno-wschodnia elewacja oficyny bocznej: Jedenastoosiowa, trójkondygnacyjna, zwieńczona profilowanym gzymsem. Druga i siódma oś ujęte ryzalitami o sfazowanych narożach. W przyziemiu obu tych osi prostokątne otwory wejściowe. W pozostałych osiach parteru oraz wszystkich osiach drugiej i trzeciej kondygnacji prostokątne otwory okienne.

Południowo-zachodnia: Jedenastoosiowa, trójkondygnacyjna, zwieńczona profilowanym gzymsem. W przyziemiu, w drugiej i siódmej osi prostokątne otwory wejściowe. W pozostałych osiach parteru oraz wszystkich osiach drugiej i trzeciej kondygnacji prostokątne otwory okienne.

Instalacje: elektryczna, wodno-kanalizacyjna, gazowa.

Wkładkę założył:
Dariusz Jankowski 15.11.2000 r.
(imię, nazwisko, data)

Miejsce przechowywania negatywów:

1. Miejscowość **Radom**
2. Gmina **Radom**
3. Województwo **mazowieckie**

4. Obiekt (nazwa jak w karcie)

BUDYNEK MIESZKALNY
ul. 25 Czerwca 18

5. Zawartość wkładki (nazwa materiału uzupełniającego)

Dokumentacja fotograficzna



1.



2.



3.

Wkładkę założył: **Dariusz Jankowski 15.11.2000 r.**
(imię, nazwisko, data)

Miejsce przechowywania negatywów: **w zbiorach autora**

1. Elewacja południowo-wschodnia części frontowej budynku.
2. Oficyna boczna budynku - widok od południa.
3. Oficyna boczna budynku - widok od północy.



4.



5.



6.

4. Elewacja południowo-wschodnia części frontowej budynku (fragment).
5. Elewacja budynku od strony podwórza (fragment).
6. Elewacja południowo-zachodnia oficyny bocznej budynku.

1. Miejscowość **Radom**

2. Gmina **Radom**

3. Województwo **mazowieckie**

4. Obiekt (nazwa jak w karcie)

BUDYNEK MIESZKALNY
ul. 25 Czerwca 18

5. Zawartość wkładki (nazwa materiału uzupełniającego)

Dokumentacja fotograficzna



7.



8.



9.

Wkładkę założył: **Dariusz Jankowski 15.11.2000 r.**

(imię, nazwisko, data)

Miejsce przechowywania negatywów: **w zbiorach autora**

7. Elewacja północno-wschodnia oficyny bocznej budynku.
8. Elewacja północno-zachodnia (fasada) - obramienie przejazdu bramnego.
9. Okna drugiej i trzeciej kondygnacji elewacji północno-zachodniej (fasady).

10.



11.



10. Szczyt elewacji północno-zachodniej (fasady).
11. Przejazd bramny.