

Nr

A

B

C

D

E

F

G

H

I

J

K

L

M

N

O

P

R

S

T

U

V

W

X

Y

Z

1. Obiekt zabytkowy

1268/2

BUDYNEK GOSPODARCZY ul. Dzierżyńskiego 34 ob. Namutowicza

2. Miejscowość

MAZOWIECKIE  
MIASTO

Żyrardów

3. Wiek

XIX

4. Styl b. cech

5. Kabatura m<sup>3</sup>

220

6. Powierzchnia w m<sup>2</sup>

45

a) zabytkowa

b) użytkowa:

7. Materiał budowlany

Przed zniszczeniem

Po odbudowie

11. Ilość budynków

1

14. Grunty należące do zabytku

ha

a) ściany

drewno

b) sklepienia

----

c) stropy

drewno

d) wiązania dachu

drewno

e) krycie dachu

papa

12. Ilość kondygnacji

2

13. Użytkowanie wnętrza według ilości:

a) izb mieszkalnych

b) innych pomieszczeń

12

c) piwnic

a) ogrody stylowe

b) sady i grunty uprawne

c) lasy

d) wody

e) inne

8. Wyposażenie architektoniczne

brak

15. Przeznaczenie pierwotne budynku

bud. gospodarczy

16. Użytkowanie w latach ubiegłych

bud. gospodarczy

17. Użytkowanie obecne

bud. gospodarczy

18. Nadaje się do użycia na

9. Autorzy i data budowy i przebudowy

II poł. XIX

kon. XIX

19 Data, rodzaj i stopień zniszczeń i odbudowy

Data

O P I S

Zniszczenia  
%Odbudowa  
%

VIII.1939 r.

XI.1939 r.

XII.1945 r.

IV 1975 stan średni

20. Przynależność administracyjna

a) województwo w-arszawskie

b) powiat

m. Żyrardów

c) gmina

21. Stacja

Nazwa stacji

Odległość od stacji w km

a) kolejowa

Żyrardów

b) autobusowa

Żyrardów

22. Właściciel i jego adres

MZBM - Żyrardów

23 Użytkownik i jego adres

lokatorzy - Żyrardów

24. Inwestor i jego adres

25. Rejestr zabytku Nr

rok ..... miejsce przechowywania

26. Nazwa księgi hipotecznej

27. Nr hipoteczny

28. Akta

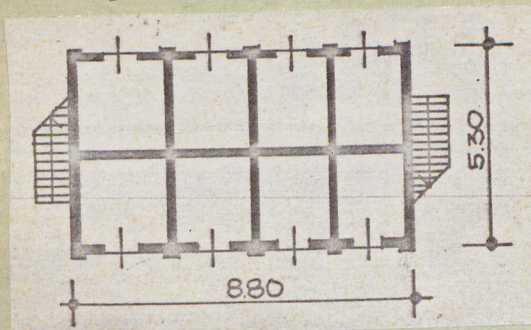
29. Fotografie

30. Inwentaryzacja pomiarowa



Z	Y	X	W	V	U	T	S	R	P	O	N	M	L	K	J	I	H	G	F	E	D	C	B	A	Nr
---	---	---	---	---	---	---	---	---	---	---	---	---	---	---	---	---	---	---	---	---	---	---	---	---	----

31. Szkic sytuacyjny, plan schematyczny, uwagi opisowe, fotografia



*ul. Dzierżyńskiego*  
*ul. Koszarskiej*  
☐



32. Przebieg prac konserwatorskich

Rok	Wyszczególnienie prac	K o s z t tys. zł

33. Koszty  
w tys. zł

Przewidwane

Rzeczywiste

34. Inspekcje


35. Uwagi różne

36. Wypełnił dnia

37. Sprawdził dnia

Budynek drewniany o konstrukcji słupowej, na planie prostokąta, dwukondygnacyjny, podpiwniczony, z dachem dwuspadowym. W drugiej kondygnacji po obu dłuższych bokach zaadaptowane galerie, do których prowadziły schody umieszczone przy krótszych bokach.