

1. Obiekt

MAGAZYN, SZWALNIA

2. Czas powstania

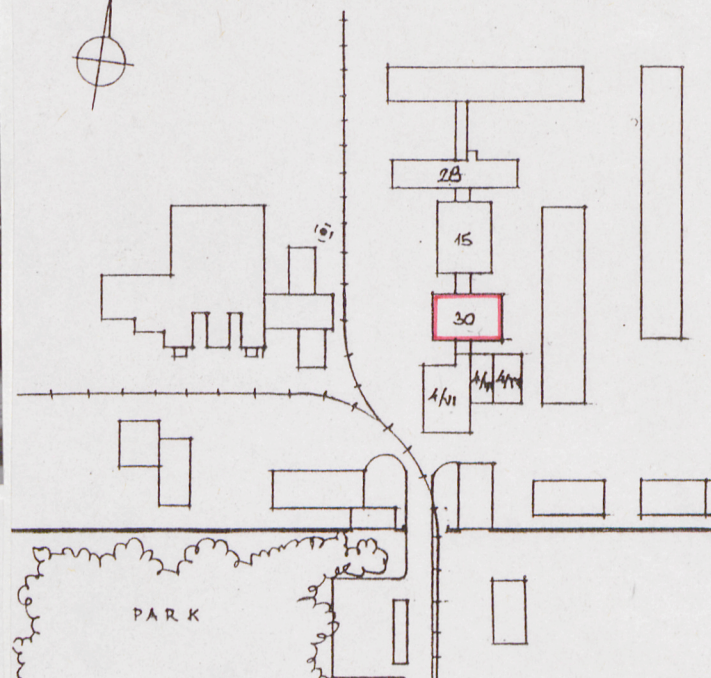
ok. 1900 r.

3. Miejscowość

ŻYRARDÓW



BIELENIK - SYTUACJA



4. Adres

ul. Limanowskiego 44

nr hipoteczny 1018

5. Przynależność administracyjna

województwo skierniewickie

gmina Żyrardów

6. Poprzednie nazwy miejscowości

Wola Guzowska

7. Przynależność administracyjna  
przed 1.VI.1975

województwo warszawskie

m.wydz. Żyrardów

powiat pow. Grodzisk Mazowiecki

8. Właściciel i jego adres

SPÓŁKA SKARBU PAŃSTWA

Żyrardów, ul. Limanowskiego

9. Użytkownik i jego adres

SPÓŁKA SKARBU PAŃSTWA

Żyrardów, ul. Limanowskiego

10. Rejestr zabytków

Nr 817

data 4.11.1991r.

miejsce przechowywania negatywów



12. Autorzy, historia obiektu, określenia stylu.

Nazwa miejscowości wywodzi się od nazwiska Filipa de GIRARD wynalazcy mechanicznego przędzenia lnu, który na terenie osady Ruda Guzowska w 1832 roku utworzył zakłady mechanicznej tkalni i przędzalni. W szybkim czasie powstał jeden z najnowocześniejszych zakładów w Europie Środkowej. W 1853 roku zakłady nabywają Karol Hielle i Karol Diettrich. Tkacze do pracy w fabryce są sprowadzeni ze Śląska, Czech i Moraw. O znaczeniu zakładów świadczy fakt, że od 1870 roku miały one prawo używania na swych wyrobach herbu cesarstwa rosyjskiego. W 1890-1910 roku następuje rozbudowa i modernizacja zakładów. Zespół budynków, tzw. "bielnika" wzniesiony w stylu modernizmu przemysłowego, z równoczesnym nawiązaniem detalami architektonicznymi do stylów historycznych. Od ok. 1900 roku zachował się w niezmienionym kształcie. Obiekt należy do Żyrardowskich Zakładów Lniarskich, obecnie w trakcie likwidacji.

13. Opis (sytuacja, materiał i konstrukcja, rzut, bryła, elewacje, dach, wnętrze wyposażenie, instalacje)

sytuacja - położony na terenie Żyrardowskich Zakładów Lniarskich, w zespole wykończalni produkcji, w grupie tzw. "bielnika". Usytuowany po prawej, wschodniej, stronie drogi od bramy do drukarni. Połączony łącznikiem z ekspedycją.

materiał, konstrukcja, technika - obiekt wzniesiony z cegły ceramicznej, na fundamencie, nie otynkowany. Wątek murów kowadełkowy. Ściany wewnętrzne tynkowane. Więźba dachowa drewniana, krokwiowo-płatwiowa z ramami stolcowymi i słupami wzmocnionymi zastrzałami. Stropy ceglane, odcinkowe na belkach stalowych, wsparte na stalowych słupach. Dach kryty papą na deskowaniu. Posadzki betonowe i w sanitariatach lastrykowe. W laboratoriach linoleum. Drzwi drewniane i stalowe. Okna w stalowych ramach, z metalowymi szprosami. Śiany stężone metalowymi ankrami.

rzut - budynek wzniesiony na planie prostokąta, czterotraktowy.

bryła - obiekt trzypoziomowy, niepodpiwniczony, kryty dachem dwuspadowym.

wyposażenie - brak stylowego wyposażenia

instalacje - elektryczna i c.o. z miejscowej kółtowni, wodno-kanalizacyjna.



14. Kubatura	15. Powierzchnia użytkowa	16. Przeznaczenie pierwotne	17. Użytkowanie obecne
11.211 m <sup>3</sup>	881 m <sup>2</sup>	magazyn, szwalnia	magazyn, szwalnia, biura
18. Prace budowlane i konserwatorskie, ich przebieg i dokumentacja  Bieżące prace remontowe.		19. Stan zachowania (fundamenty, ściany zewnętrzne, ściany wewnętrzne, sklepienia, stropy, konstrukcje dachowe, pokrycie dachu, wyposażenie i instalacje)  Stan zachowania konstrukcji dość dobry. Obiekt niszczeje wskutek częściowego tylko użytkowania.	
20. Najpilniejsze postulaty konserwatorskie  Znalezienie właściwej funkcji użytkowej. Remont bieżący.			



21. Akta archiwalne (rodzaj akt, numer i miejsce przechowywania)

22. Bibliografia

1. Zwoliński, Zakłady Żyrardowskie w latach 1885-1915, W-wa 1979.
2. Żyrardów, Dokumentacja konserwatorska urbanistyczno-architektoniczna, PKZ O/W-wa 1976.
3. Żyrardów 1829-1945, praca zbiorowa pod red. Ireny Pietrzak Pawłowskiej, W-Wa 1980.

23. Źródła ikonograficzne i fotografie (rodzaj, miejsce przechowywania, sygnatury)

1. Panorama Żyrardowa z ok. 1880 r.  
|w:| Muzeum w Żyrardowie.

24. Uwagi różne

25. Wypełnił

26. Sprawdził

KONSERWACJA ZABYTKÓW  
» KONSERWATOR «  
mgr Wiesław SAWICKI  
98-200 SIERADZ  
UL. JANA PAWŁA II 45/57  
tel. (0-43) 75-774



1. Miejscowość

ZYRARDÓW

2. Obiekt (nazwa jak w karcie)

MAGAZYN SZKALNIA

3. Zawartość wkładki (nazwa obiektu lub materiału uzupełniającego)



Wkładkę założył:

WIEŚŁAW SAWICKI 1995  
(imię, nazwisko, data)

Miejsce przechowywania negatywów: PSOZ SKIERNIEWICE