

A B C D E F G H I J K L Ł M N O P R S T U V W X Y Z Nr

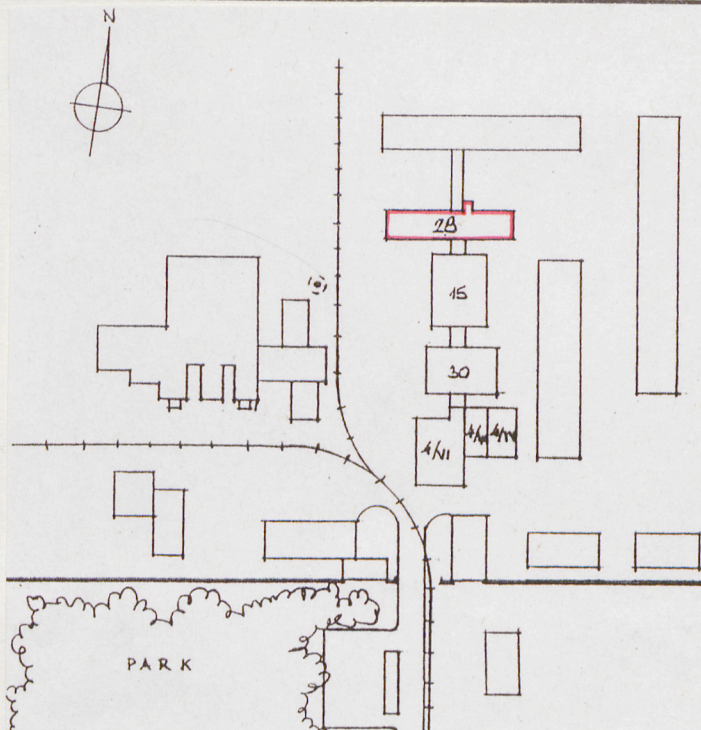
1. Obiekt

DRUKARNIA

2. Czas powstania
ok.1900 r.

3. Miejscowość
ŻYRARDÓW

11. Zdjęcia, rzut, przekrój, sytuacja, orientacja



4. Adres
ul. Limanowskiego 144
nr hipoteczny 1018

5. Przynależność administracyjna
województwo skierniewickie
gmina Żyrardów

6. Poprzednie nazwy miejscowości
WOLA GUZOWSKA

7. Przynależność administracyjna
przed 1 VI 1975
województwo warszawskie
powiat m.wydz.Żyrardów, pow. Grodzisk Mazow.

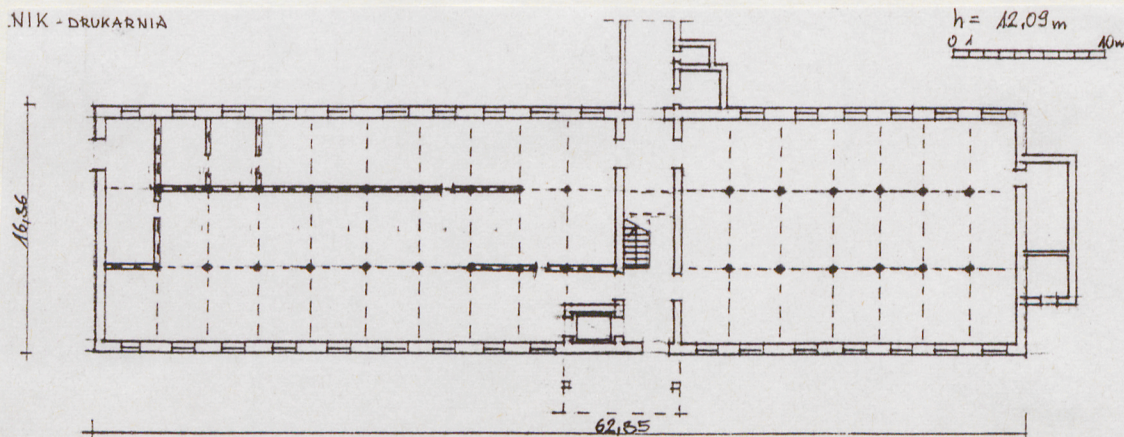
8. Właściciel i jego adres
SPÓŁKA SKARBU PAŃSTWA
Żyrardów,
ul. Limanowskiego

9. Użytkownik i jego adres
SPÓŁKA SKARBU PAŃSTWA
Żyrardów
ul. Limanowskiego

10. Rejestr zabytków

Nr 818 data 4.II.1991r.

NIK - DRUKARNIA



13. Opis (sytuacja, materiał i konstrukcja, rzut, bryła, elewacje, wnętrze, wyposażenie, instalacje)

sytuacja - obiekt położony na terenie Żyrardowskich Zakładów Lniarskich, w zespole wykończalni produkcji, w grupie budynków tzw. "bielnika". Usytuowany na przeciwko bramy wjazdowej, na końcu prostej od niej.

materiał, konstrukcja, technika - murowany z cegły ceramicznej, na fundamencie, nie otynkowany, Wątek murów kowadełkowy. Ściany wewnętrzne tynkowane. Stropy ceglane odcinkowe na belkach stalowych, wsparte na stalowych słupach. Więźba dachowa drewniana, krokwiowo-płatwiowa, ze ściankami kolankowymi i ramami stolcowymi. Dach kryty papą na deskowaniu. Schody ceglane na belkach stalowych. Posadzki betonowe i lastrikowe. Okna drewniane ze ślemieniem i słupkiem na parterze, ze słupkiem w pozostałych kondygnacjach. Drzwi stalowe.

rzut - wzniesiony na planie wydłużonego prostokąta, dwupółtraktowy, z 17 na 3 przeszłą.

bryła - trzykondygnacyjny, niepodpiwniczony, z dachem dwuspadowym.

elewacje - ściany pionowo podzielone lizenami i poziomo wąskimi ceglanymi pasami gzymsów.

instalacje - elektryczna i c.o. z miejscowej kołtowni.

12. Autorzy, historia obiektu, określenia stylu

Nazwa miejscowości wywodzi się od nazwiska Filipa de GIRARD wynalazcy mechanicznego przędzenia lnu, który na terenie osady Ruda Guzowska w 1832 roku utworzył zakłady mechanicznej tkalni i przędzalni. W szybkim czasie powstał jeden z najnowocześniejszych zakładów w Europie Środkowej. W 1853 roku zakłady nabywają Karol Hielle i Karol Diettrich. Tkacze do pracy w fabryce są sprowadzeni ze Śląska, Czech i Moraw. O znaczeniu zakładów świadczy fakt, że od 1870 roku miały one prawo używania na swych wyrobach herbu cesarstwa rosyjskiego. W 1890-1910 roku następuje rozbudowa i modernizacja zakładów. Zespół budynków, tzw. "bielnika" wzniesiony w stylu modernizmu przemysłowego, z równoczesnym nawiązaniem detalami architektonicznymi do stylów historycznych. Od ok. 1900 roku zachował się w niezmienionym kształcie. Obiekt należy do Żyrardowskich Zakładów Lniarskich, obecnie w trakcie likwidacji.

14. Kubatura 12.332 m ³	15. Powierzchnia użytkowa 1.020 m ²	16. Przeznaczenie pierwotne drukarnia	17. Użytkowanie obecne drukarnia
18. Prace budowlane i konserwatorskie, ich przebieg i dokumentacja Bieżące prace remontowe.		19. Stan zachowania (fundamenty, ściany zewnętrzne, ściany wewnętrzne, sklepienia, stropy, konstrukcje dachowe, pokrycie dachu, wyposażenie i instalacje) Stan zachowania konstrukcji dość dobry. Obiekt niszczeje wskutek częściowego tylko użytkowania.	
		20. Najpilniejsze postulaty konserwatorskie Znalezienie właściwej funkcji użytkowej. Remont bieżący.	

21. Akta archiwalne (rodzaj akt, numer i miejsce przechowywania)

24. Uwagi różne

22. Biblioteka

25. Opracował

tekst.....

plany, rysunki

zdjęcia fotogr.

miejsce przechowywania negatywów

KARTA PO WYPEŁNIENIU PODLEGA OCHRONIE NA PODSTAWIE PRZEPISÓW PRAWA AUTORSKIEGO

26. Adnotacje o inspekcjach, informacje o zmianach (daty, imiona i nazwiska wypełniających)

23. Źródła ikonograficzne i fotografia (rodzaj, miejsce przechowywania, sygnatury)

1. Panorama Żyrardowa z ok. 1880 r.
|w:| Muzeum w Żyrardowie.

27. Załączniki

1. Miejscowość

ZYRARDÓW

2. Obiekt (nazwa jak w karcie)

DRUKARNIA

3. Zawartość wkładki (nazwa obiektu lub materiału uzupełniającego)



Wkładkę założył:

WIESŁAW SAWICKI 1995
(imię, nazwisko, data)

Miejsce przechowywania negatywów: PSOZ SKIERNIEWICE