

A B C D E F G H I J K L L M N O P R S T U V W X Y Z

Nr

MAZOWIECKI

13785

1. Obiekt

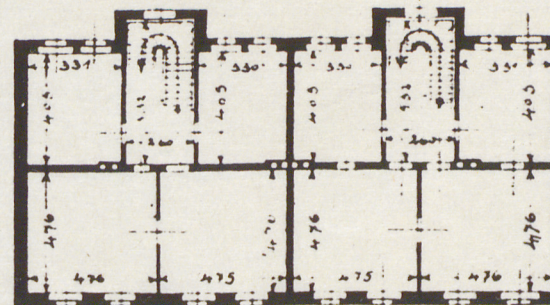
DOM MIESZKALNY, ul. NARUTOWICZA 28

2. Czas powstania
k. XIX wieku

3. Miejscowość

ŻYRARDÓW

11 Zdjęcia rzut, przekrój, sytuacja, orientacja



4. Adres

ŻYRARDÓW

nr hipoteczny ul. Narutowicza 28

5. Przynależność administracyjna

województwo skierniewickie

gmina Żyrardów

pow. ŻYRARDÓW

6. Poprzednie nazwy miejscowości

Żyrardów

ul. F. Dzierżyńskiego

7. Przynależność administracyjna
przed 1 VI 1975

województwo warszawskie

powiat m. Żyrardów

8. Właściciel i jego adres

Przedsiębiorstwo Gospodarki
Komunalnej i Mieszkaniowej
w Żyrardowie

9. Użytkownik i jego adres

lokatorzy

10. Rejestr zabytków

Nr 378 / 1232

data 22.05. 1975 r.



12. Autorzy, historia obiektu, określenia stylu.

Obiekt z czasów zabudowy przemysłowej Żyrardowa, związanej z powstaniem Zakładów Lniarskich. Bezstylowy, analogiczny z wieloma innymi z regionu centrum miasta.

13. Opis (sytuacja, materiał i konstrukcja, rzut, bryła, elewacje, wnętrze, wyposażenie Instalacje)

- sytuacja - usytuowany w centrum miasta u zbiegu ulic: ks. Piotra Ściegiennego i Narutowicza kalenicą równoległą do ulicy.
- materiał, konstrukcja, technika - zbudowany z cegły w układzie główkowym. Postawiony na niskim cokole. Gzymsy ceglane. Parapety i nadproże okien ceglane. Stropy drewniane z podsufitką cementową i częściowo ceglane. Wieżba dachowa krokwiowo-płatwiowa. Dach kryty papą na deskowaniu. Podłogi drewniane, w klatkach schodowych ceglano-cementowe. Podesty zewnętrzne betonowe. Okna drewniane dwuskrzydłowe. Drzwi drewniane, płycinowe, pełne z nadświetlem. Schody drewniane dwubiegowe, konstrukcji policzkowej z balustradą i tralkami.
- rzut - zbudowany na planie prostokąta, dwutraktowy.
- bryła - piętrowy, niepodpiwniczony, z nieużytkowym poddaszem. Piwnice lokalne. Dach dwuspadowy.
- elewacje - elewacja frontowa 8-osiova, podwórzowa 10-osiova, analogiczna do frontowej. W elewacjach bocznych na wysokości strychu trzy okna (środkowe zamurowane) zamknięte łukiem i ozdobione ceglanym nadprożem. Wokół budynku dwa pasy ceglanego gzymsu kordonowego i gzyms koronujący. Narożniki obiektu dekorowane ceglanymi lizenami, od wysokości piętra.
- wnętrze - bezstylowe
- instalacje - elektryczna i częściowo wodno-kanalizacyjna.

14. Kubatura	15. Powierzchnia użytkowa	16. Przeznaczenie pierwotne	17. Użytkowanie obecne
2178 m ³	242 m ²	mieszkalne	mieszkalne
18. Prace budowlane i konserwatorskie, ich przebieg i dokumentacja		19. stan zachowania (fundamenty, ściany zewnętrzne, ściany wewnętrzne, sklepienia, stropy, konstrukcje dachowe, pokrycie dachu, wyposażenie i instalacje)	
remonty bieżące		Stan techniczny dobry.	
		20. Najpilniejsze postulaty konserwatorskie	
		Obiekt należy skanalizować.	

21. Akta archiwalne (rodzaj akt, numer i miejsce przechowywania)

24. Uwagi różne

22. Bibliografia

1/ "Osada fabryczna w Żyrardowie"
wyk. PKZ O/Warszawa
w posiadaniu WKZ Skierniewice

25. Opracował

tekst mgr Wiesław Sawicki - wrzesień 1994 r.

plany, rysunki mgr inż.arch. Andrzej Olszewski - wrzesień 1994 r.

zdjęcia fotogr. mgr Wiesław Sawicki

miejsce przechowywania negatywów WKZ Skierniewice

Karta po wypełnieniu podlega ochronie na podstawie przepisów prawa autorskiego

26. Adnotacje o inspekcjach, informacje o zmianach (daty, imiona i nazwiska wypełniających)

23. Źródła ikonograficzne i fotografia (rodzaj, miejsce przechowywania, sygnatury)

27. Załączniki