

Nr

III

A

B

C

D

E

F

G

H

I

J

K

L

M

N

O

P

R

S

T

U

V

W

X

Y

Z

58

1. Obiekt zabytkowy

KAMIENICA

STARY RYNEK NR 8.

pl. Nowy

2. Miejscowość

PŁOCK

3. Wiek

XIX

4. Styl

beżstyl.

5. Kubatura m<sup>3</sup>

832

6. Powierzchnia w m<sup>2</sup>

a) zabytkowa: 104 b) użytkowa: 104

20. Przynależność administracyjna

a) województwo warszawskie

b) powiat

c) gmina

7. Materiał budowlany

przed zniszczeniem

po odbudowie

a) ściany

cegła

b) sklepienia

murowane

c) stropy

drewno - płaskie

d) więzania dachu

drewno

e) krycie dachu

blacha - dachówka

11. Ilość budynków

1

12. Ilość kondygnacji

2

13. Użytkowanie wnętrza według ilości:

a) izb mieszkalnych

b) innych pomieszczeń

c) piwnic

14. Grunty należące do zabytku:

ha

a) ogrody stylowe

b) sady i grunty uprawne

c) lasy

d) wody

e) inne

21. Stacja

Nazwa stacji

Odległość od stacji w km

a) kolejowa

PŁOCK

47 km

b) autobusowa

— —

— —

22. Właściciel i jego adres

MRN

8. Wyposażenie architektoniczne

brak

15. Przeznaczenie pierwotne budynku

mieszkalny

16. Użytkowanie w latach ubiegłych

— " —

17. Użytkowanie obecne

— " —

18. Nadaje się do użycia na

— " —

23. Użytkownik i jego adres

ADM

24. Inwestor i jego adres

MRN

9. Autorzy i data budowy i przebudowy

7 paź XIX w

19. Data, rodzaj i stopień zniszczeń i odbudowy

Data

O P I S

Zniszczenia  
%odbudowa  
%

VIII. 1939 r.

XI. 1939 r.

XII. 1945 r.

nie remontowana

VI. 1962

stan dobry

25. Rejestr zabytku Nr

525

rok 1962 miejsce przechowywania

26. Nazwa księgi hipotecznej

27. Nr hipoteczny

28. Akta

ADM

29. Fotografie

WKZ

30. Inwentaryzacja pomiarowa

brak

10. Udostępnienie

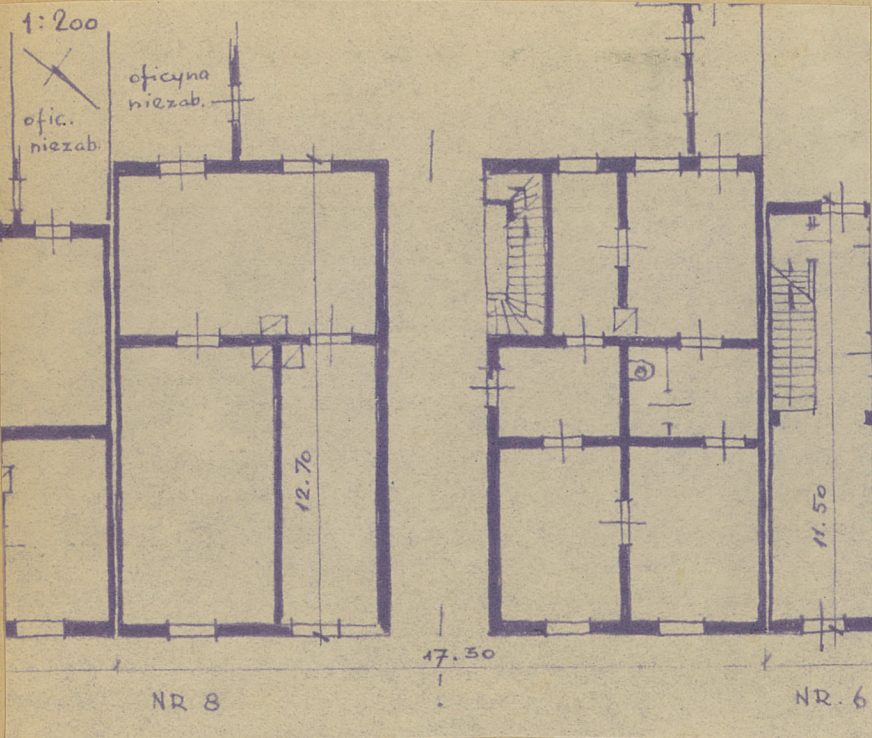
dobrze



Z Y X W V U T S R P O N M L K J I H G F E D C B A Nr


31. Szkic sytuacyjny, plan schematyczny, uwagi opisowe, fotografia

4:200



## 32. Przebieg prac konserwatorskich

Rok	Wyszczególnienie prac	Koszt tys. zł
	<i>zamek brzozy balchowskiej</i>	
	<i>lot 1966r.</i>	



A black and white photograph of a two-story building. The building has a light-colored upper floor and a darker, possibly stone or brick, lower floor. There are several windows, some with white frames. A balcony with a metal railing is visible on the left side of the upper floor. A utility pole with wires is in the foreground on the right side of the image.



for 1966.

h. 6.5m

33. Koszty w tys. zł	Przewidywane	Rzeczywiste

34. Inspekcje

### 35. Uwagi różne

36. Wypełnił dnia

36. Wypelni dane  
**Wardecka Witwicki**

37. Sprawdził dnia

15. vi, 1966

~~mgr.~~ Wacław Kochanowski