

Nr

A

B

C

D

E

F

G

H

I

J

K

L

M

N

O

P

R

S

T

U

V

W

X

Y

Z

MAZOWIECKIE

58
12

1. Obiekt zabytkowy

DOM MIESZKALNY SIBNKIEWICZA 40

2. Miejscowość

PŁOCK

3. Wiek

XIX

4. Styl

ekskl.

5. Kubatura m³

~ 780

6. Powierzchnia w m²

a) zabytkowa: ~ 200 b) użytkowa: ~ 200

20. Przynależność administracyjna

a) województwo

warszawskie

b) powiat

c) gmina

7. Materiał budowlany

przed zniszczeniem

po odbudowie

a) ściany

cegł

b) sklepienia

H

c) stropy

drewno

d) więzania dachu

+

e) krycie dachu

blacha dachowa

11. Ilość budynków

1

12. Ilość kondygnacji

1

13. Użytkowanie wnętrza według ilości:

a) izb mieszkalnych

+ kuchnia 12

b) innych pomieszczeń

3

c) piwnic

14. Grunty należące do zabytku:

ha

a) ogrody stylowe

b) sady i grunty uprawne

c) lasy

d) wody

e) inne

21. Stacja

Nazwa stacji

Odległość od stacji w km

a) kolejowa

PŁOCK

wsp.

b) autobusowa

A

wsp.

22. Właściciel i jego adres

MRN

8. Wyposażenie architektoniczne

wewnętrzne brzo

15. Przeznaczenie pierwotne budynku

mieszkalny

16. Użytkowanie w latach ubiegłych

+

17. Użytkowanie obecne

+

18. Nadaje się do użycia na

+

9. Autorzy i data budowy i przebudowy

ok 1890

19. Data, rodzaj i stopień zniszczeń i odbudowy

Data

O P I S

Zniszczenia
%dbudowa
%

VIII. 1939 r.

XI. 1939 r.

XII. 1945 r.

15.VI-66

zaniedbany

25. Rejestr zabytku Nr

184/1281

rok

22.05.75

miejsce przechowywania

26. Nazwa księgi hipotecznej

27. Nr hipoteczny

28. Akta

ADM

29. Fotografie

WZ

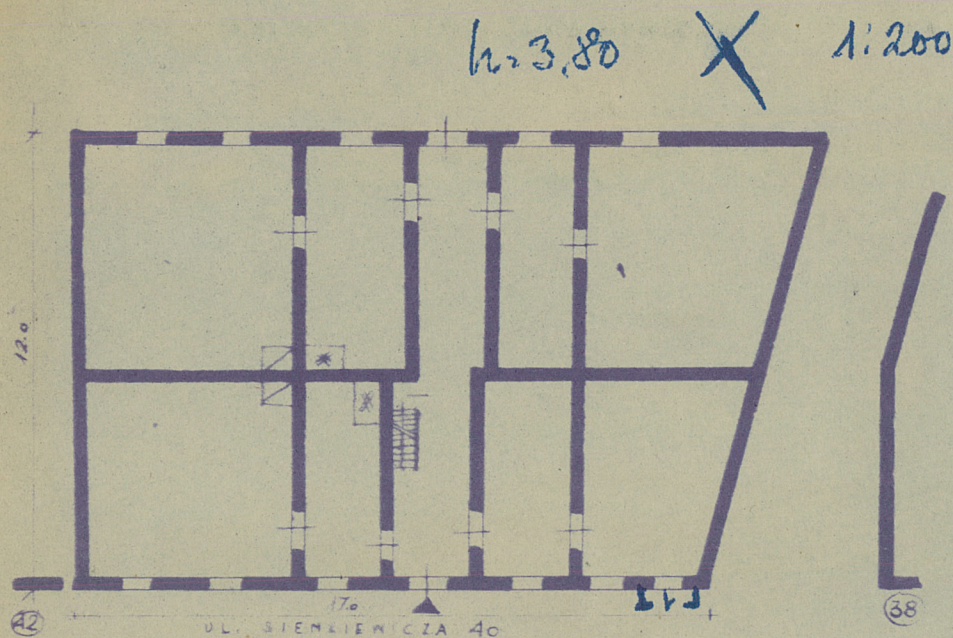
30. Inwentaryzacja pomiarowa

brak

10. Udostępnienie

diabe

31. Szkic sytuacyjny, plan schematyczny, uwagi opisowe, fotografia



32. Przebieg prac konserwatorskich

[illegible][illegible]

34. Inspekcje

35. Uwagi różne

36. Wypełnił dnia IX. IV 1970
АХМЕДОВИЧ АБДУЛЛО

37. Sprawdził dnia
15-VI-66.

Zjednoczenie - zam. 1858, 18. 11. 57 - 12000 - kart.

mgr. Wacław Kochanowski