

Nr

A

B

C

D

E

F

G

H

I

J

K

L

M

N

O

P

R

S

T

U

V

W

X

Y

Z

MAZOWIECKIE

58
9205

1. Obiekt zabytkowy

KAMIENICA

PL. OBROŃCÓW 104 1

2. Miejscowość

PŁOCK

3. Wiek

XIX

4. Styl

klas

5. Kubatura m³

~ 2700

6. Powierzchnia w m²

a) zabytkowa: ~ 350 b) użytkowa: ~ 350

20. Przynależność administracyjna

a) województwo warszawskie

b) powiat

c) gmina

7. Materiał budowlany

przed zniszczeniem

po odbudowie

11. Ilość budynków

1

14. Grunty należące do zabytku:

ha

12. Ilość kondygnacji

2:1

a) ogrody stylowe

13. Użytkowanie wnętrza według ilości:

a) izb mieszkalnych

i kuchni 18

b) innych pomieszczeń

7

d) wody

c) piwnic

e) inne

21. Stacja

Nazwa stacji

Odległość od stacji w km

a) kolejowa

PŁOCK

w km

b) autobusowa

-

-

22. Właściciel i jego adres

MRN

23. Użytkownik i jego adres

ADM

24. Inwestor i jego adres

MRN

8. Wyposażenie architektoniczne

wewnątrz brak

15. Przeznaczenie pierwotne budynku

mieszkalny

16. Użytkowanie w latach ubiegłych

-

17. Użytkowanie obecne

-

18. Nadaje się do użycia na

-

9. Autorzy i data budowy i przebudowy

1 pot rwn 1803

19. Data, rodzaj i stopień zniszczeń i odbudowy

Data

O P I S

Zniszczenia
%
0dbu-
dowa
%
0

VIII. 1939 r.

XI. 1939 r.

XII. 1945 r.

15.VI-66

stoin dobry.

25. Rejestr zabytku Nr

28.03.1966

110/590

rok..... miejsce przechowywania

26. Nazwa księgi hipotecznej

27. Nr hipoteczny

28. Akta ADM

29. Fotografie WKZ

30. Inwentaryzacja pomiarowa

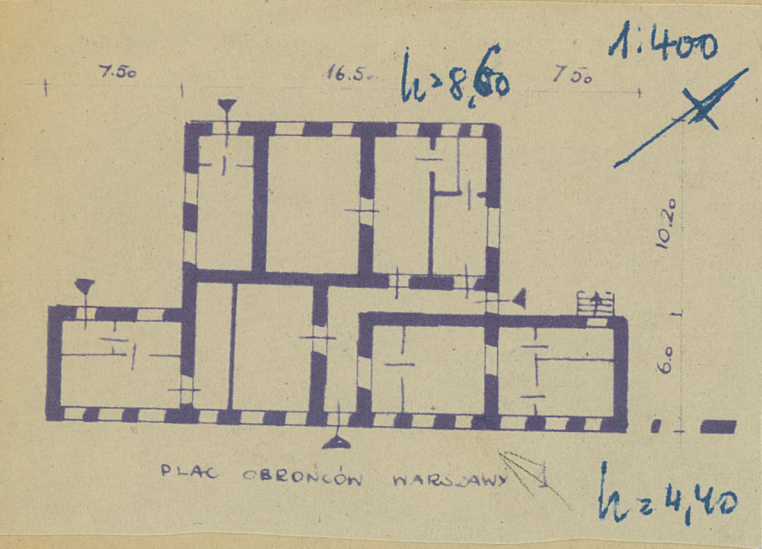
brak

10. Udostępnienie

dobry

Z Y X W V U T S R P O N M L K J I H G F E D C B A Nr

31. Szkic sytuacyjny, plan schematyczny, uwagi opisowe, fotografia



32. Przebieg prac konserwatorskich

Rok	Wyszczególnienie prac	Koszt tys. zł

33. Koszty
w tys. zł

Przewidywane

Rzeczywiste

34. Inspekcje

35. Uwagi różne

36. Wypełnił dnia IX 59

WOJCIECHA KOTOWICZ

37. Sprawdził dnia

15 VI - 66 mgr H. Kochanowski

