

13 170
MAZOWIECKIE

1. Obiekt

Dom

2. Czas powstania

pocz. XXw.

3. Miejscowość

Żyrardów

11. Zdjęcia, plan sytuacyjny, rzuty



4. Adres

Żyrardów, ul. 1 Maja 55

nr hipoteczny

5. Przynależność administracyjna

województwo skierniewickie

gmina m. Żyrardów

pow. ŻYRARDÓW

6. Poprzednie nazwy miejscowości

7. Przynależność administracyjna
przed 1.VI.1975

województwo warszawskie

powiat m. Żyrardów

8. Właściciel i jego adres

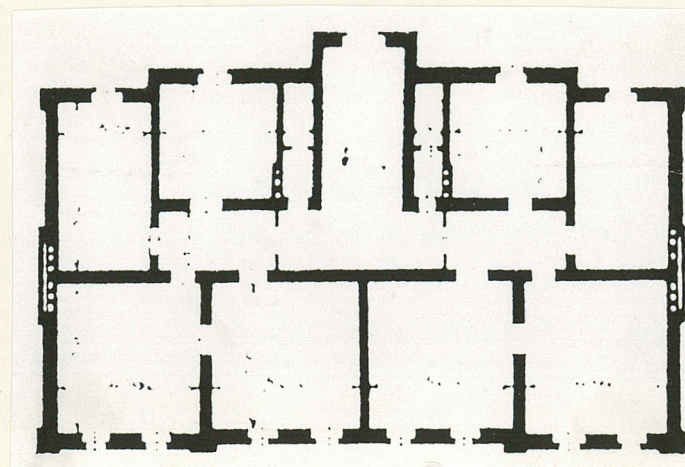
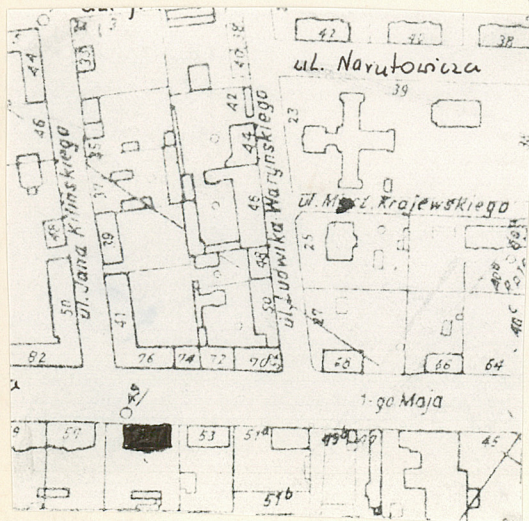
MZBM-Żyrardów

9. Użytkownik i jego adres

lokatorzy

10. Rejestr zabytków

Nr 708 data 30.03.1984.



1:200

autor zdjęć
data wykonania
miejsce przechowywania negatywów

12. Autorzy, historia obiektu, określenia stylu.

Obiekt zbudowany w latach 1905-1907.

13. Opis (sytuacja, materiał i konstrukcja, rzut, bryła, elewacje, dach, wnętrze wyposażenie, instalacje)

Zbudowany na rzucie prostokąta z dwoma pozornymi ryzalitami przy elewacji frontowej, usytuowanymi przy osiach skrajnych budynku oraz jednoosiowym od strony podwórza, na osi środkowej. Budynek trójkondygnacyjny na wysokich piwnicach, z mieszkalnym poddaszem, nakryty niskim dwuspadowym dachem, krytym papą.

Układ wnętrz dwutraktowy z wąskim korytarzem dzielącym trakty. Na osi traktu tylnego dwubiegowa klatka schodowa umieszczona częściowo w ryzalicie. W traktach frontowych 4 duże, dwuokienne pokoje, po stronie przeciwnej cztery mniejsze i dwie wąskie łazienki umieszczone z obu stron klatki schodowej. Piętra powtarzają układ parteru. Pierwotnie na każdej kondygnacji były dwa mieszkania 4-izbowe. Klatka schodowa murowana, balustrada z ozdobną kratą.

Elewacje nieotynkowane, z bogatą dekoracją skupioną przede wszystkim na elewacji frontowej. Podział poziomy stanowią gzymsy, pionowe pasy lizen obejmujące narożniki budynku i ryzalitów frontowych. Okna prostokątne zamknięte odcinkowo, z gzymsami nadokiennymi. Ścianki podokienne wypełniają ślepe balustrady. Gzymsy koronujące arkadkowy. Kominy zwieńczone kostkowymi gzymsami.

14. Kubatura 4000m ³	15. Powierzchnia użytkowa 286m ²	16. Przeznaczenie pierwotne mieszkalne	17. Użytkowanie obecne mieszkalne
18. Prace budowlane i konserwatorskie, ich przebieg i dokumentacja		19. Stan zachowania (fundamenty, ściany zewnętrzne, ściany wewnętrzne, sklepienia, stropy, konstrukcje dachowe, pokrycie dachu, wyposażenie i instalacje) Stan zachowania średni	
20. Najpilniejsze postulaty konserwatorskie			

21. Akta archiwalne (rodzaj akt, numer i miejsce przechowywania)

22. Bibliografia

Dokumentacja wykonana przez PKZ w Warszawie
" Osada fabryczna w Żyrardowie" w posiadaniu WKZ
Skierniewice

23. Źródła ikonograficzne i fotografie (rodzaj, miejsce przechowywania, sygnatury)

Rzut piwnic, parteru, I i II pięter oraz poddasza
Rys . inwent. z ok. 1913r. Oryg. AP-Żyrardów TAZŻ nr. 1460/10

24. Uwagi różne

25. Wypełnił

Jolanta Buntar

26. Sprawdził

1. Miejscowość

Żyrardów

2. Obiekt (nazwa jak w karcie)

Dom

3. Zawartość wkładki (nazwa obiektu lub materiału uzupełniającego)

Zdjęcia



Wkładkę założył: B.B.iD.Z.Skierniewice 1987r.

(imię, nazwisko, data)

Miejsce przechowywania negatywów: Archiwum B.B.iD.Z.Skierniewice

OZGraf. Z.P. Ostróda zam. 699 nakł. 23,600

Wzór ODZ 1978 r.