

1. Obiekt

Dom

2. Czas powstania

4. ćw, XIX w.

3. Miejscowość

Żyrardów

4. Adres ul. 1 Maja 50

nr hipoteczny

5. Przynależność administracyjna

województwo skierniewickie

m. Żyrardów

gmina pow. ŻYRARDÓW

6. Poprzednie nazwy miejscowości

7. Przynależność administracyjna
przed 1.VI.1975

warszawskie

województwo m. Żyrardów

powiat

8. Właściciel i jego adres

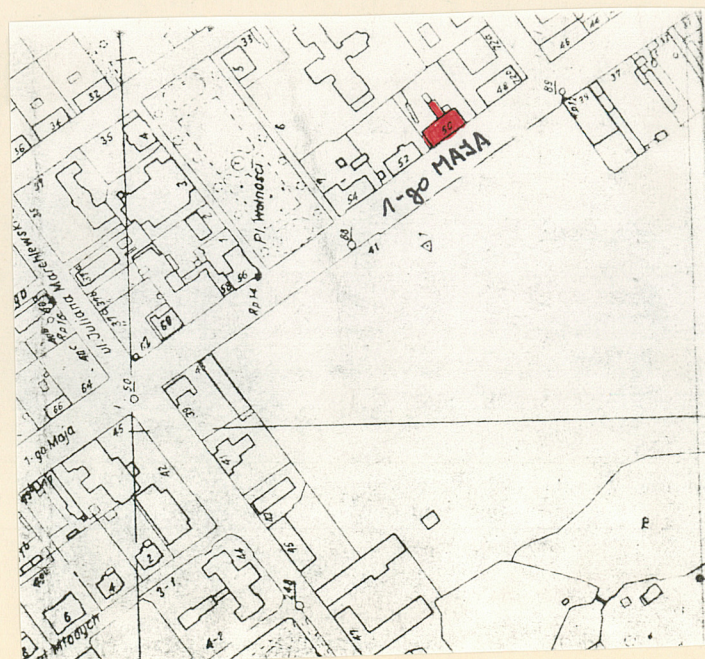
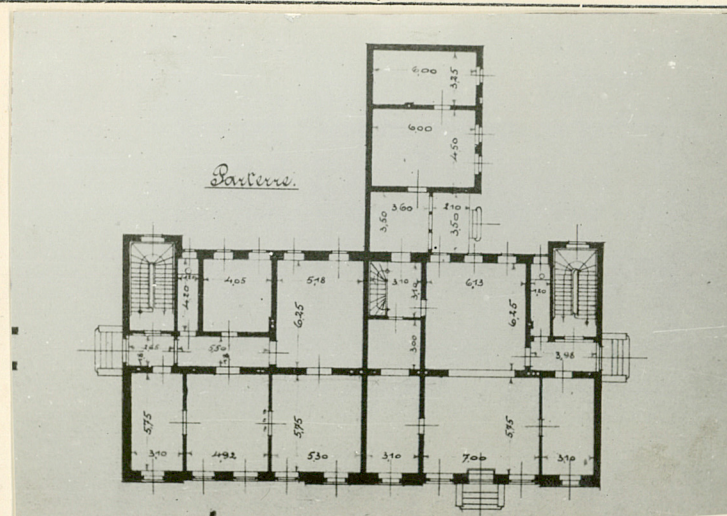
Woj. Przeds. Gosp. Komunal. i Mieszk.
O. Żyrardów

9. Użytkownik i jego adres

Lokatorzy

10. Rejestr zabytków

Nr 310/1112 data 17.05.1975



12. Autorzy, historia obiektu, określenia stylu.

Zbudowany przed 1896r.

13. Opis (sytuacja, materiał i konstrukcja, rzut, bryła, elewacje, dach, wnętrze wyposażenie, instalacje)

Obiekt wolnostojący w linii pierzei, założony na rzucie wydłużonego prostokąta, z dwoma pozornymi ryzalitami na osiach skrajnych przy elewacjach dłuższych. Dwukondygnacyjny, podpiwniczony, nakryty niskim czterospadowym dachem. Od strony podwórza przylega parterowa przybudówka założona na rzucie prostokąta.

Układ wnętrz dwutraktowy, w ryzalitach traktu wschodniego dwubiegowe klatki schodowe. Na piętrze w częściach skrajnych budynku trakty przedzielone są przez wąskie korytarze, z których wejście do mieszkań.

Elewacje nieotynkowane, frontowa 10-osiowa, boczne 1-osiowe, o bogatej dekoracji architektonicznej w postaci: pasów poziomych z wysuniętych poza lico muru cegieł w obrębie pierwszej kondygnacji, gzymsu kordonowego dzielącego kondygnacje i kostkowego gzymsu koronującego. Okna prostokątne, górą zamknięte odcinkowo, z ozdobnymi gzymsami nadokreśnionymi. Na parterze gzymsy wspólne dla trzech okien. Drzwi wejściowe w elewacji frontowej, na osi oraz w elewacjach bocznych.

14. Kubatura 2535 m ³	15. Powierzchnia użytkowa 338 m ²	16. Przeznaczenie pierwotne mieszkalne, socjalne	17. Użytkowanie obecne mieszkalne, socjalne
18. Prace budowlane i konserwatorskie, ich przebieg i dokumentacja		19. Stan zachowania (fundamenty, ściany zewnętrzne, ściany wewnętrzne, sklepienia, stropy, konstrukcje dachowe, pokrycie dachu, wyposażenie i instalacje)	
20. Najpilniejsze postulaty konserwatorskie			

21. Akta archiwalne (rodzaj akt, numer i miejsce przechowywania)

22. Bibliografia

Dokumentacja wykonana przez PKZ w Warszawie "Osada fabryczna w Żyrardowie" T.1 w posiadaniu WKZ w Skierniewicach

23. Źródła ikonograficzne i fotografie (rodzaj, miejsce przechowywania, sygnatury)

Rzut piwnic i parteru oraz I piętra. Rys. inwent. z ok. 1913r. Oryg. AP-Żyrardów, TAZŻ nr. 1460/25

24. Uwagi różne

25. Wypełnił

Jolanta Bućka

26. Sprawdził