

1. Obiekt

TKALNIA Nr 6

2. Czas powstania

1900 r.

3. Miejscowość

ŻYRARDÓW

11. Zdjęcia, plan sytuacyjny, rzuty



4. Adres

ul. 1 Maja 41

nr hipoteczny

5. Przynależność administracyjna

województwoskierniewickie.....

gminaŻyrardów.....

6. Poprzednie nazwy miejscowości

RUDA GUZOWSKA

7. Przynależność administracyjna
przed 1.VI.1975

województwowarszawskie.....

powiatŻyrardów.....

8. Właściciel i jego adres

Skarb Państwa

9. Użytkownik i jego adres

Zakłady Przemysłu Lniarskiego
w Żyrardowie, ul. 1 Maja 41
(w likwidacji)

10. Rejestr zabytków

833

Nr..... data 25.11.1991v.

autor zdjęć
data wykonania
miejsce przechowywania negatywów

12. Autorzy, historia obiektu, określenia stylu.

Na terenie wsi Ruda Guzowska powstała w 1830 roku osada nazwana Żyrardowem na cześć wynalazcy mechanicznej przędzalni lnu Filipa de Girard.

W 1832 roku powstaje tu pierwsza mechaniczna przędzalnia i tkalnia obsługiwana przez tkaczy sprowadzonych ze Śląska, Czech i Moraw. Jest to jeden z najnowocześniejszych zakładów w Europie Środkowej.

W 1853 roku zakłady nabywają Karol Hielle i Karol Diettrich. Zarówno Żyrardów, jak i zakłady, rozwijają się znakomicie, czego dowodem jest fakt, że od 1870 roku miały prawo używać na swych wyrobach herbu cesarstwa rosyjskiego.

W 1901 roku powstaje gazownia fabryczna, a od 1890 do 1920 roku następuje rozbudowa i modernizacja zakładów.

Architektura zakładów utrzymana jest w stylu modernizmu przemysłowego.

13. Opis (sytuacja, materiał i konstrukcja, rzut, bryła, elewacje, dach, wnętrze wyposażenie, instalacje)

- sytuacja - obiekt usytuowany szczytem od wschodu przy bramie wejściowej od ulicy 1 Maja. Drugi szczyt przylega do budynku nr 4. Elewacja frontowa równoległa do północno-wschodniej ulicy Zakładowej. Na zapleczu hala tkalni nr 2.
- materiał, konstrukcja, technika - murowany z cegły, otynkowany w części elewacji wschodniej. Wątek główkowy i kowadełkowy. Strop nad parterem płytowy żelbetowy, grzybkowy, z jednym rzędem słupów. Na piętrze konstrukcja z ram żelbetowych o rozstawie 12,5 m. Na nich wsparto stropodach żelbetowy, płytowy. Na stropodachu warstwa humusu. Okna w stalowych ramach, pojedyncze, dzielone szprosami, niekiedy ślemieniem. Drzwi drewniane. Posadzki ceglane i lastrykowe. Na piętrze betonowe.
- rzut - obiekt wzniesiono na planie wydłużonego prostokąta. Dwutraktowy, dziesięcioprzęsłowy.
- bryła - dwukondygnacyjny, niepodpiwniczony.
- elewacje - dachy elewacji zdobi attyka złożona z filarków, balustrady, tralek i łuków wklęsłych. Elewacja wschodnia i południowa otynkowana w części, opilastrowana, z ceglanym gzymsem i fryzem. Okna zamknięte łukiem ze zwornikiem.
- wnętrze - brak stylowego wyposażenia.
- instalacje - elektryczna, wodno-kanalizacyjna, c.o. z zakładowej kotłowni.

14. Kubatura 6.203 m ³	15. Powierzchnia użytkowa 827 m ²	16. Przeznaczenie pierwotne tkalania i warsztaty	17. Użytkowanie obecne nie użytkowany
18. Prace budowlane i konserwatorskie, ich przebieg i dokumentacja Remonty bieżące.		19. Stan zachowania (fundamenty, ściany zewnętrzne, ściany wewnętrzne, sklepienia, stropy, konstrukcje dachowe, pokrycie dachu, wyposażenie i instalacje) Stan zachowania konstrukcji dobry. Obiekt niszczeje wskutek opuszczenia przez użytkownika.	
20. Najpilniejsze postulaty konserwatorskie Znalezienie użytkownika nawet przy ewentualnej zmianie sposobu użytkowania i podjęcie prac remontowych.			

21. Akta archiwalne (rodzaj akt, numer i miejsce przechowywania)

Inwentaryzacja Żyrardowskich Zakładów Przemysłu
Lniarskiego, Biuro Budownictwa Przemysłu Chemicznego
"PROCHEM" 0/Żyrardów, W-wa 1970

22. Bibliografia

Żyrardów 1829-1945, praca zbiorowa pod red.
Ireny Pietrzak Pawłowskiej, W-wa 1980.

Zwoliński K., Zakłady Żyrardowskie w latach
1885 - 1915, W-wa 1979

Żyrardów, Dokumentacja konserwatorska urbanistyczno-
architektoniczna, PKZ 0/W-wa 1976

23. Źródła ikonograficzne i fotografie (rodzaj, miejsce przechowywania, sygnatury)

Pamorama Żyrardowa z 1880 r., w Muzeum w Żyrardowie

24. Uwagi różne

Obiekty z braku nabywcy sprzedawane są za cenę
niższą od rzeczywistej wyceny.

25. Wypełnił

mgr Wiesław Sawicki
mgr inż.arch.Andrzej
Olszewski

26. Sprawdził

1. Miejscowość

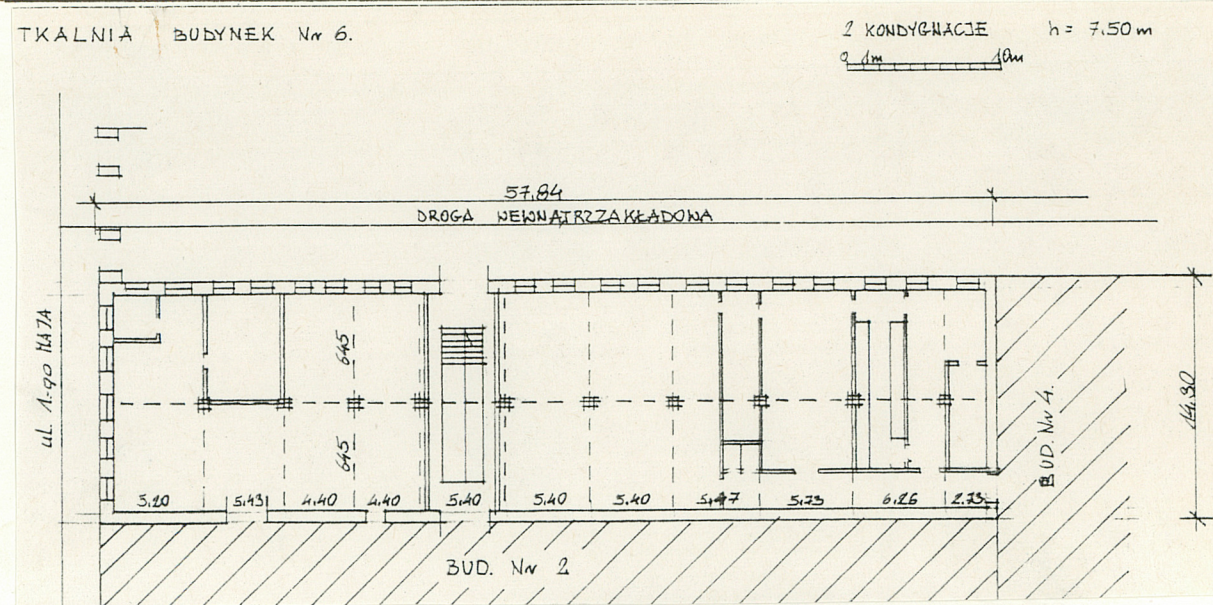
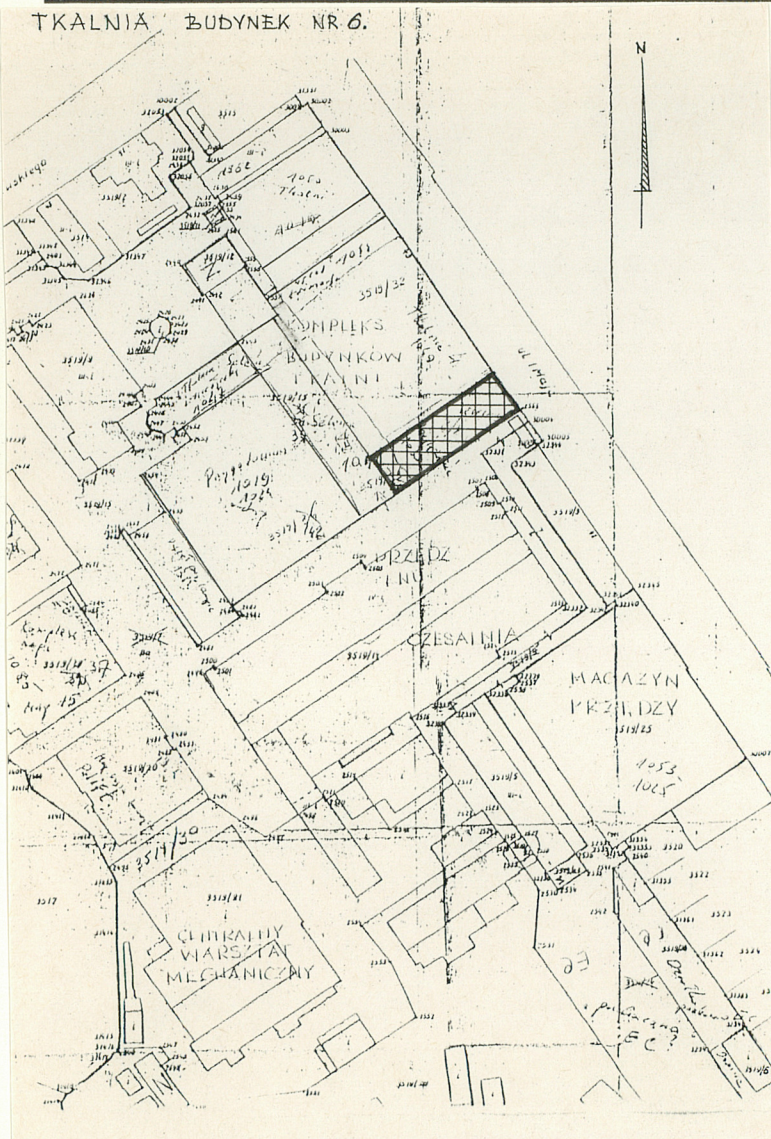
Zyrardów

2. Obiekt (nazwa jak w karcie)

Tkálnia Nr 6

3. Zawartość wkładki (nazwa obiektu lub materiału uzupełniającego)

szkic sytuacyjny, rzut i zdjęcie



Wkładkę założył: *Wiesław Sawicki, październik 1995*
(imię, nazwisko data)

Miejsce przechowywania negatywów *PSO2 Skierniewice*