

1. Obiekt

TKALNIA Nr 5

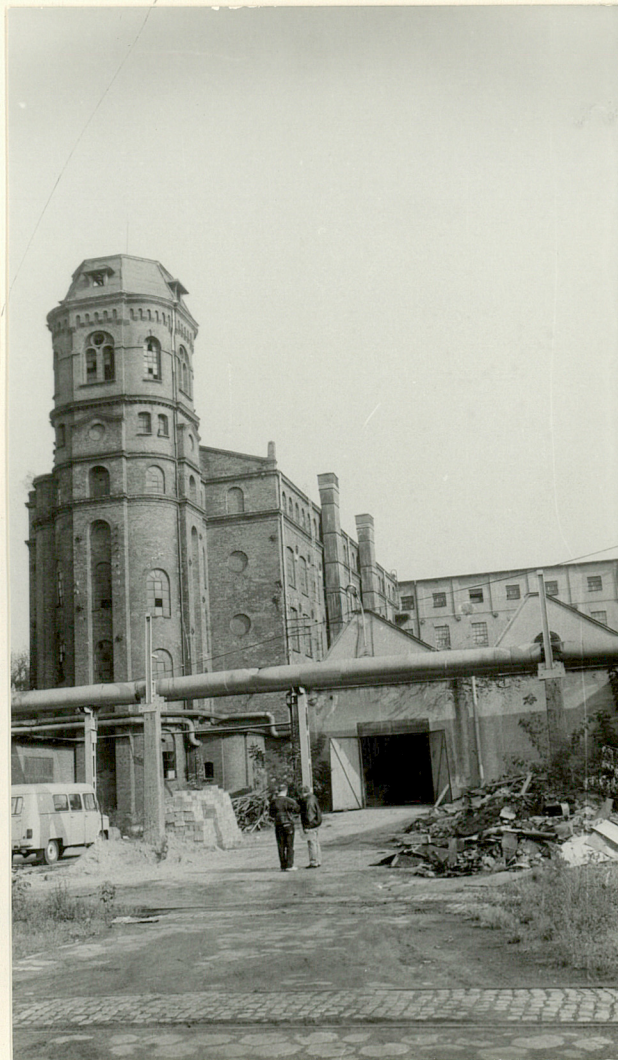
2. Czas powstania

1900 r.

3. Miejscowość

ŻYRARDÓW

11. Zdjęcia, plan sytuacyjny, rzuty



4. Adres

ul. 1 Maja 41

nr hipoteczny

5. Przynależność administracyjna

województwo skierniewickie

gmina Żyrardów

6. Poprzednie nazwy miejscowości

RUDA GUZOWSKA

7. Przynależność administracyjna
przed 1.VI.1975

województwo warszawskie

powiat Żyrardów

8. Właściciel i jego adres

Skarb Państwa

9. Użytkownik i jego adres
Zakłady Przemysłu Lniarskiego
w Żyrardowie, ul. 1 Maja 41
(w likwidacji)

10. Rejestr zabytków

Nr 825 data 18.11.1991 r.

autor zdjęć
data wykonania
miejsce przechowywania negatywów

Na terenie wsi Ruda Guzowska powstała w 1830 roku osada nazwana Żyrardowem na cześć wynalazcy mechanicznej przędzalni lnu Filipa de Girard.

W 1832 roku powstaje tu pierwsza mechaniczna przędzalnia i tkalnia obsługiwana przez tkaczy sprowadzonych ze Śląska, Czech i Moraw. Jest to jeden z najnowocześniejszych zakładów w Europie Środkowej.

W 1853 roku zakłady nabywają Karol Hielle i Karol Diettrich. Zarówno Żyrardów, jak i zakłady, rozwijają się znakomicie, czego dowodem jest fakt, że od 1870 roku miały prawo używać na swych wyrobach herbu cesarstwa rosyjskiego.

W 1901 roku powstaje gazownia fabryczna, a od 1890 do 1920 roku następuje rozbudowa i modernizacja zakładów.

Architektura zakładów utrzymana jest w stylu modernizmu przemysłowego.

- sytuacja - obiekt usytuowany w kompleksie budynków tkalni. Przylega bokiem do budynku nr 1 i szczytem północno-wschodnim do budynku nr 4.

- materiał, konstrukcja, technika - murowany z cegły, na fundamencie, nie otynkowany. Wątek cegieł głównie kowadełkowy. Stropy ceramiczne odcinkowe na belkach stalowych. Dach stalowy pokryty falistą blachą. Klatka schodowa w wieży. Schody wsparte na czterech słupach. Biegi wykonane z cegły. Stopnie drewniane. Drzwi stalowe nie ocieplane. Okna w elewacjach bocznych pojedyncze, w stalowych ramach, dzielone metalowymi szprosami. W wieży w stalowych ramach, zakończone półkoliście oraz biforia z rozetą. W dachu wieży nawiązujące do facjatek. Ściany boczne ściągnięte i wzmocnione potężnymi ankrami.

- rzut - na rzucie prostokąta, z wieżą w południowo-zachodnim szczyście. Dwunastoprzęsłowy, dwutraktowy.

- bryła - obiekt pięciokondygnacyjny, niepodpiwniczony. Dach dwuspadowy. Na wieży wielospadowy, utrzymany w kształcie między kopulastym a wiciowym.

- elewacje - w elewacjach bocznych słabo wyprofilowane gzymsy. Pod gzymsem koronującym wieży fryz arkadowy, ceglany, dołem zakończony trójschodkowo.

- wyposażenie - brak stylowego wyposażenia. Dźwig towarowy.

- instalacje - elektryczna, wentylacyjna, c.o. z zakładowej kotłowni.

14. Kubatura	15. Powierzchnia użytkowa	16. Przeznaczenie pierwotne	17. Użytkowanie obecne
15,100 m ³	775 m ²	tkalnia i szkoła	nie użytkowany
18. Prace budowlane i konserwatorskie, ich przebieg i dokumentacja		19. Stan zachowania (fundamenty, ściany zewnętrzne, ściany wewnętrzne, sklepienia, stropy, konstrukcje dachowe, pokrycie dachu, wyposażenie i instalacje)	
Bieżące remonty.		<p>Stan zachowania konstrukcji dobry.</p> <p>Obiekt jednak niszczeje z braku użytkownika.</p>	
20. Najpilniejsze postulaty konserwatorskie			
Znalezienie użytkownika nawet przy ewentualnej zmianie sposobu użytkowania i podjęcie prac remontowych.			

21. Akta archiwalne (rodzaj akt, numer i miejsce przechowywania)

Inwentaryzacja Żyrardowskich Zakładów Przemysłu
Lniarskiego, Biuro Budownictwa Przemysłu Chemicznego
"PROCHEM" 0/Żyrardów, W-wa 1970

22. Bibliografia

Żyrardów 1829-1945, praca zbiorowa pod red.
Ireny Pietrzak Pawłowskiej, W-wa 1980.

Zwoliński K., Zakłady Żyrardowskie w latach
1885 - 1915, W-wa 1979

Żyrardów, Dokumentacja konserwatorska urbanistyczno-
architektoniczna, PKZ 0/W-wa 1976

23. Źródła ikonograficzne i fotografie (rodzaj, miejsce przechowywania, sygnatury)

Pamorama Żyrardowa z 1880 r., w Muzeum w Żyrardowie

24. Uwagi różne

Obiekty z braku nabywcy sprzedawane są za cenę
niższą od rzeczywistej wyceny.

25. Wypełnił

mgr Wiesław Sawicki
mgr inż.arch.Andrzej
Olszewski

26. Sprawdził

1. Miejscowość

Zyrardów

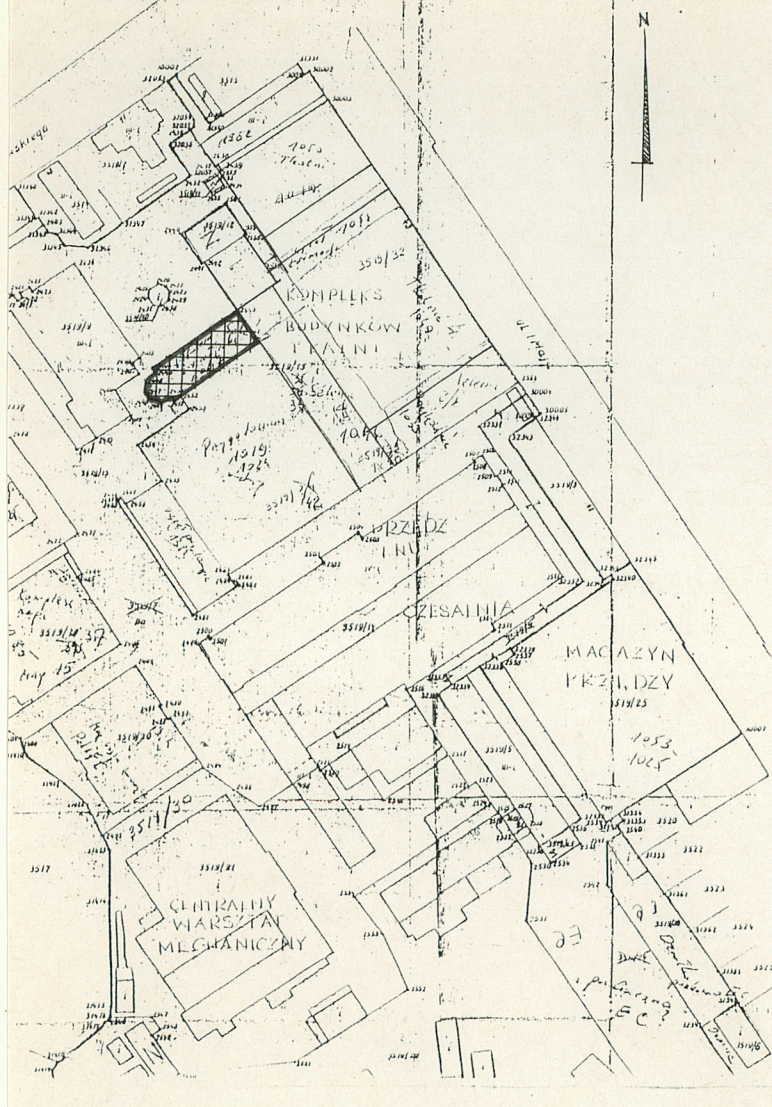
2. Obiekt (nazwa jak w karcie)

Tkalnia Nr 5

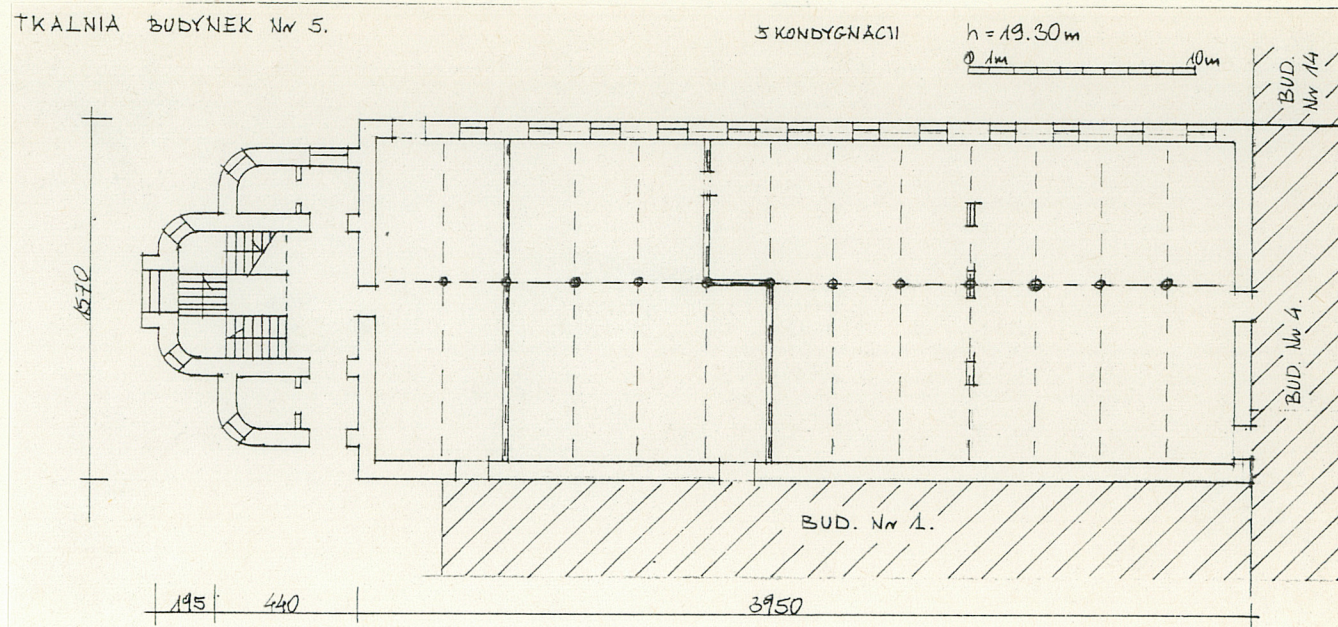
3. Zawartość wkładki (nazwa obiektu lub materiału uzupełniającego)

szkielet sytuacyjny, rzut, zdjęcie

TKALNIA BUDYNEK Nr 5.



TKALNIA BUDYNEK Nr 5.



Wkładkę założył: Wiesław Sawicki, październik 1995
(imię, nazwisko, data)

Miejsce przechowywania negatywów: PSO 2 Skierniewice