

Nr

A

B

C

D

E

F

G

H

I

J

K

L

M

N

O

P

R

S

T

U

V

W

X

Y

Z

MAZOWIECKIE

1. Obiekt zabytkowy

KAMIENICA

KWATKA NR. 37

2. Miejscowość

PŁOCK

3. Wiek

XIX

4. Styl

bezsł.

5. Kubatura m³

1380

6. Powierzchnia w m²

a) zabytkowa: 145 b) użytkowa: 145

20. Przynależność administracyjna

a) województwo warszawskie

b) powiat

c) gmina

7. Materiał budowlany

przed zniszczeniem

po odbudowie

11. Ilość budynków

1

14. Grunty należące do zabytku:

ha

12. Ilość kondygnacji

3

a) ogrody stylowe

13. Użytkowanie wnętrza według ilości:

b) sady i grunty uprawne

a) izb mieszkalnych

+ kuchni 15

c) lasy

b) innych pomieszczeń

4

d) wody

c) piwnic

e) inne

21. Stacja

Nazwa stacji

Odległość od stacji w km

a) kolejowa

Płock

w/m

b) autobusowa

- - -

- - -

d) więzania dachu

- - -

e) krycie dachu

blachna

22. Właściciel i jego adres

MRN

8. Wyposażenie architektoniczne

bunk

15. Przeznaczenie pierwotne budynku mieszkalne - handl.

16. Użytkowanie w latach ubiegłych

- - -

17. Użytkowanie obecne

- - -

18. Nadaje się do użycia na

- - -

23. Użytkownik i jego adres

ADM

24. Inwestor i jego adres

MRN

9. Autorzy i data budowy i przebudowy

2 pot. XIX w

19. Data, rodzaj i stopień zniszczeń i odbudowy

Data

O P I S

Zniszczenia
%dbudowa
%

VIII. 1939 r.

XI. 1939 r.

XII. 1945 r.

VI. 1966

niezniszczony

zaniedbana, el. front. stan dobry

25. Rejestr zabytku Nr

201/1288

22.05.1975

rok..... miejsce przechowywania

26. Nazwa księgi hipotecznej

27. Nr hipoteczny

28. Akta

ADM

29. Fotografie

WKZ

30. Inwentaryzacja pomiarowa

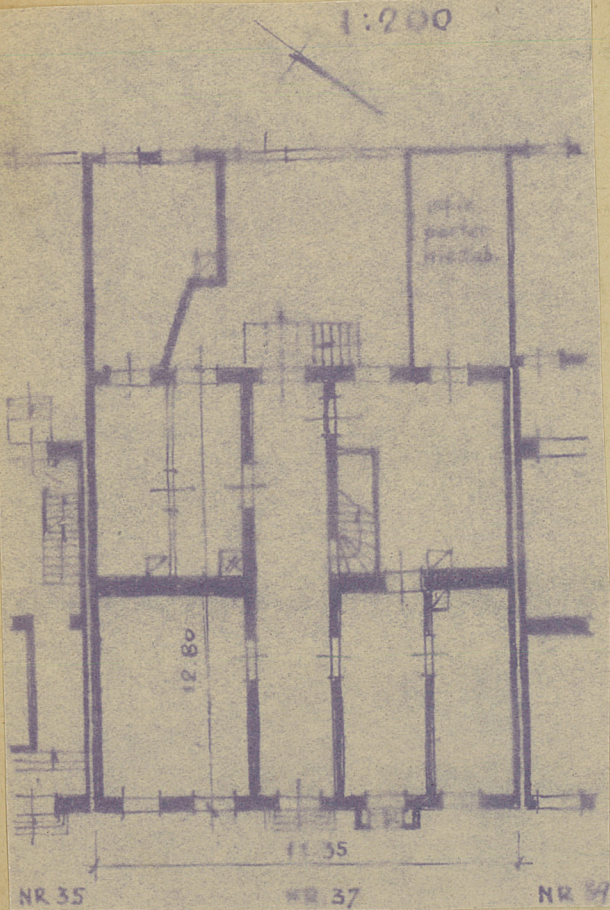
bunk

10. Udostępnienie

dobre

Z Y X W V U T S R P O N M L K J I H G F E D C B A Nr

31. Szkic sytuacyjny, plan schematyczny, uwagi opisowe, fotografia



h. 9m



32. Przebieg prac konserwatorskich

Rok	Wyszczególnienie prac	Koszt tys. zł

33. Koszty
w tys. zł

Przewidywane

Rzeczywiste

34. Inspekcje

35. Uwagi różne

36. Wypełnił dnia X. IX WF
WARDECHA WITWICKI

37. Sprawdził dnia
15. VI. 1966

mgr. Wacław Kochanowski