

Nr

IV

A

B

C

D

E

F

G

H

I

J

K

L

M

N

O

P

R

S

T

U

V

W

X

Y

Z

MAZOWIECKI

57

1. Obiekt zabytkowy

KAMIENICA

UL KWIATKA NR 31

2. Miejscowość

PŁOCK

3. Wiek

XIX

4. Styl

bezzastawna

5. Kubatura m³

550

6. Powierzchnia w m²

a) zabytkowa: 55 b) użytkowa: 55

20. Przynależność administracyjna

a) województwo warszawskie

b) powiat

c) gmina

7. Materiał budowlany

przed zniszczeniem

po odbudowie

11. Ilość budynków

1

14. Grunty należące do zabytku:

ha

12. Ilość kondygnacji

2 1/2

a) ogrody stylowe

b) sady i grunty uprawne

c) lasy

d) wody

e) inne

13. Użytkowanie wnętrza według ilości:

a) izb mieszkalnych

+ kuchnia 7

b) innych pomieszczeń

1

c) piwnic

15. Przeznaczenie pierwotne budynku

mieszkalny

16. Użytkowanie w latach ubiegłych

17. Użytkowanie obecne

18. Nadaje się do użycia na

19. Data, rodzaj i stopień zniszczeń i odbudowy

Data

O P I S

Zniszczenia
%dbudowa
%

VIII. 1939 r.

XI. 1939 r.

XII. 1945 r.

1959

VI-1966

mieszkalny
remont bierzący tegu

zaniedbana, el. front, stan dobry

21. Stacja

Nazwa stacji

Odległość od stacji w km

a) kolejowa

PŁOCK

w/m

b) autobusowa

22. Właściciel i jego adres

MRN

23. Użytkownik i jego adres

ADM

24. Inwestor i jego adres

MRN

25. Rejestr zabytku Nr 202/1289

rok 22.05.1975 miejsce przechowywania

26. Nazwa księgi hipotecznej

27. Nr hipoteczny

28. Akta ADM

29. Fotografie WKZ

30. Inwentaryzacja pomiarowa

bnk

8. Wyposażenie architektoniczne

bnk

9. Autorzy i data budowy i przebudowy

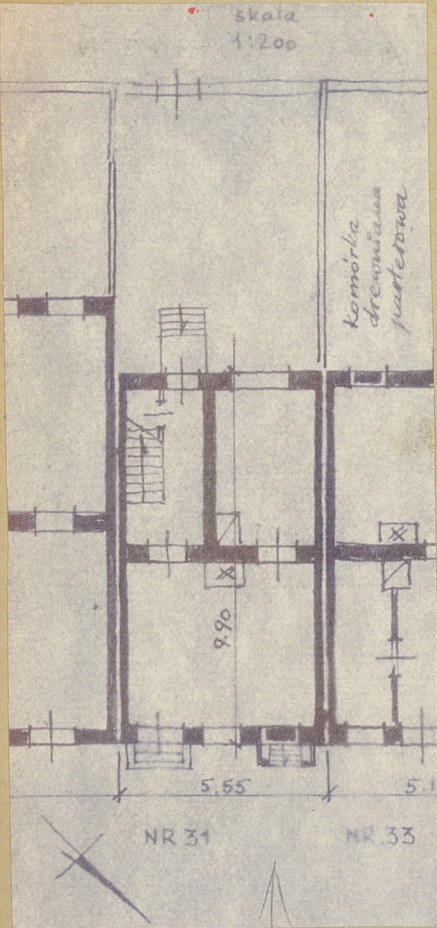
2 pot. XIX w.

10. Udostępnienie

dobre

Z Y X W V U T S R P O N M L K J I H G F E D C B A Nr

31. Szkic sytuacyjny, plan schematyczny, uwagi opisowe, fotografia



h. 40m. fot 1966r.



32. Przebieg prac konserwatorskich

Rok	Wyszczególnienie prac	Koszt tys. zł

33. Koszty w tys. zł

Przewidywane

Rzeczywiste

34. Inspekcje

35. Uwagi różne

36. Wypełnił dnia 18.59
Wardzaka Witwicki

37. Sprawdził dnia
15. VI - 1966r.

mgr. Wacław Kochanowski