

Nr

A

B

C

D

E

F

G

H

I

J

K

L

M

N

O

P

R

S

T

U

V

W

X

Y

Z

MAZOWIECKIE

1. Obiekt zabytkowy

KAMIENICA

UL KWIATKA NR 29

2. Miejscowość

PŁOCK

3. Wiek

XIX

4. Styl

bezstyl.

5. Kubatura m<sup>3</sup>

1300

6. Powierzchnia w m<sup>2</sup>

a) zabytkowa: 137 b) użytkowa: 137

20. Przynależność administracyjna

a) województwo warszawskie

b) powiat

c) gmina

7. Materiał budowlany

przed zniszczeniem

po odbudowie

a) ściany

cegł

b) sklepienia

—

c) stropy

drewno

d) więzania dachu

—

e) krycie dachu

dachówka

11. Ilość budynków

1

12. Ilość kondygnacji

3

13. Użytkowanie wnętrza według ilości:

a) izb mieszkalnych

+ kuchnia 14

b) innych pomieszczeń

4

c) piwnic

14. Grunty należące do zabytku:

ha

a) ogrody stylowe

b) sady i grunty uprawne

c) lasy

d) wody

e) inne

21. Stacja

Nazwa stacji

Odległość od stacji w km

a) kolejowa

PŁOCK

w/m

b) autobusowa

—

—

22. Właściciel i jego adres

MRN

8. Wyposażenie architektoniczne

brak

15. Przeznaczenie pierwotne budynku

mieszkalny

16. Użytkowanie w latach ubiegłych

mieszkalny - handl.

17. Użytkowanie obecne

—

18. Nadaje się do użycia na

mieszkalny

9. Autorzy i data budowy i przebudowy

2 pot XIX w

19. Data, rodzaj i stopień zniszczeń i odbudowy

Data

O P I S

Zniszczenia  
%odbudowa  
%

VIII. 1939 r.

XI. 1939 r.

XII. 1945 r.

VI-1966

zaniedbany, el. front. stan dobry

25. Rejestr zabytku Nr 204/1231  
rok 22.05.1975  
miejsce przechowywania

26. Nazwa księgi hipotecznej

27. Nr hipoteczny

28. Akta ADM

29. Fotografie WKZ

30. Inwentaryzacja pomiarowa

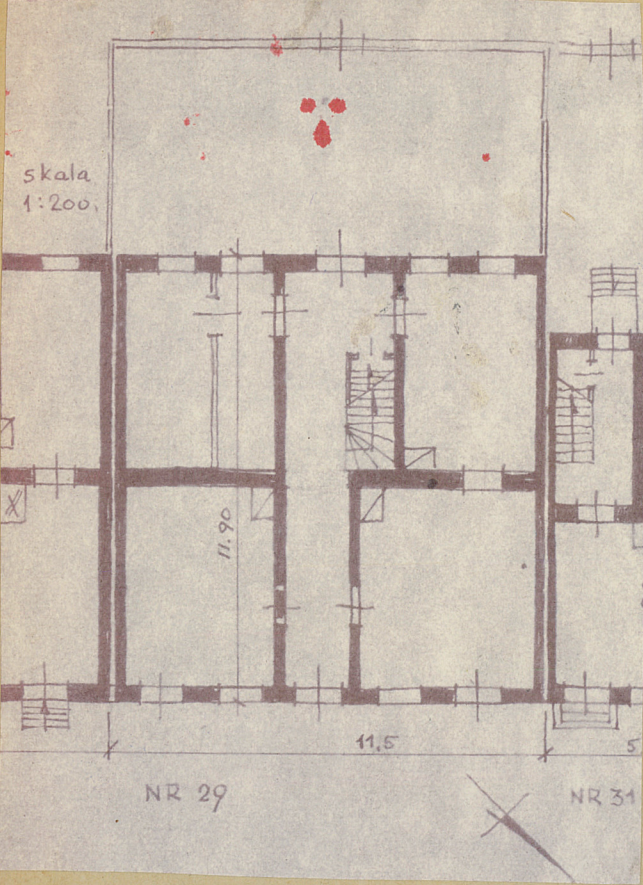
brak

10. Udostępnienie

dobrze



31. Szkic sytuacyjny, plan schematyczny, uwagi opisowe, fotografia



h. 9.15m



12000 - kart.



32. Przebieg prac konserwatorskich

Rok	Wyszczególnienie prac	Koszt tys. zł

33. Koszty w tys. zł	Przewidywane	Rzeczywiste

34. Inspekcje

35. Uwagi różne

36. Wypełnił dnia IX. 59  
Wardach Witwicki

37. Sprawdził dnia  
15. V - 1966r.

mgr. Wacław Kochanowski