

Nr

A

B

C

D

E

F

G

H

I

J

K

L

M

N

O

P

R

S

T

U

V

W

X

Y

Z

MAZOWIECKIE

1. Obiekt zabytkowy

KAMIENICA

UL KWIATKA NR 27

2. Miejscowość

PŁOCK

3. Wiek

XIX

4. Styl

brzytowa

5. Kubatura m³

1670

6. Powierzchnia w m²

a) zabytkowa: 186 b) użytkowa: 186

20. Przynależność administracyjna

a) województwo

Mazowieckie

b) powiat

c) gmina

7. Materiał budowlany

przed zniszczeniem

po odbudowie

a) ściany

cegła

b) sklepienia

—

c) stropy

drewno

d) więzania dachu

—

e) krycie dachu

dachówka
papa

11. Ilość budynków

1

14. Grunty należące do zabytku:

ha

12. Ilość kondygnacji

3

a) ogrody stylowe

b) sady i grunty uprawne

c) lasy

d) wody

e) inne

13. Użytkowanie wnętrza według ilości:

a) izb mieszkalnych

14

b) innych pomieszczeń

1

c) piwnic

8. Wyposażenie architektoniczne

brak

15. Przeznaczenie pierwotne budynku

mieszkalne

16. Użytkowanie w latach ubiegłych

17. Użytkowanie obecne

18. Nadaje się do użycia na

9. Autorzy i data budowy i przebudowy

2 pot. XIX w.

19. Data, rodzaj i stopień zniszczeń i odbudowy

Data

O P I S

Zniszczenia
%dbudowa
%

VIII. 1939 r.

XI. 1939 r.

XII. 1945 r.

VI. 1966

zaniedbana, el. front, stan dobry

23. Użytkownik i jego adres

ADM

24. Inwestor i jego adres

MRN.

25. Rejestr zabytku Nr

1293

22.05.1975

rok..... miejsce przechowywania

26. Nazwa księgi hipotecznej

27. Nr hipoteczny

28. Akta ADM

29. Fotografie WKZ

30. Inwentaryzacja pomiarowa

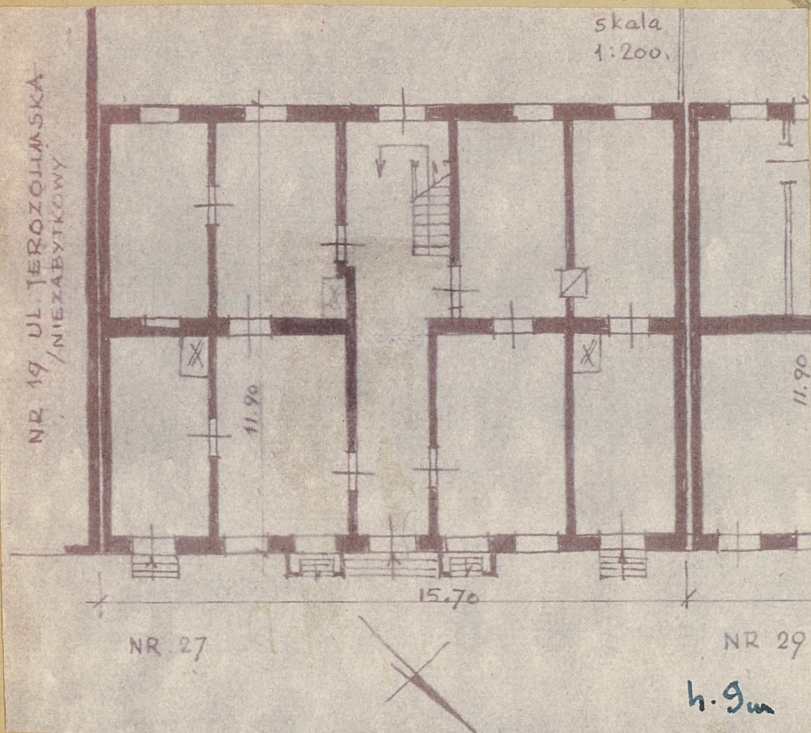
brak

10. Udostępnienie

dobrze

Z Y X W V U T S R P O N M L K J I H G F E D C B A Nr

31. Szkic sytuacyjny, plan schematyczny, uwagi opisowe, fotografia



32. Przebieg prac konserwatorskich

Rok	Wyszczególnienie prac	Koszt tys. zł

33. Koszty w tys. zł

Przewidywane

Rzeczywiste

34. Inspekcje



36. Wypełnił dnia 15. 5. 59
Wardecki Witwicki

37. Sprawdził dnia

15. 5. 1966r

lot 1966r.

mgr. Wacław Kochanowski