

1. Obiekt

Dom mieszkalny

2. Czas powstania

przed 1867r.

3. Eu. XIX

3. Miejscowość

Żyrardów

4. Adres

Żyrardów, ul. <sup>Limanowskiego</sup> J. Marchlewskiego 39

nr hipoteczny .....

5. Przynależność administracyjna

województwo skierniewickie

gmina m. Żyrardów

pow. ŻYRARDÓW

6. Poprzednie nazwy miejscowości

7. Przynależność administracyjna  
przed 1.VI.1975

województwo warszawskie

powiat m. Żyrardów

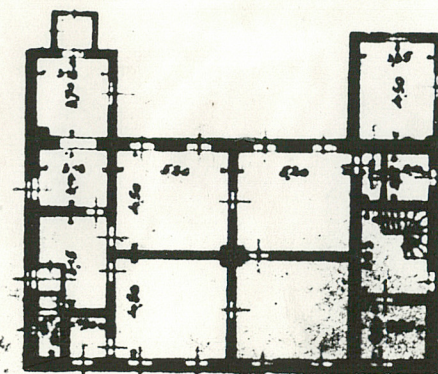
8. Właściciel i jego adres

9. Użytkownik i jego adres

lokatorzy

10. Rejestr zabytków

Nr ..... data .....



Barlania





12. Autorzy, historia obiektu, określenia stylu.

Obiekt zbudowany przed 1867r. jest jednym z najstarszych w Żyrardowie, później przebudowany. Obecnie nie nosi cech stylowych.

13. Opis (sytuacja, materiał i konstrukcja, rzut, bryła, elewacje, dach, wnętrze wyposażenie, instalacje)

Murowany, tynkowany, dwukondygnacyjny, założony na rzucie prostokąta, z prostokątnym ryzalitem ~~na~~ ~~xxi~~ przy elewacji zachodniej budynku, przy osi skrajnej oraz z małą przybudówką parterową, na której uprzednio wznosiła się drewniana weranda.

Dach niski dwuspadowy z wydatnymi okapami z profilowanymi krokwiami i płatwiami. Układ wnętrz dwutraktowy, w częściach bocznych trzytraktowy z klatką schodową w części północnej budynku. Wnętrza bez wystroju, stropy popodbijane deskami z listewkami. Klatka schodowa drewniana dwubiegowa z tralkową balustradą. Stolarka w znacznej części dawna. Elewacje otynkowane z białymi pasami gzymsu kordonowego i pasami okien.



|   |  |  |   |
|---|--|--|---|
| 14. Kubatura<br><b>1200m<sup>3</sup></b>  | 15. Powierzchnia użytkowa<br><b>200m<sup>2</sup></b> | 16. Przeznaczenie pierwotne<br><b>mieszkalne</b>   | 17. Użytkowanie obecne<br><b>mieszkalne</b> |
| 18. Prace budowlane i konserwatorskie, ich przebieg i dokumentacja<br><br><b>Bieżące prace remontowe.</b> |  | 19. Stan zachowania (fundamenty, ściany zewnętrzne, ściany wewnętrzne, sklepienia, stropy, konstrukcje dachowe, pokrycie dachu, wyposażenie i instalacje)<br><br><b>Obiekt wymaga remontu, osłabione stropy/drewno/, zniszczone podłogi.</b> |   |
| 20. Najpilniejsze postulaty konserwatorskie<br><br><b>Remont.</b>   |  |  |   |



21. Akta archiwalne (rodzaj akt, numer i miejsce przechowywania)

22. Bibliografia

23. Źródła ikonograficzne i fotografie (rodzaj, miejsce przechowywania, sygnatury)

Rzut parteru i Ip.Rys.inwentaryzacyjny z ok. 1913r.  
Oryg.AP-Żyrardów,TAZŻ,nr.

24. Uwagi różne

25. Wypełnił

26. Sprawdził