

Nr

A B C D E F G H I J K L M N O P R S T U V W X Y Z

MAZOWIECKIE

1. Obiekt zabytkowy

KAMIENICA

UL KWIATKA NR 17

2. Miejscowość

PŁOCK

3. Wiek

XIX

4. Styl

bezzylowa

5. Kubatura m³

~ 6110

6. Powierzchnia w m²

a) zabytkowa: 681 b) użytkowa: 681

7. Materiał budowlany

przed zniszczeniem

po odbudowie

11. Ilość budynków

1

14. Grunty należące do zabytku:

ha

12. Ilość kondygnacji

3

a) ogrody stylowe

13. Użytkowanie wnętrza według ilości:

a) izb mieszkalnych

+ kuchni 8

b) sady i grunty uprawne

b) innych pomieszczeń

1

d) wody

c) piwnic

III

e) inne

8. Wyposażenie architektoniczne

brak

15. Przeznaczenie pierwotne budynku

mieszkalny

16. Użytkowanie w latach ubiegłych

- II -

17. Użytkowanie obecne

- II -

18. Nadaje się do użycia na

- II -

9. Autorzy i data budowy i przebudowy

2 pot XIX w

19. Data, rodzaj i stopień zniszczeń i odbudowy

Data

O P I S

Zniszczenia %

odbudowa %

VIII. 1939 r.

XI. 1939 r.

XII. 1945 r.

VI-1966

zaniedbany, el. front stan dobry

10. Udostępnienie

dobre

20. Przynależność administracyjna

a) województwo

warszawskie

b) powiat

c) gmina

21. Stacja

Nazwa stacji

Odległość od stacji w km

a) kolejowa

PŁOCK

w/m

b) autobusowa

- - -

- - -

22. Właściciel i jego adres

MRN

23. Użytkownik i jego adres

ADM

24. Inwestor i jego adres

MRN

25. Rejestr zabytku Nr 209/1296
rok 22.05.1975
miejsce przechowywania

26. Nazwa księgi hipotecznej

27. Nr hipoteczny

28. Akta ADM

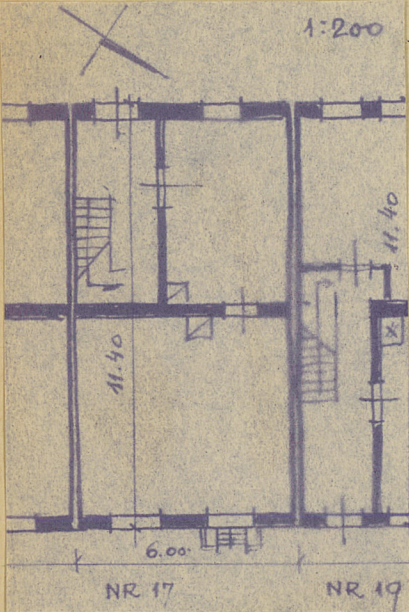
29. Fotografie WKZ

30. Inwentaryzacja pomiarowa

brak

Z Y X W V U T S R P O N M L K J I H G F E D C B A Nr

31. Szkic sytuacyjny, plan schematyczny, uwagi opisowe, fotografia



h. 9m



32. Przebieg prac konserwatorskich

Rok	Wyszczególnienie prac	Koszt tys. zł

33. Koszty w tys. zł	Przewidywane	Rzeczywiste

34. Inspekcje

35. Uwagi różne

36. Wypełnił dnia IX. 59
Wardecka
Witwicki

37. Sprawdził dnia
 15.VI-1966
 mgr. Wacław Kochanowski