

1. Obiekt

1284/15 TKALNIA Nr 1/1a

2. Czas powstania

(16) XIX/XX

3. Miejscowość

ŻYRARDÓW

11. Zdjęcia, plan sytuacyjny, rzuty



4. Adres

ul. 1 Maja 41

nr hipoteczny CENTRALA

5. Przynależność administracyjna

województwo skierniewickie

gmina Żyrardów pow. ŻYRARDÓW

6. Poprzednie nazwy miejscowości

RUDA GUZOWSKA

7. Przynależność administracyjna przed 1.VI.1975

województwo warszawskie

powiat Żyrardów

8. Właściciel i jego adres

Skarb Państwa

9. Użytkownik i jego adres

Zakłady Przemysłu Lniarskiego
w Żyrardowie, ul. 1 Maja 41
(w likwidacji)

10. Rejestr zabytków

Nr 833 data 25.11.1991r.

Na terenie wsi Ruda Guzowska powstała w 1830 roku osada nazwana Żyrardowem na cześć wynalazcy mechanicznej przędzalni lnu Filipa de Girard.

W 1832 roku powstaje tu pierwsza mechaniczna przędzalnia i tkalnia obsługiwana przez tkaczy sprowadzonych ze Śląska, Czech i Moraw. Jest to jeden z najnowocześniejszych zakładów w Europie Środkowej.

W 1853 roku zakłady nabywają Karol Hielle i Karol Diettrich. Zarówno Żyrardów, jak i zakłady, rozwijają się znakomicie, czego dowodem jest fakt, że od 1870 roku miały prawo używać na swych wyrobach herbu cesarstwa rosyjskiego.

W 1901 roku powstaje gazownia fabryczna, a od 1890 do 1920 roku następuje rozbudowa i modernizacja zakładów.

Architektura zakładów utrzymana jest w stylu modernizmu przemysłowego.

- sytuacja - hala przygotowalni w kompleksie budynków tkalni, usytuowana stycznie do budynku nr 4 i budynku nr 5 (dawny skład przędzy). Pozostałe ściany wolnostojące. Hala podzielona jest na dwie części - nr 1 i nr 1a.
- materiał, konstrukcja, technika - murowany z cegły ceramicznej, nie otynkowany. Elementy belkowania wykonano w wątku główkowym, ścian w wątku kowadełkowym. W części 1 dach skonstruowano ze szwedów typu ramowego i pokryto papą. W szwedach osadzono okna ze szkła zbrojeniowego. W części 1a dach skonstruowano ze szwedów ze ścięgami i przykryto eternitem. Strop wsparty w części 1a na słupach żelbetowych prostych, w części nr 1 na słupach żelbetowych zbieżnych do dołu. Posadzki betonowe. Tynki na ścianach wewnętrznych i sufitach. Okna w ścianach w ramach stalowych, dzielone słupkiem, ślemieniem i szprosami z metalu.
- rzut - obiekt wzniesiono na planie prostokąta zbliżonego do kwadratu, z halą nr 1 węższą o jedno przeszło od hali nr 1a. Budynek posiada 11 na 7 i 1/2 przeszła, jednoprzestrzenny.
- bryła - jednokondygnacyjny, niepodpiwniczony, kryty dachem pilastym.
- elewacje - okna elewacji przedzielone pilastrami i żłobkowaniem w środku. Belkowanie ceglane.
- wnętrze - brak stylowego wystroju.
- instalacje - ogrzewanie parowe z kotłowni zakładowej, elektryczne i wodno-kanalizacyjne.

14. Kubatura 22.700 m ³	15. Powierzchnia użytkowa 3.740 m ²	16. Przeznaczenie pierwotne przygotowania	17. Użytkowanie obecne nie użytkowany
18. Prace budowlane i konserwatorskie, ich przebieg i dokumentacja remonty bieżące		19. Stan zachowania (fundamenty, ściany zewnętrzne, ściany wewnętrzne, sklepienia, stropy, konstrukcje dachowe, pokrycie dachu, wyposażenie i instalacje) Stan zachowania konstrukcji dobry. Obiekt niszczeje z braku użytkownika.	
20. Najpilniejsze postulaty konserwatorskie Znalezienie użytkownika nawet przy ewentualnej zmianie sposobu użytkowania i podjęcie prac remontowych.			

21. Akta archiwalne (rodzaj akt, numer i miejsce przechowywania)

Inwentaryzacja Żyrardowskich Zakładów Przemysłu
Lniarskiego, Biuro Budownictwa Przemysłu Chemicznego
"PROCHEM" 0/Żyrardów, W-wa 1970

In

22. Bibliografia

Żyrardów 1829-1945, praca zbiorowa pod red.
Ireny Pietrzak Pawłowskiej, W-wa 1980.

Zwoliński K., Zakłady Żyrardowskie w latach
1885 - 1915, W-wa 1979

Żyrardów, Dokumentacja konserwatorska urbanistyczno-
architektoniczna, PKZ 0/W-wa 1976

23. Źródła ikonograficzne i fotografie (rodzaj, miejsce przechowywania, sygnatury)

Pamorama Żyrardowa z 1880 r., w Muzeum w Żyrardowie

24. Uwagi różne

Obiekty z braku nabywcy sprzedawane są za cenę
niższą od rzeczywistej wyceny.

25. Wypełnił

mgr Wiesław Sawicki
mgr inż. arch. Andrzej
Olszewski

26. Sprawdził

1. Miejscowość

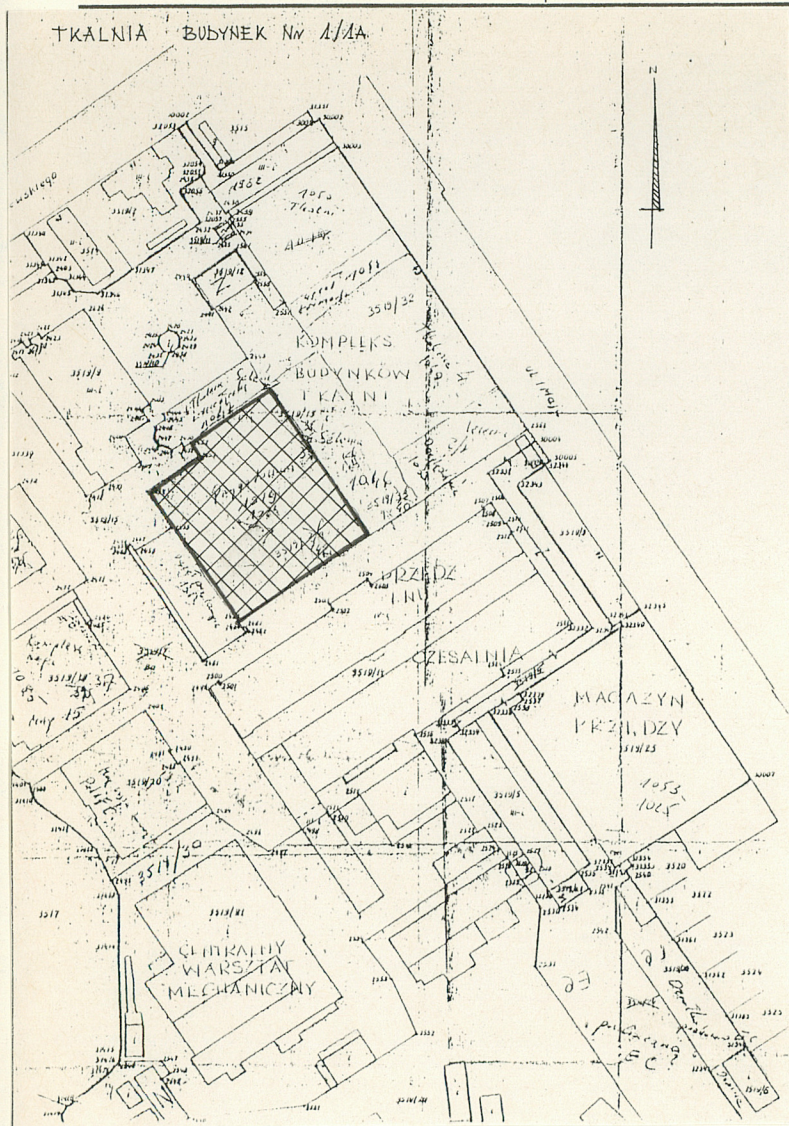
Zyrardów

2. Obiekt (nazwa jak w karcie)

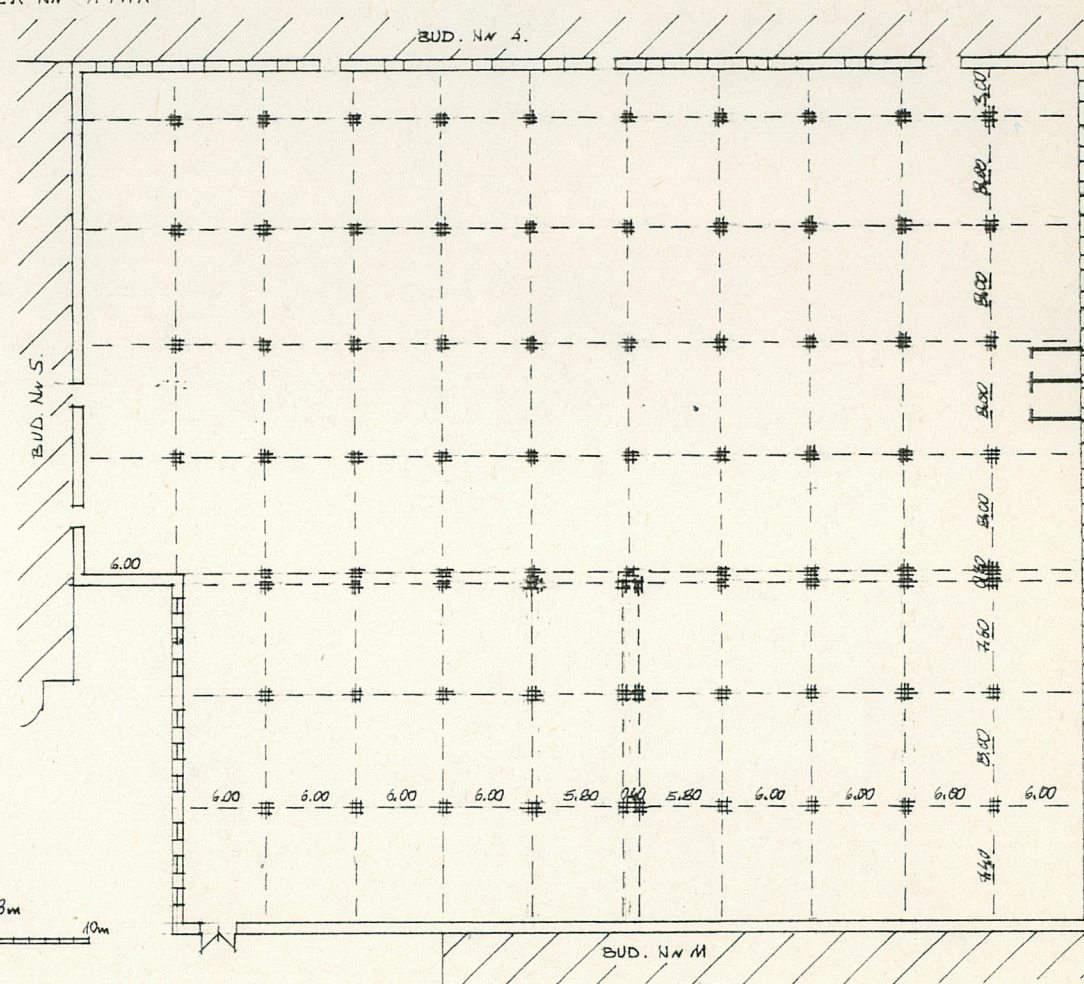
Tkałnia Nr 1/1A

3. Zawartość wkładki (nazwa obiektu lub materiału uzupełniającego)

plan sytuacyjny i rzut



TKAŁNIA BUDYNEK Nr 1/1A



Wkładkę założył: Wiesław Śanicki, październik 1995
(imię, nazwisko data)

Miejsce przechowywania negatywów: PSOZ Skierniewice