

Nr

A

B

C

D

E

F

G

H

I

J

K

L

M

N

O

P

R

S

T

U

V

W

X

Y

Z

56

1. Obiekt zabytkowy

Wspieranie ist. bryły masoniaka z XVIII w. w stylu III - ul. Kosciuszki 26
 Tzw. Świątynia MASONIACKA - ul. Kosciuszki 28

ul. Kosciuszki 28 = szpital

3. Wiek

XVIII/XIX.

4. Styl

—

5. Kubatura m³

~340

6. Powierzchnia w m²

a) zabytkowa: 75 b) użytkowa:

7. Materiał budowlany

Przed zniszczeniem

Po odbudowie

11. Ilość budynków

1

14. Grunty należące do zabytku:

ha

12. Ilość kondygnacji

1 1/2

a) ogrody stylowe

13. Użytkowanie wnętrza według ilości:

b) sady i grunty uprawne

a) izb mieszkalnych

c) lasy

b) innych pomieszczeń

d) wody

c) piwnic

e) inne

8. Wyposażenie architektoniczne

Wewnętrzne bramy

15. Przeznaczenie pierwotne budynku

szpital

16. Użytkowanie w latach ubiegłych

17. Użytkowanie obecne

laboratorium

18. Nadaje się do użycia na

9. Autorzy i data budowy i przebudowy

Zbudowana na podstawie
 XVIII/XIX w. por. katalog
 Zabytków

19. Data, rodzaj i stopień zniszczeń i odbudowy

Data

O P I S

Zniszczenia
%Odbudowa
%

VIII.1939 r.

XI.1939 r.

XII.1945 r.

1954

VI-66

rekonstruowane kręgielnicą

odbudowa

stan dobry

2. Miejscowość

PŁOCK

20. Przynależność administracyjna

a) województwo warszawskie
 b) powiat
 c) gmina

21. Stacja

Nazwa stacji

Odległość od stacji w km

a) kolejowa

PŁOCK

5 km

b) autobusowa

—

—

22. Właściciel i jego adres

Szpital Miejski

23. Użytkownik i jego adres

—

24. Inwestor i jego adres

—

25. Rejestr zabytku Nr 158

rok 1959 miejsce przechowywania

26. Nazwa księgi hipotecznej

27. Nr hipoteczny

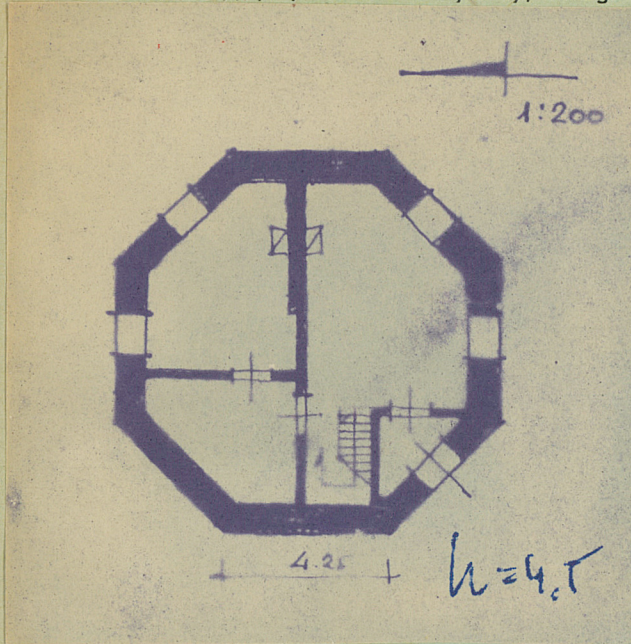
28. Akta

29. Fotografie

30. Inwentaryzacja pomiarowa

Z Y X W V U T S R P O N M L K J I H G F E D C B A Nr

31. Szkic sytuacyjny, plan schematyczny, uwagi opisowe, fotografia



32. Przebieg prac konserwatorskich

Rok	Wyszczególnienie prac	Koszt tys. zł

33. Koszty
w tys. zł

Przewidywane

Rzeczywiste

34. Inspekcje

35. Uwagi różne

36. Wypełnił dnia 10.10.66
W. ARDECKI W. W. W. W.

37. Sprawdził dnia 15.11.66

mgr. Wacław Kochanowski