

Nr

A

B

C

D

E

F

G

H

I

J

K

L

M

N

O

P

R

S

T

U

V

W

X

Y

Z

MAZOWIECKIE

51

60

1. Obiekt zabytkowy

DOM MIESZKALNY

KOŚCIUSZKI 22

2. Miejscowość

PŁOCK

3. Wiek

XIX

4. Styl

Klas.

5. Kubatura m³

~ 1870

6. Powierzchnia w m²

a) zabytkowa: 375 b) użytkowa: 375

20. Przynależność administracyjna

a) województwo warszawskie

b) powiat

c) gmina

7. Materiał budowlany

przed zniszczeniem

po odbudowie

11. Ilość budynków

1

14. Grunty należące do zabytku:

ha

12. Ilość kondygnacji

1 1/2

a) ogrody stylowe

13. Użytkowanie wnętrza według ilości:

b) sady i grunty uprawne

a) izb mieszkalnych

8

c) lasy

b) innych pomieszczeń

11

d) wody

c) piwnic

e) inne

21. Stacja

Nazwa stacji

Odległość od stacji w km

a) kolejowa

PŁOCK

2/4

b) autobusowa

+

+

22. Właściciel i jego adres

MRN

8. Wyposażenie architektoniczne

wewnątrz brak

23. Użytkownik i jego adres

+

24. Inwestor i jego adres

+

9. Autorzy i data budowy i przebudowy

1 pot. XIX w.

19. Data, rodzaj i stopień zniszczeń i odbudowy

Data

O P I S

Zniszczenia
%dbudowa
%

VIII. 1939 r.

XI. 1939 r.

XII. 1945 r.

VI-66

stan dobry

25. Rejestr zabytku Nr 108/518

28.03.1962 rok

miejsce przechowywania

26. Nazwa księgi hipotecznej

27. Nr hipoteczny

28. Akta ADM

29. Fotografie WIZ

30. Inwentaryzacja pomiarowa

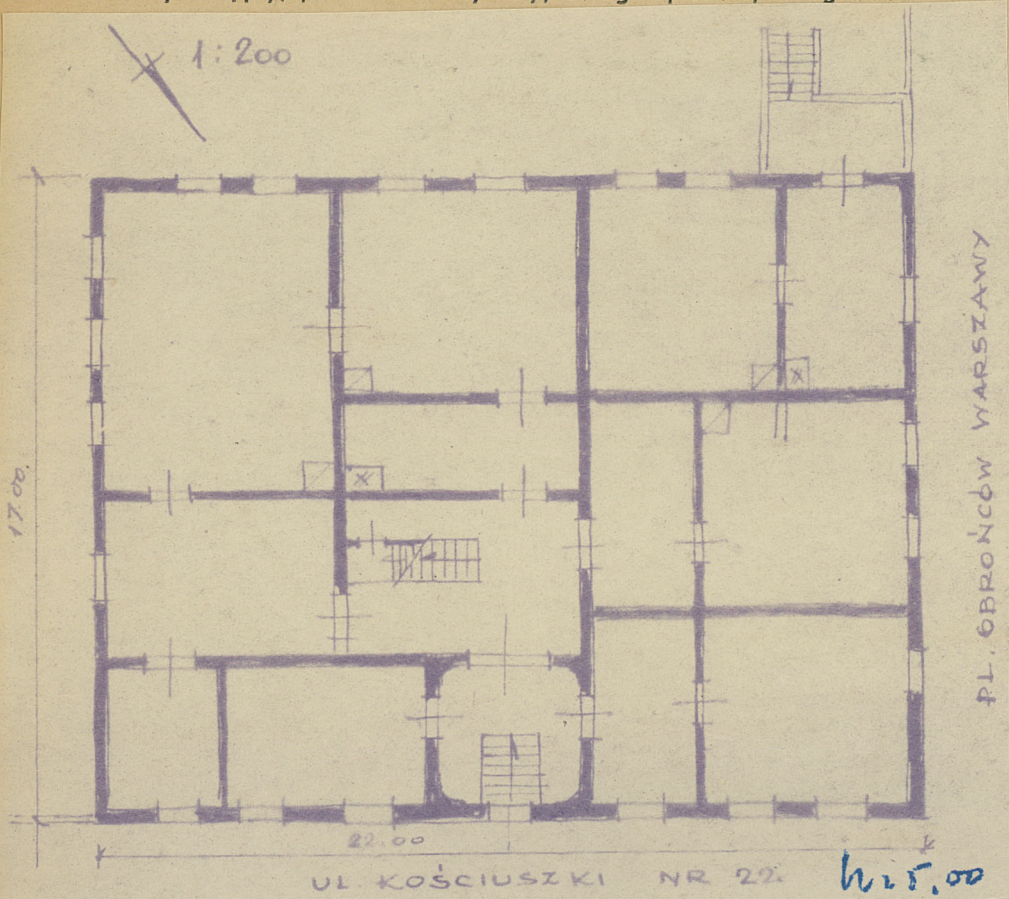
brak

10. Udostępnienie

dobrze.

Z Y X W V U T S R P O N M L K J I H G F E D C B A Nr

31. Szkic sytuacyjny, plan schematyczny, uwagi opisowe, fotografia



32. Przebieg prac konserwatorskich

Rok	Wyszczególnienie prac	Koszt tys. zł

33. Koszty
w tys. zł

Przewidywane

Rzeczywiste

34. Inspekcje



7 - 12000 - kart.

1966r.

36. Wypełnił dnia XI. 19
Wacław Kotwicki

37. Sprawdził dnia
15-11-66 r.

mgr. Wacław Kochanowski