

Nr

A

B

C

D

E

F

G

H

I

J

K

L

M

N

O

P

R

S

T

U

V

W

X

Y

Z

MAZOWIECKIE

56
58

1. Obiekt zabytkowy

D. ZAJAZD

KOŚCIUSZKI 9

2. Miejscowość

PŁOCK

3. Wiek

XIX

4. Styl

neoklas

5. Kubatura m³

~ 1680

6. Powierzchnia w m²

a) zabytkowa: 264 b) użytkowa: 264

20. Przynależność administracyjna

a) województwo warszawskie

b) powiat

c) gmina

7. Materiał budowlany

przed zniszczeniem

po odbudowie

11. Ilość budynków

1

14. Grunty należące do zabytku:

ha

12. Ilość kondygnacji

1 1/2

a) ogrody stylowe

13. Użytkowanie wnętrza według ilości:

a) izb mieszkalnych

+ kuchni 3

c) lasy

b) innych pomieszczeń

9

d) wody

c) piwnic

e) inne

21. Stacja

Nazwa stacji

Odległość od stacji w km

a) kolejowa

PŁOCK

w/m

b) autobusowa

-

-

22. Właściciel i jego adres

wydz. Oświaty MRN

23. Użytkownik i jego adres

Szkoła Podstawowa nr 9 / Osiedle /

24. Inwestor i jego adres

j.w.

8. Wyposażenie architektoniczne

wewnątrz budy

15. Przeznaczenie pierwotne budynku

zespół pałacowy

16. Użytkowanie w latach ubiegłych

szkoła

17. Użytkowanie obecne

-

18. Nadaje się do użycia na

wzrost. kult. oświat. / nie szkoła

9. Autorzy i data budowy i przebudowy

por. X XV

19. Data, rodzaj i stopień zniszczeń i odbudowy

Data	O P I S	Zniszczenia %	dbudowa %
VIII. 1939 r.			
XI. 1939 r.			
XII. 1945 r.			
1957	remont kapitałowy wydz. oświaty MRN		
11-66	stan dobry		

25. Rejestr zabytku Nr 336/62

15.01.1962

rok..... miejsce przechowywania

26. Nazwa księgi hipotecznej

27. Nr hipoteczny

28. Akta Wydz. Oświaty MRN

29. Fotografie WKZ

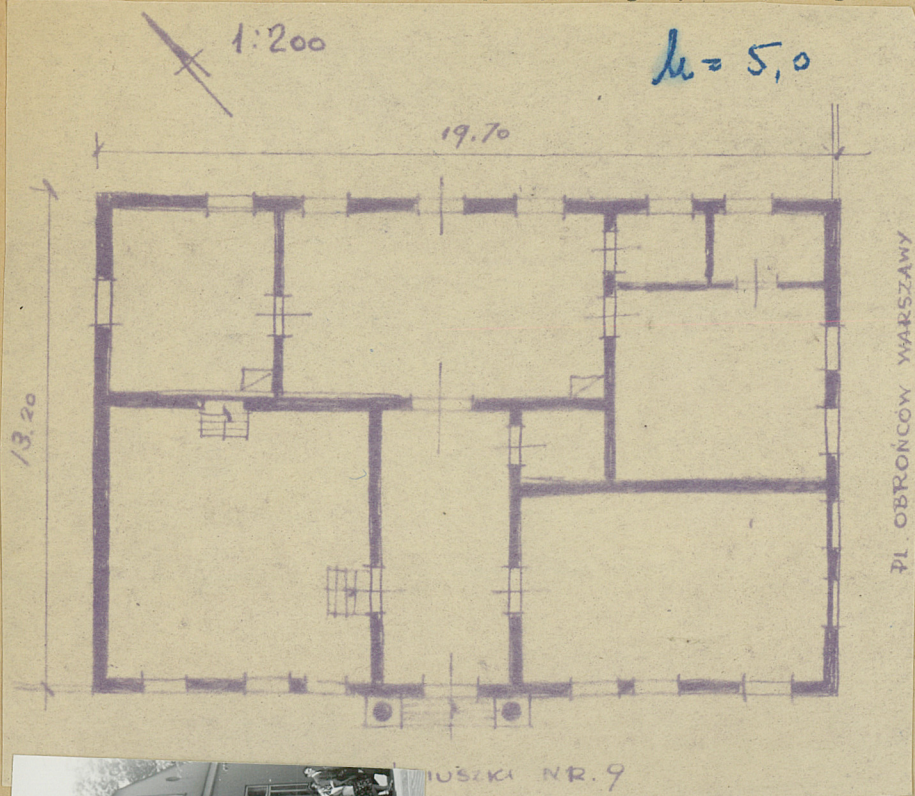
30. Inwentaryzacja pomiarowa

dobrze

10. Udostępnienie

dobrze

31. Szkic sytuacyjny, plan schematyczny, uwagi opisowe, fotografia



104
1966r.



- kart.

h. 6m

32. Przebieg prac konserwatorskich

Rok	Wyszczególnienie prac	Koszt tys. zł

33. Koszty w tys. zł	Przewidywane	Rzeczywiste

34. Inspekcje

35. Uwagi różne

36. Wypełnił dnia 15.11
WARDECHA J. WITWICKI

37. Sprawdził dnia
15-11-66r.

mgr. Wacław Kochanowski