

13 158
MAZOWIECKIE

1. Obiekt

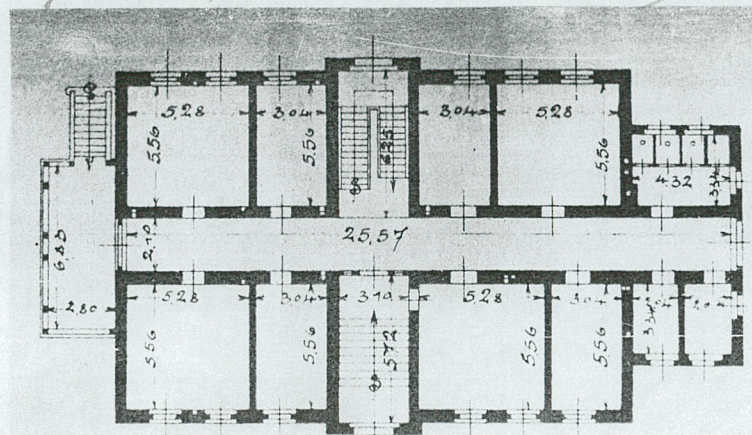
Dom Pomocy Społecznej dla Dorosłych

ob. parter szpitalny

2. Czas powstania
XIXw.

l. 80. XIX

3. Miejscowość
Żyrardów



4. Adres Limanowskiego
UL. J. Marchlewskiego/d. Długa/NR. 30A
ob. 32 B

nr hipoteczny

5. Przynależność administracyjna

województwo skierniewickie

gmina m. Żyrardów
pow. ŻYRARDÓW

6. Poprzednie nazwy miejscowości

7. Przynależność administracyjna
przed 1.VI.1975

województwo warszawskie
powiat m. Żyrardów

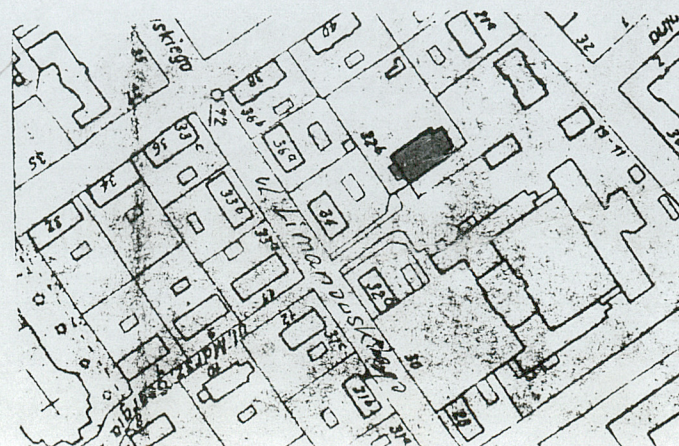
8. Właściciel i jego adres

9. Użytkownik i jego adres

10. Rejestr zabytków

Nr 685 data 30.03.1981

autor zdjęć
data wykonania
miejsce przechowywania negatywów



12. Autorzy, historia obiektu, określenia stylu.

Wzniesiony w latach 80-tych XIXw., rozbudowany w l.1896-98, po 1947 r. nadbudowa IIIp. i zmiana dachu.

13. Opis (sytuacja, materiał i konstrukcja, rzut, bryła, elewacje, dach, wnętrze wyposażenie, instalacje)

Założony na rzucie wzdłużnego prostokąta, trzykondygnacyjny na wysokich piwnicach, z prostokątnym piętrowym ryzalitem przy elewacji północnej i pozornymi ryzalitami na osi elewacji frontowej/ wsch i zachodniej. Budynek nakryty nowym, płaskim dachem. Od strony południowej oszklona, murowana weranda z tarasem nakrytym pulpitowym dachem. Układ wnętrz dwutraktowy z wąskim korytarzem między traktami i dwiema klatkami schodowymi na osi budynku. W trakcie wschodnim jednobiegowe schody prowadzące na wysoki parter, w trakcie zachodnim dwubiegowa klatka schodowa prowadząca na wyższe kondygnacje. Na każdej kondygnacji 4 pokoje 1 i 2 okienne. W ryzalicie północnym pomieszczenia sanitarne. Elewacje do wysokości I p. nie otynkowane. Dłuższe 6-osiowe, boczna południowa 1-osiowa, zachodnia z trzy osiowym ryzalitem. Kondygnacje dzieli gzyms cokołowy kordonowy. Ryzalit zachodni wieńczy trójkątny szczyt, na osi ryzalitu ~~XXXXXX~~ okno okrągłe w profilowanej opasce. Okna prostokąt zamknięte odcinkowo, z gzymsami nadokiennymi i pozornymi balustradami w ściankach podokiennej.

14. Kubatura	15. Powierzchnia użytkowa	16. Przeznaczenie pierwotne Dom pomocy Społecznej dla Doros- łych	17. Użytkowanie obecne Dom Pomocy Społecznej dla Dorosł
18. Prace budowlane i konserwatorskie, ich przebieg i dokumentacja Bieżące remonty		19. Stan zachowania (fundamenty, ściany zewnętrzne, ściany wewnętrzne, sklepienia, stropy, konstrukcje dachowe, pokrycie dachu, wyposażenie i instalacje)	
20. Najpilniejsze postulaty konserwatorskie			

1. Akta archiwalne (rodzaj akt, numer i miejsce przechowywania)

22. Bibliografia

Dokumentacja wykonana przez PKZ w Warszawie "Osada fabryczna w Żyrardowie" w posiadaniu WKZ w Skierniewicach.

3. Źródła ikonograficzne i fotografie (rodzaj, miejsce przechowywania, sygnatury)

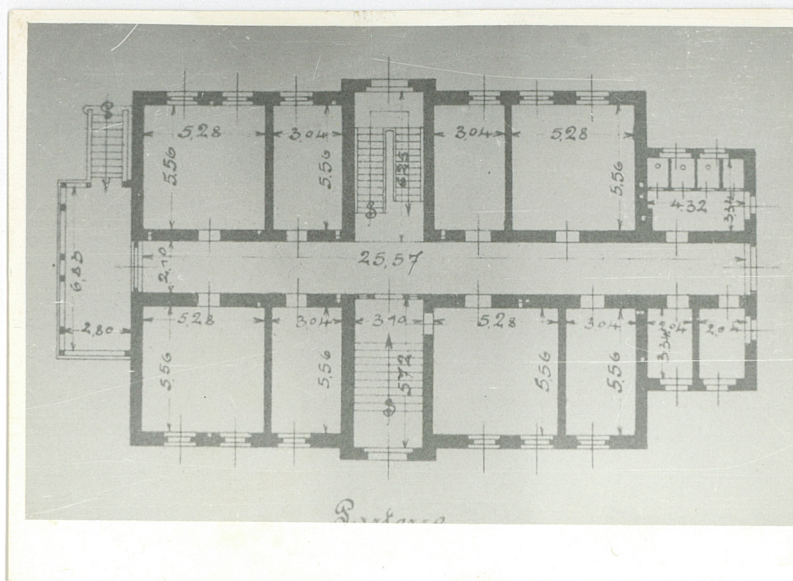
1. Projekt z 1898r./Oryg.AP Żyrardów, TAZŻ nr.1601/3,5/
2. Rzut piwnic, parteru i Ip., oryg.AP Żyrardów, TAZŻ nr. 1464/14
3. Panorama Żyrardowa z 1899r., oryg. Muzeum RR w Żyrardowie.
4. Widok ogólny, rys. z albumu TAZŻ w Żyrardowie z ok. 1900r.

24. Uwagi różne

25. Wypełnił

26. Sprawdził

1. Miejscowość.....	2. Gmina.....	3. Województwo.....	4. Obiekt (nazwa jak w karcie) dom Pomocy Społecznej dla Dorosłych ul. Limonowskiego 30A	5. Zawartość wkładki (nazwa materiału uzupełniającego)
---------------------	---------------	---------------------	--	--



Wkładkę założył:
(imię, nazwisko, data)

Miejsce przechowywania negatywów: