

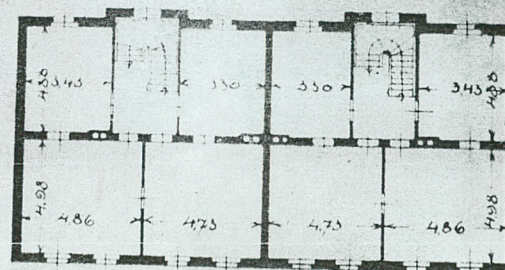
13250
MAZOWIECKIE

1. Obiekt
Dom robotniczy

2. Czas powstania
XIX w.
kon XIX

3. Miejscowość
Żyrardów

11. Zdjęcia, plan sytuacyjny, rzuty



Rzut...

4. Adres LIMANOWSKIEGO
UL. J. Marchlewskiego/d. Długa/NR
nr hipoteczny 32

5. Przynależność administracyjna
województwo skierniewickie
gmina m. Żyrardów
pow. ŻYRARDÓW

6. Poprzednie nazwy miejscowości

7. Przynależność administracyjna
przed 1.VI.1975
województwo Warszawskie
powiat m. Żyrardów

8. Właściciel i jego adres
Woj. Przeds. Gosp. Komunal. i Miesz.
niowej O. Żyrardów

9. Użytkownik i jego adres
+ zdjęcie

10. Rejestr zabytków
Nr 394/1248 data 22.05.197



12. Autorzy, historia obiektu, określenia stylu.

Zbudowany przed 1896r.

13. Opis (sytuacja, materiał i konstrukcja, rzut, bryła, elewacje, dach, wnętrze wyposażenie, instalacje)

Budynek założony na rzucie prostokąta, z dwoma poziomymi ryzalitami od strony podwórza, dwukondygnacyjny, nakryty dwuspadowym dachem. Dwutraktowy z ośmioma pomieszczeniami mieszkalnymi na każdej kondygnacji. Klatki schodowe w trakcie tylnym na osi ryzalitów. Wnętrze bez wystroju, podłogi z desek, w sionkach parteru posadzki z cegły. Stolarka okienna dawna, drzwiowa częściowo wymieniona - drzwi zewnętrzne.

Elewacje nieotynkowane; frontowa 8-osiowa, tylna 6-osiowa, z dwoma jednoosiowymi ryzalitami. Elewacje boczne ślepe. Podział poziomy elewacji stanowią gzymsy kordonowe i koronujący, który wieczy również szczyty budynku. Narożniki piętra ujęte lizenami, które występują również na osiach ścian działowych elewacji dłuższych, podkreślając wewnętrzny podział budynku.

Otwory okienne i drzwiowe prostokątne, góra zamknięta odcinkowo, z gzymsami nadokiennymi. Okienka poddasza w pasie fryzu, rozmieszczone parami na osi dolnych kondygnacji budynku. W szczytach trzy małe okienka zamknięte półkoliście.

14. Kubatura 2170 m ³	15. Powierzchnia użytkowa 242m ²	16. Przeznaczenie pierwotne mieszkalne	17. Użytkowanie obecne mieszkalne
18. Prace budowlane i konserwatorskie, ich przebieg i dokumentacja Bieżące remonty. Przebudowa otworów drzwiowych w ryzalitach ok. 1970r.		19. Stan zachowania (fundamenty, ściany zewnętrzne, ściany wewnętrzne, sklepienia, stropy, konstrukcje dachowe, pokrycie dachu, wyposażenie i instalacje)	
20. Najpilniejsze postulaty konserwatorskie			

<p>Akta archiwalne (rodzaj akt, numer i miejsce przechowywania)</p>	<p>22. Bibliografia</p> <p>Dokumentacja wykonana przez PKZ w Warszawie "Osada fabryczna w Żyrardowie" w posiadaniu WKZ w Skierniewicach</p>	
<p>Źródła ikonograficzne i fotografie (rodzaj, miejsce przechowywania, sygnatury)</p> <p>Rzut parteru. i I p. Rys. inwentaryzacyjny z ok. 1905r. Oryg. AP-Żyrardów, TAZŻ, nr 1464/6</p>	<p>24. Uwagi różne</p>	
	<p>25. Wypełnił</p>	<p>26. Sprawdził</p>

1. Miejscowość.....*ZYRARDÓW*.....
2. Gmina
3. Województwo

4. Obiekt (nazwa jak w karcie)

dom, ul. Limanowskiego 32

5. Zawartość wkładki (nazwa materiału uzupełniającego)



Wkładkę założył:
(imię, nazwisko, data)

Miejsce przechowywania negatywów: