

1. Obiekt

BUDYNEK MIESZKALNY

WILLA

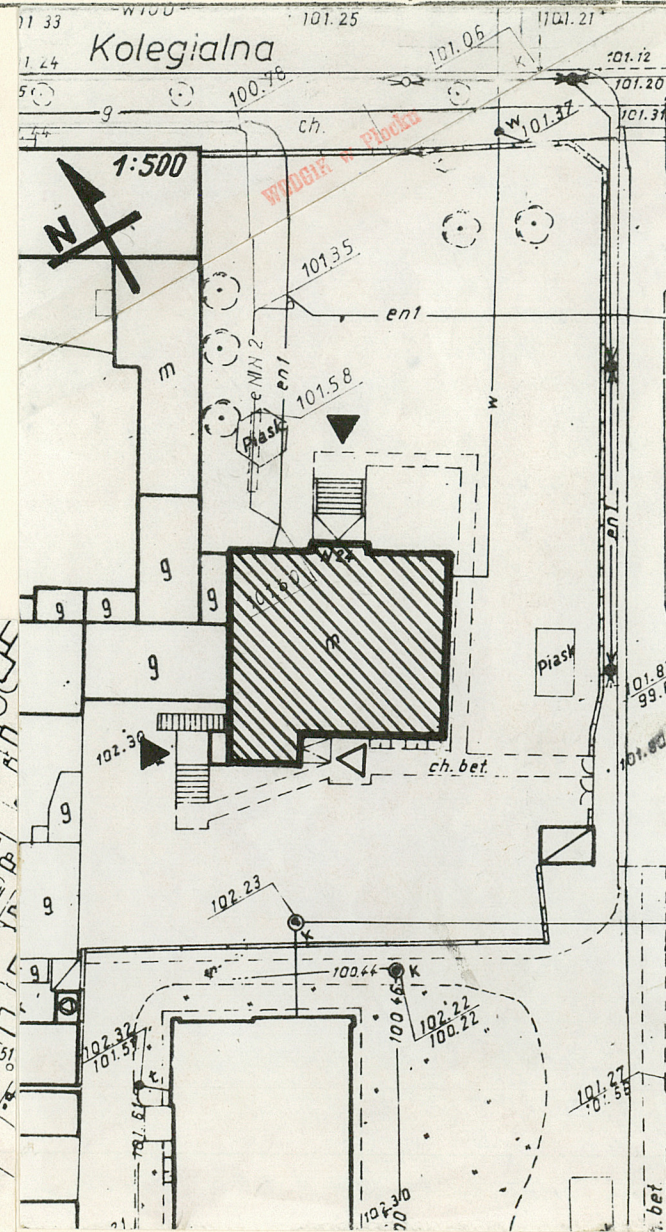
2. Czas powstania

2 poł. XIX w.

3. Miejscowość

PŁOCK

11. Zdjęcia, rzut, przekrój, sytuacja, orientacja



4. Adres

ul. Kolegialna 26

nr hipoteczny ..... 303

5. Przynależność administracyjna

województwo płockie

gmina

6. Poprzednie nazwy miejscowości

7. Przynależność administracyjna  
1 VI 1975

województwo warszawskie

powiat płocki

8. Właściciel i jego adres

PGK i IM w Płocku  
ul. Gagarina 11

9. Użytkownik i jego adres

Prywatne Liceum Ogólnokształ-  
cące, Spółka "Impuls"

10. Rejestr zabytków

Nr A-1240

data 25.03.2014



12. Autorzy, historia obiektu, określenie stylu.

Budynek o charakterze dworowym, w stylu neoklasycznym. Autor projektu nieznany.

21.08.1865 r. właściciel posesji Stanisław Marczewski składa wniosek o zatwierdzenie projektu. Plan obejmował parterowy budynek mieszkalny z izbą na ślusarnię i kuchnię na podwórzu.

Do roku 1902 właścicielem jest Wincenty Molan, następnie budynek przechodzi w posiadanie Hermana Lilientala.

W latach 1931-1933 obok pokoi mieszkalnych znajduje się w nim zakład ogrodniczy.

W 1937 r. - usługi drogerijne prowadzi A. Wiśniewski.

W 1938 r. znajduje się w nim Laboratorium Chemiczne inż. Zembryckiego.

Po II wojnie św. budynek upaństwowiono.

Od 1954 r. pełni funkcję przedszkola. Obecnie Liceum Prywatne "Impuls".

13. Opis (sytuacja, materiał i konstrukcja, rzut, bryła, elewacje, wnętrze, ujęcie oszczędności, instalacje)

Budynek usytuowany w głębi działki, zwrócony frontem do ul. Kolegialnej.

Sąsiedztwo obiektu stanowi:

- od zachodu zabudowa śródmiejska

- od wschodu i południa osiedle mieszkaniowe z lat 70-tych XXw.

Budynek wolno stojący, jednokondygnacyjny z poddaszem użytkowym, podpiwniczony. Fundamenty ceglane, ściany z cegły pełnej na zaprawie wapiennej. Stropy nad piwnicą i parterem drewniane, belkowe z podsufitką (tynk wapienny na trzcinie). Dach dwuspadowy, spadzisty. Więźba drewniana konstrukcji krokwiowo-jędkowej kryta blachą stalową, ocynkowaną. Schody prowadzące na poddasze - żelbetowe ze stalowymi balustradami. Podłogi w pomieszczeniach parteru i poddasza drewniane, deskowe i parkiet z klepki dębowej. W hallu na parterze płytki PCW. W pomieszczeniach sanitarnych terakota, a w piwnicach - gładź cementowa. Drzwi drewniane ramowo-płycinowe w drewnianych ościeżnicach, jedno i dwuskrzydłowe, drzwi wejściowe od ul. Kolegialnej posiadają bogato zdobioną stolarkę. Okna drewniane, ościeżnicowe typu polskiego, ościeżnice drewniane. Budynek na planie prostokąta dwutraktowy z wejściem głównym od ul. Kolegialnej, poprzedzonym portykiem. Wejście pomocnicze znajduje się w ryzalicie bocznym od strony północno-zachodniej. Bryła zwarta, kryta dachem dwuspadowym, spadzistym. W osi elewacji od ul. Kolegialnej ryzalit na parterze w formie portyku nad którym znajduje się loggia kryta dwuspadowym daszkiem. W osi elewacji połudn.-wschodniej usytuowana jest facjata z balkonem. Budynek posiada centralny hall w którym usytuowane schody prowadzące na poddasze i wejścia do pomieszczeń. Elewacja od ulicy Kolegialnej symetryczna, pięcioosiowa, o klasycyzującym wystroju. Głównym jej elementem jest ryzalit leżący na osi symetrii. Na parterze przybiera on formę portyku w porządku tokańskim. Bogate belkowanie (fryz z tryglifami) dźwigane jest przez filary z kanelurami jońskimi. Nad nimi znajduje się loggia z pełną balustradą, kryta dwuspadowym drewnianym daszkiem, podtrzymywany przez dwie tokańskie kolumny. Szczyt daszku posiada bogate drewniane ornamenty. Całość poprzedzona jest schodami podkreślającymi monumentalność wejścia. Budynek posiada silny cokół. Okna w klasycyzujących obramieniach z nadokiennikiem w kształcie trójkątnego tympanonu, fryz okna prostokątny, węgry bogato żłobione. Dach poprzedza gzyms wieńczący. Okap dachu zdobiony trójkątnymi listwami. Elewacja szczytowa trzyosiowa z oknem na osi i blendami po bokach. Elewacja połudn.-wschodnia, sześćosiowa z bocznym ryzalitem do którego prowadzą schody wiodące do wejścia pomocniczego. Na osi symetrii facjata z balkonem. Budynek posiada instalacje wod.-kan. podłączone do sieci miejskiej, CŚO. z kotłowni w piwnicy i elektryczność. Dodatkowym wyposażeniem jest winda towarowa z piwnicy na parter.



14. Kubatura

ok. 1700m<sup>3</sup>

15. Powierzchnia użytkowa

26 pomieszczeń - 432 m<sup>2</sup>

16. Przeznaczenie pierwotne

Budynek mieszkalny z usługami.

17. Użytkowanie obecne

Liceum Prywatne

19. stan zachowania (fundamenty, ściany zewnętrzne, ściany wewnętrzne, sklepienia, stropy konstrukcje dachowe, pokrycie dachu, wyposażenie i instalacje)

Budynek w dobrym stanie technicznym.

18. Prace budowlane i konserwatorskie, ich przebieg i dokumentacja

W 1954 r. adaptacja budynku na przedszkole. W 1966 r. przebudowa pomieszczeń podziemia w zakresie robót sanitarnych, budowlanych i elektrycznych.

20. Najpilniejsze postulaty konserwatorskie

- wymiana stropów
- wymiana pokrycia dachowego
- odnowienie elewacji
- przywrócenie pierwotnego charakteru wnętrza



21. Akta archiwalne (rodzaj akt, numer i miejsce przechowania)

AGAD KRSWiP, sygnatura 4554, str.360-363  
"Echa płockie i łomżyńskie" R.V. Nr.26(413) Płock  
Biblioteka TNP im. Zielińskich, sygnatura 1507  
"Dziennik Płocki", Nr. 3, Nr.156  
Biblioteka TNP im. Zielińskich, sygnatura 342  
"Głos Mazowiecki" R.V. Nr.180, Płock  
Biblioteka TNP im. Zielińskich, sygnatura 1411  
"Głos Mazowiecki" R.VI, Nr.145A, Płock  
Biblioteka TNP im. Zielińskich, sygnatura 1411

22. Bibliografia

23. Źródła ikonograficzne i fotografia (rodzaj, miejsca przechowania, sygnatury)

24. Uwagi różne

25. Opracował

tekst TOMASZ KROLIKOWSKI

imię, nazwisko, data, podpis

plany, rysunki TOMASZ KROLIKOWSKI

imię, nazwisko, data, podpis

zdjęcia fotogr TOMASZ KROLIKOWSKI

imię, nazwisko, data, podpis

miejsce przechowania negatywów BDZ Płock

Karta po wypełnieniu podlega ochronie na podstawie przepisów prawa autorskiego

26. Adnotacje o inspekcjach, informacje o zmianach (daty, imiona i nazwiska wypełniających)

27. Załączniki



1. Miejscowość

*Płock*

2. Obiekt (nazwa jak w karcie)

*Budynek mieszkalny*

3. Zawartość wkładki (nazwa obiektu lub materiału uzupełniającego)

*rzut, zdjęcia*



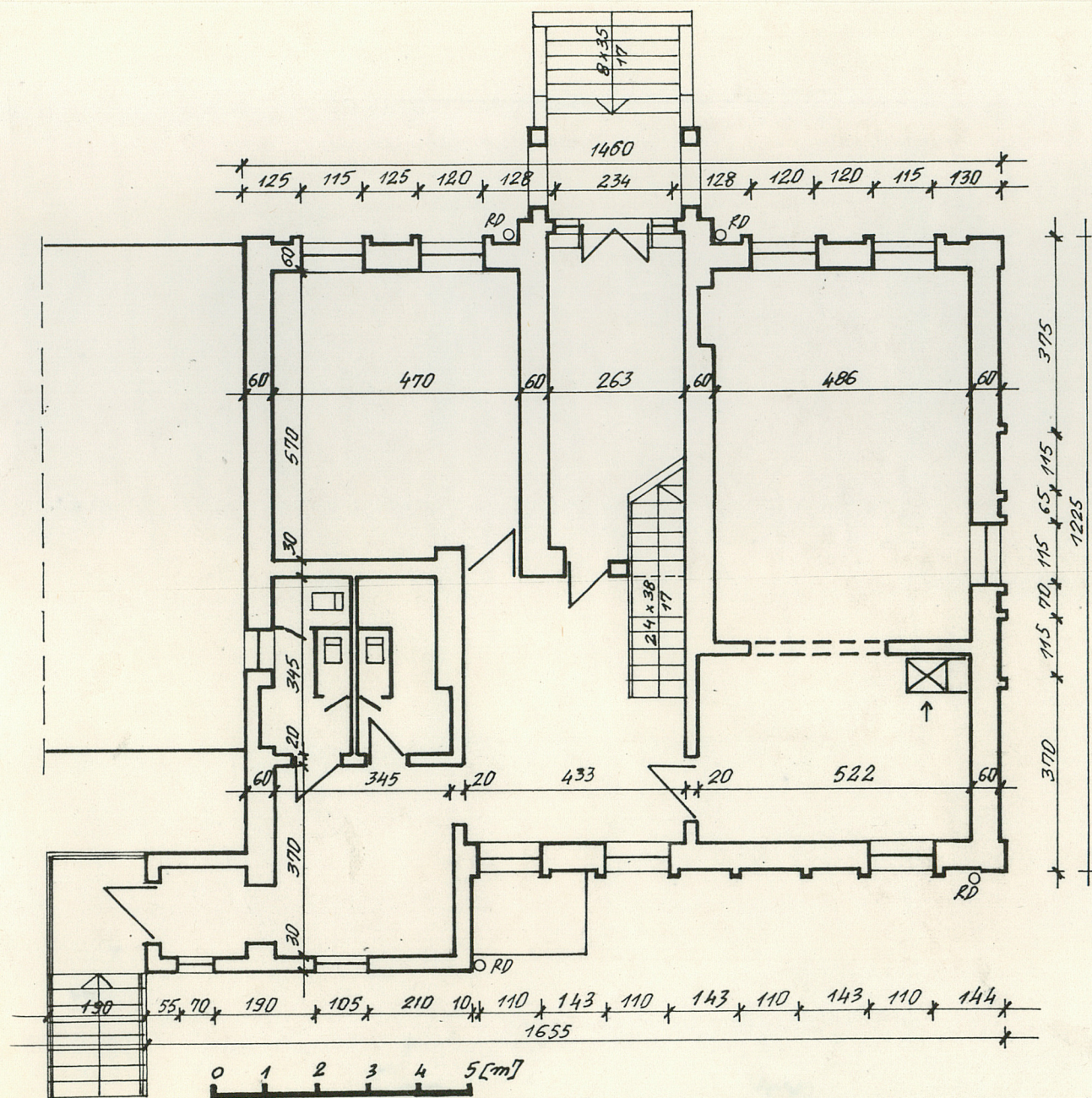
Wkładkę założył: *Tomasz Królikowski*  
(imię, nazwisko, data)

Miejsce przechowywania negatywów: *BD2 Płock*

OZGraf. Z.P. Ostróda zam. 699 nakł. 23.600

Wzór ODZ 1978 r.







1. Miejscowość

*Płock*

2. Obiekt (nazwa jak w karcie)

*Budynek mieszkalny*

3. Zawartość wkładki (nazwa obiektu lub materiału uzupełniającego)

*zdjęcia*



Wkładkę założył: *Tomasz Królikowski*  
(imię, nazwisko, data)

Miejsce przechowywania negatywów: *BDZ Płock*



