

Nr

A	B	C	D	E	F	G	H	I	J	K	L	M	N	O	P	R	S	T	U	V	W	X	Y	Z
---	---	---	---	---	---	---	---	---	---	---	---	---	---	---	---	---	---	---	---	---	---	---	---	---

MAZOWIECKIE

1. Obiekt zabytkowy

KAMIENICA

KOLEGIALNA 1 róg Tumskiej

2. Miejscowość

PŁOCK

3. Wiek

XIX

4. Styl

eklekt.

5. Kubatura m<sup>3</sup>

~ 2204

6. Powierzchnia w m<sup>2</sup>

a) zabytkowa: 412 b) użytkowa: 412

7. Materiał budowlany

przed zniszczeniem

po odbudowie

11. Ilość budynków

2

14. Grunty należące do zabytku:

ha

a) ściany

cegł

b) sklepienia

+

c) stropy

drewno

d) więzania dachu

+

e) krycie dachu

blacha  
+ dachówka

12. Ilość kondygnacji

2 i 1

13. Użytkowanie wnętrza według ilości:

a) izb mieszkalnych

+ kuchnia 14

b) innych pomieszczeń

7

c) piwnic

a) ogrody stylowe

b) sady i grunty uprawne

c) lasy

d) wody

e) inne

8. Wyposażenie architektoniczne

wewnętrzne balki

15. Przeznaczenie pierwotne budynku

mieszkalno-handl.

16. Użytkowanie w latach ubiegłych

+

17. Użytkowanie obecne

+

18. Nadaje się do użycia na

+

9. Autorzy i data budowy i przebudowy

19. Data, rodzaj i stopień zniszczeń i odbudowy

ok. poł. XIX w.

Data

O P I S

Zniszczenia  
%dbudowa  
%

VIII. 1939 r.

XI. 1939 r.

XII. 1945 r.

15 VII - 66 zaniedbany, elewacje po rem.

10. Udostępnienie

dobry

20. Przynależność administracyjna

a) województwo warszawskie

b) powiat

c) gmina

21. Stacja

Nazwa stacji

Odległość od stacji w km

a) kolejowa

Płock

w/m

b) autobusowa

+

+

22. Właściciel i jego adres

MRN

23. Użytkownik i jego adres

ADM

24. Inwestor i jego adres

MRN

25. Rejestr zabytku Nr 608

M. 01. 1989.

rok ..... miejsce przechowywania

26. Nazwa księgi hipotecznej

27. Nr hipoteczny

28. Akta ADM

29. Fotografie WKR

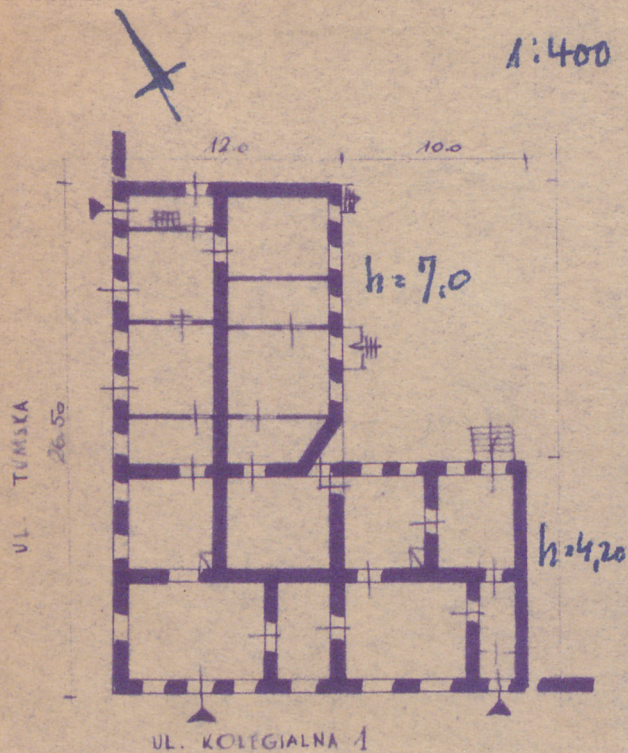
30. Inwentaryzacja pomiarowa

balki



Z Y X W V U T S R P O N M L K J I H G F E D C B A Nr

31. Szkic sytuacyjny, plan schematyczny, uwagi opisowe, fotografia



32. Przebieg prac konserwatorskich

Rok	Wyszczególnienie prac	Koszt tys. zł

33. Koszty w tys. zł	Przewidywane	Rzeczywiste

34. Inspekcje



36. Wypełnił dnia *XI.59*  
*MARCEK WITWICAI*

37. Sprawdził dnia  
*15-VI-66*

*Wacław Kochanowski*