

13 143
MAZOWIECKIE

1. Obiekt

Dom robotniczy

1262/1

2. Czas powstania

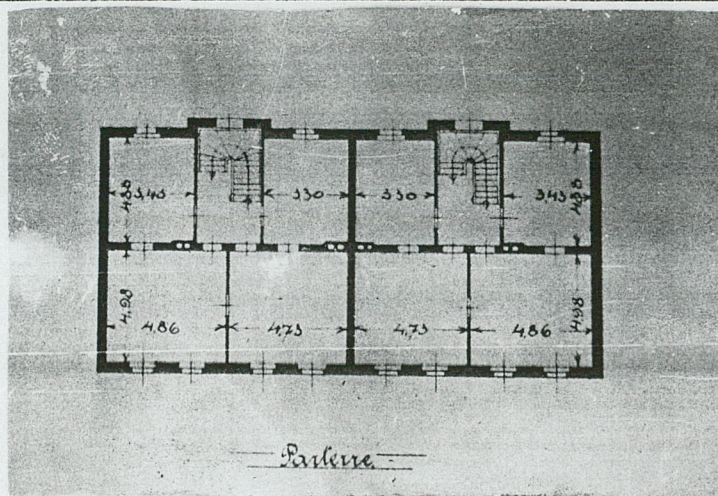
XIX w.

2 not

3. Miejscowość

Żyrardów

11. Zdjęcia, plan sytuacyjny, rzuty



4. Adres LIMANOWSKIEGO
UL. J. Marchlewskiego/d. Długa/NR. 2

nr hipoteczny

28

5. Przynależność administracyjna

województwo skierniewickie

gmina m. Żyrardów

pow. ŻYRARDÓW

6. Poprzednie nazwy miejscowości

7. Przynależność administracyjna
przed 1.VI.1975

województwo warszawskie

powiat m. Żyrardów

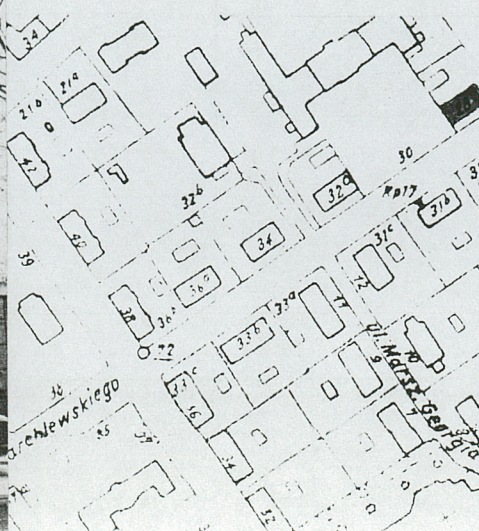
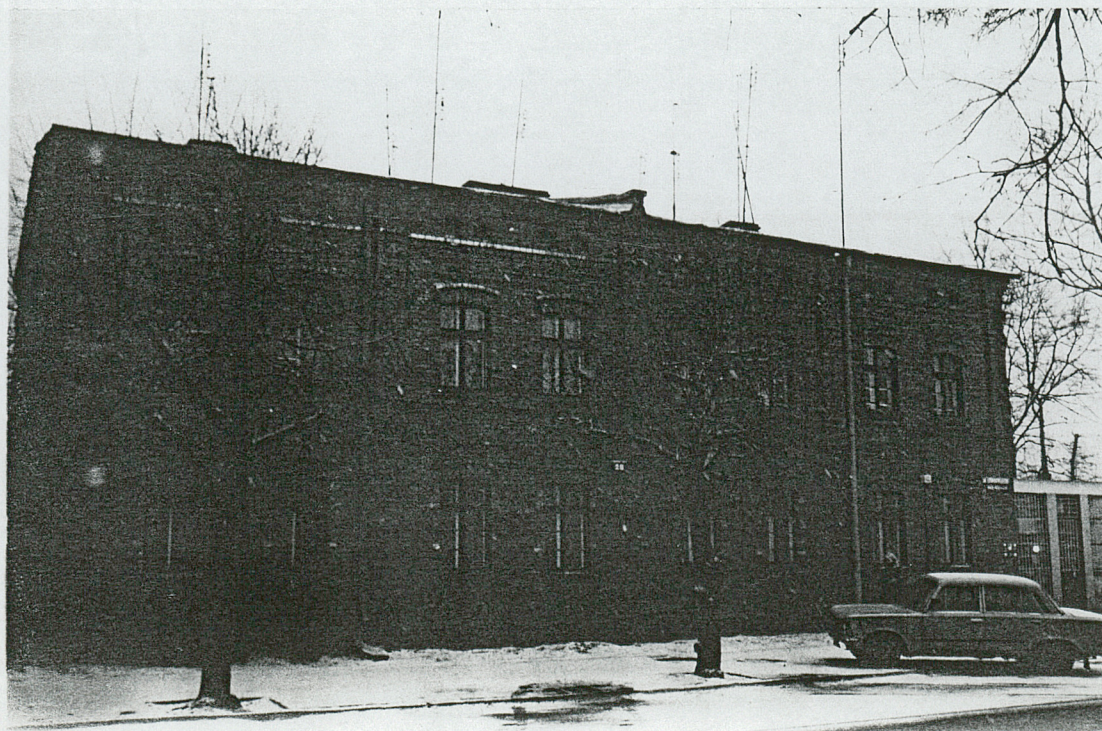
8. Właściciel i jego adres

9. Użytkownik i jego adres

+ Zelf, w

10. Rejestr zabytków

Nr 393 / 1247 data 22.05.1975



12. Autorzy, historia obiektu, określenia stylu.
budowany przed rokiem 1896.

13. Opis (sytuacja, materiał i konstrukcja, rzut, bryła, elewacje, dach, wnętrze wyposażenie, instalacje)

Budynek założony na planie prostokąta, z dwoma pozornymi ryzalitami od strony podwórza, dwukondygnacyjny, nakryty dwuspadowym dachem. Dwutraktowy z dwoma ośmioma pomieszczeniami mieszkalnymi na każdej kondygnacji. Klatki schodowe w traktach tylnym na osi ryzalitów. Wnętrze bez wystroju, podłogi z desek, wsionkach parteru posadzki z cegły. Stolarka okienna i drzwiowa dawna. Elewacje nieotynkowane, frontowa 8-osiowa, tylna 6-osiowa, z dwoma jednoosiowymi ryzalitami. Elewacje boczne ślepe. Podział poziomy elewacji szanowią gzymsy kordonowe i koronujący, wieńczący również gzymsy szczyty budynku. Narożniki piętra ujęte lizenami, które występują również na osiach ścian działowych elewacji dłuższych, podkaszając wewnątrz podział budynku. Otwory okienne i drzwiowe prostokątne, górą zamknięte odcinkami z gzymsami nadokiennymi. Okienka poddasza w pasie fryzu, umieszczone parami na osi okien kondygnacji dolnych budynku. W szczytach trzy małe okienka zamknięte półkoliście.

14. Kubatura 2170 m ³	15. Powierzchnia użytkowa 242 m ²	16. Przeznaczenie pierwotne mieszkalne	17. Użytkowanie obecne mieszkalne
18. Prace budowlane i konserwatorskie, ich przebieg i dokumentacja Bieżące prace remontowe.		19. Stan zachowania (fundamenty, ściany zewnętrzne, ściany wewnętrzne, sklepienia, stropy, konstrukcje dachowe, pokrycie dachu, wyposażenie i instalacje)	
20. Najpilniejsze postulaty konserwatorskie			

21. Akta archiwalne (rodzaj akt, numer i miejsce przechowywania)

22. Bibliografia

Dokumentacja PKZ Warszawa" Osada fabryczna w Żyrardowie"
w posiadaniu WKZ w Skierniewicach J.T

23. Źródła ikonograficzne i fotografie (rodzaj, miejsce przechowywania, sygnatury)

Rzut parteru i I p. Rys. ~~XXXX~~ inwentaryzacyjny z ok.
1905 r. Oryg.AP- Żyrardów, TAZŻ, nr 1464/6

24. Uwagi różne

25. Wypełnił

26. Sprawdził

1. Miejscowość . . . ZYRARDÓW	4. Obiekt (nazwa jak w karcie) dom, ul. Limanowskiego 28	5. Zawartość wkładki (nazwa materiału uzupełniającego)
2. Gmina		
3. Województwo		



Wkładkę założył:
(imię, nazwisko, data)

Miejsce przechowywania negatywów: