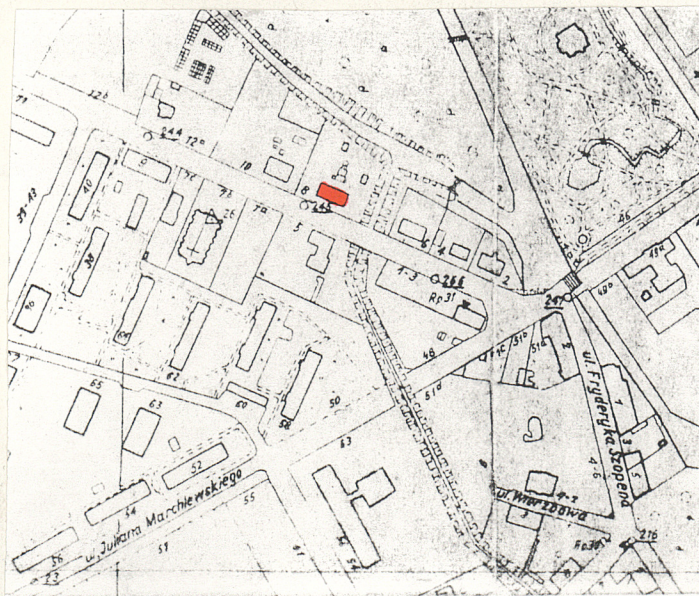
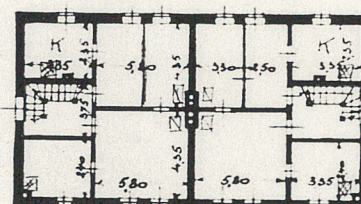


data 30.03.1984r.



12. Autorzy, historia obiektu, określenia stylu.

Zbudowany przed 1871r.

13. Opis (sytuacja, materiał i konstrukcja, rzut, bryła, elewacje, wnętrze, wyposażenie Instalacje)

Założony na rzucie wydłużonego prostokąta, dwukondygnacyjny. dach naczółkowy pokryty falistym eternitem. Układ wnętrz dwutraktowy, w częściach bocznych budynku trzytrakt. W traktach środkowych drewniane klatki schodowe, balustrady z ozdobnymi słupkami. Na parterze cztery mieszkania dwuizbowe, na piętrze dwa o trzech izbach i dwa dwuizbowe.

Wnętrza bez wystroju, w mieszkaniach i w sieni podłogi z desek. Elewacje otynkowane z białym pasem gzymsu kordonowego i profilowanym koronującym. Elewacje frontowe i tylne 6-osiove, boczne 4-osiove. Okna prostokątne z podokiennikami, na piętrze otwory okienne na przemian z prostokątnymi blendami.

14. Kubatura

1120 m³

15. Powierzchnia użytkowa

160 m²

16. Przeznaczenie pierwotne

mieszkalne

17. Użytkowanie obecne

mieszkalne

19. stan zachowania (fundamenty, ściany zewnętrzne, ściany wewnętrzne, sklepienia, stropy, konstrukcje dachowe, pokrycie dachu, wyposażenie i instalacje)

18. Prace budowlane i konserwatorskie, ich przebieg i dokumentacja

Bieżące remonty budynku. W latach 1960-70 remont budynku
zmiana pokrycia dachu na eternit.

20. Najpilniejsze postulaty konserwatorskie

21. Akta archiwalne (rodzaj akt, numer i miejsce przechowywania)

24. Uwagi różne

25. Opracował

tekst

plany, rysunki

zdjęcia lotogr.

miejsce przechowywania negatywów

Karta po wypełnieniu podlega ochronie na podstawie przepisów prawa autorskiego

26. Adnotacje o inspekcjach, informacje o zmianach (daty, imiona i nazwiska wypełniających)

27. Załączniki

22. Bibliografia

Dokumentacja wykonana przez PKZ w Warszawie "Osada fabryczna w Żyrardowie" w posiadaniu WKZ w Skierniewicach.

23. Źródła ikonograficzne i lotografia (rodzaj, miejsce przechowywania, sygnatury)

Rzut parteru, piętra i poddasza. Rys. inwentaryzacyjny z ok. 1913r. Oryg. AP-Żyrardów, TAZZ nr. 1457/5