

Nr

A B C D E F G H I J K L M N O P R S T U V W X Y Z

1. Obiekt zabytkowy

DOM MIESZKALNY ul. *Linanowskiego* Nr.25

2. Miejscowość

ŻYRARDÓW

MIASTO

3. Wiek XIX

4. Styl b.cech

5. Kubatura m³ 1330,06. Powierzchnia w m² 190,0
a) zabytkowa: b) użytkowa:

7. Materiał budowlany

Przed zniszczeniem

Po odbudowie

11. Ilość budynków 1

14. Grunty należące do zabytku: ha

a) ściany

cegła

12. Ilość kondygnacji 2

a) ogrody stylowe

b) sklepienia

-

13. Użytkowanie wnętrza według ilości:

b) sady i grunty uprawne

c) stropy

drewno

a) izb mieszkalnych 16

c) lasy

d) wiązania dachu

drewno

b) innych pomieszczeń 2

d) wody

e) krycie dachu papa

c) piwnic -

e) inne

8. Wyposażenie architektoniczne

brak

15. Przeznaczenie pierwotne budynku bud. mieszkalny

16. Użytkowanie w latach ubiegłych bud. mieszkalny

17. Użytkowanie obecne bud. mieszkalny

18. Nadaje się do użycia na

9. Autorzy i data budowy i przebudowy

19. Data, rodzaj i stopień zniszczeń i odbudowy

Zbudowany w II poł. XIX w.

Data

O P I S

Zniszczenia % Odbudowa %

VIII.1939 r.

XI.1939 r.

XII.1945 r.

VI.1970 stan dość dobry

10. Udostępnienie

dostępny

20. Przynależność administracyjna

a) województwo Warszawskie

b) powiat m. Żyrardów

c) gmina

21. Stacja

Nazwa stacji

Odległość od stacji w km

a) kolejowa

Żyrardów

b) autobusowa

Żyrardów

22. Właściciel i jego adres

M Z B M - Żyrardów

23. Użytkownik i jego adres

lokatorzy - Żyrardów

24. Inwestor i jego adres

25. Rejestr zabytku Nr 696/A

rok 30.03.84 miejsce przechowywania

26. Nazwa księgi hipotecznej

27. Nr hipoteczny

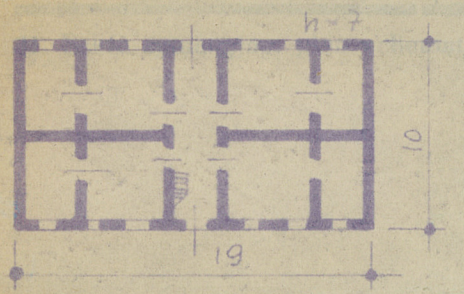
28. Akta

29. Fotografie

30. Inwentaryzacja pomiarowa

Z Y X W V U T S R P O N M L K J I H G F E D C B A Nr

czny, uwagi opisowe, fotografia



32. Przebieg prac konserwatorskich

Rok	Wyszczególnienie prac	K o s z t tys. zł

33. Koszty w tys. zł

Przewidywane

Rzeczywiste

34. Inspekcje

35. Uwagi różne

36. Wypełnił dnia

U. J. Kuczyński

37. Sprawdził dnia

