

1. Obiekt

804/2

DZWONNICA PRZY KOŚCIELE PARAF. P.W. ŚW. BARTŁOMIEJA

2. Czas powstania

pocz. XX w.

3. Miejscowość

PAPROTNIA

4. Adres Paprotnia

nr hipoteczny

5. Przynależność administracyjna

województwo siedleckie

gmina Paprotnia

pow. SIEDLCE

6. Poprzednie nazwy miejscowości

7. Przynależność administracyjna 1. VI. 1975 r.

województwo warszawskie

powiat Siedlce

8. Właściciel i jego adres

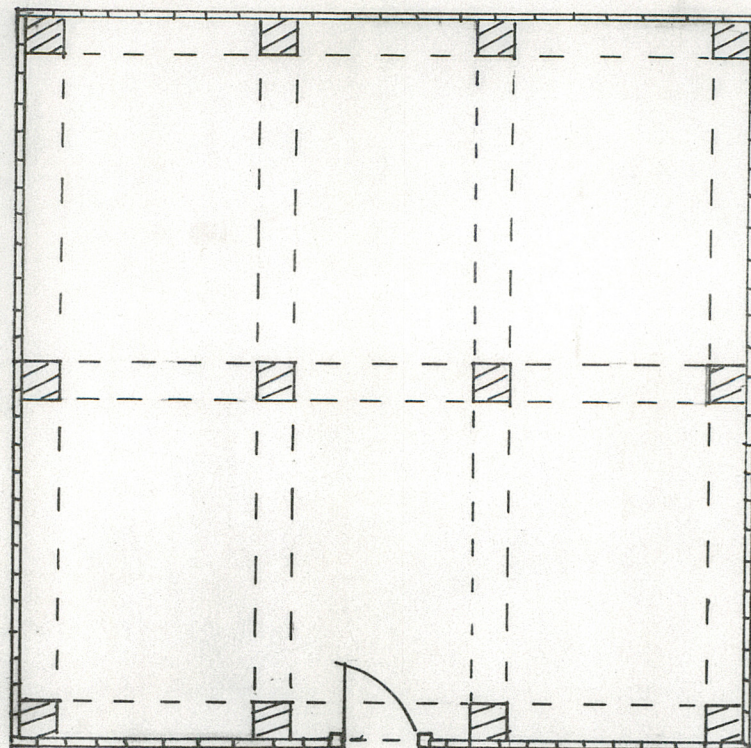
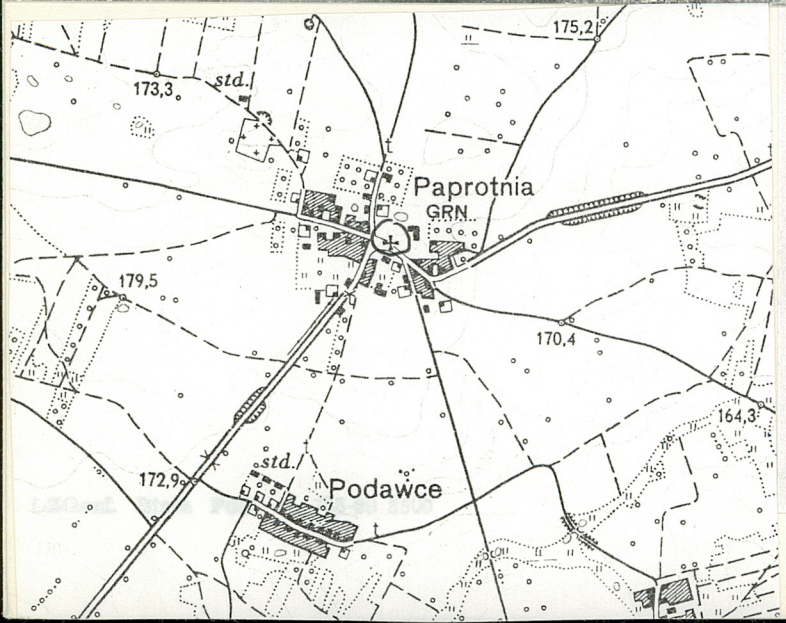
Paraf. rzym.-kat.
w Paprotni

9. Użytkownik i jego adres

J.W.

10. Rejestr zabytków

Nr 123/501/02 data 2.04.1962



487

0 1 2

486

12. Autorzy, historia obiektu, określenie stylu.

Wybudowana na pocz.XX. wieku.

Eklektyzm

13. Opis (sytuacja, materiał i konstrukcja, rzut, bryła, elewacje, wnętrze wyrośnięcie instalacje)

SYTUACJA:

Płożona w środku wsi, przy lokalnym rozwidleniu dróg. Cmentarz przykościelny nieregularny, na jego środku kościół, orientowany. Ogrodzenie cmentarza w formie kamiennego muru. Przed kościołem, od zach. obszerny plac, po wsch. stronie plebani. Dzwonnica na terenie przedkościelnego placu, w jego pn.-wsch. narożniku, tuż przy ogrodzeniu. Zwrócona frontem na pd..

MATERIAŁ I KONSTRUKCJA:

Drewniana, konstrukcji słupowo-ramowej, podwójnej - niezależnej dla parteru i "kopuły". Każdy bok trójsłupowy (dwa narożne i środkowy), słupy połączone ze sobą oczepami, podwalina i środkowym poziomym rygłem, usztywnione "nożycami" mieczów. Z zewnątrz pionowo oszalowane. W linii środkowych słupów dwa słupy zawieszenia dzwonów. Strop belkowy z deskowym pułapem. Podwaliny położone na betonie. Nad stropem zamiast szalunków półkuliście zwieńczone prześwity.

RZUT:

Na planie kwadratu.

BRYŁA:

Prostopadłościan nakryty czterospadowym dachem, z prostopadłościenną "sygnaturką" krytą dachem czterospadowym.

ELEWACJE:

Frontowa - z prostokątnym otworem drzwiowym od frontu, w deskowym, profilowanym obramieniu. Drzwi deskowe, proste. W górnej części elewacji, pod okapem trójarkadowy podział prześwitów. Boki sygnaturki z prześwitem pojedynczym.

WNĘTRZE:

Z odsłoniętą konstrukcją ścian, dół ciemny, góra dostępna drabiną, oświetlona prześwitami.

INSTALACJE:

Brak.

14. Kubatura <div>ok. 192 m³</div>	15. Powierzchnia użytkowa <div>24 m²</div>	16. Przeznaczenie pierwotne <div>dzwonnica</div>	17. Użytkowanie obecne <div>dzwonnica</div>
18. Prace budowlane i konserwatorskie, ich przebieg i dokumentacja <div>Brak danych.</div>		19. Stan zachowania (fundamenty, ściany zewnętrzne, ściany wewnętrzne, sklepienia, stropy konstrukcje dachowe, pokrycie dachu, wyposażenie i instalacje) <div>Obiekt w dobrym stanie, po remoncie kapitalnym.</div>	
20. Najpilniejsze postulaty konserwatorskie <div>Brak.</div>			

21. Akta archiwalne (rodzaj akt, numer i miejsce przechowania)

22. Bibliografia

- Zabytki architektury i budownictwa w Polsce, woj. siedleckie, ODZ W-wa 1988 r., s-184.

23. Źródła ikonograficzne i fotografia (rodzaj, miejsca przechowania, sygnatury)

24. Uwagi różne

25. Opracował

tekst mgr Joanna Seheer 1991 r.

imię, nazwisko, data, podpis

plany, rysunki mgr Joanna Scheer 1991 r.

imię, nazwisko, data, podpis

zdjęcia fotogr. mgr Joanna Scheer 1991 r.

imię, nazwisko, data, podpis

miejsce przechowania negatywów PSOZ O/Siedlce

Karta po wypełnieniu podlega ochronie na podstawie przepisów prawa autorskiego

26. Adnotacje o inspekcjach, informacje o zmianach (daty, imiona i nazwiska wypełniających)

27. Załączniki

Wkładka

1. Miejscowość

PAPROTNIA

2. Obiekt (nazwa jak w karcie)

Dzwonnica przy kość. paraf.

p.w. Św. Bartłomieja

3. Zawartość wkładki (nazwa obiektu lub materiału uzupełniającego)

fotografie, plany



PAPROTNIA

