

MASTECZKIE

13 138

1. Obiekt

DOM ROBOTNICZY

2. Czas powstania

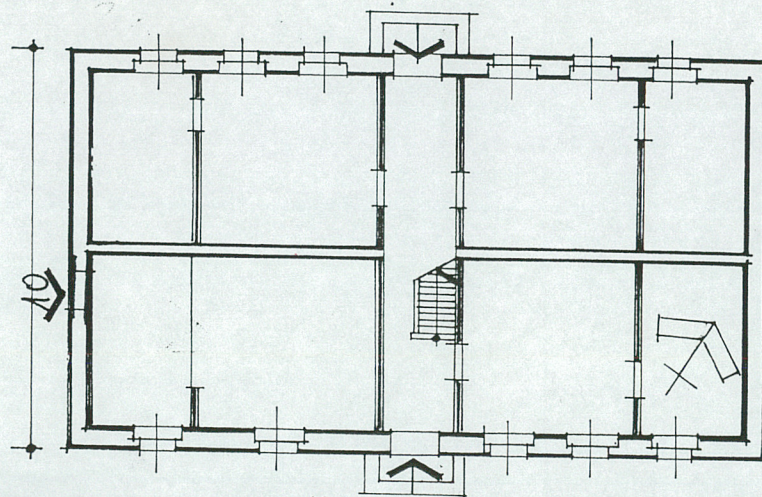
XIX w.

36v.

3. Miejscowość

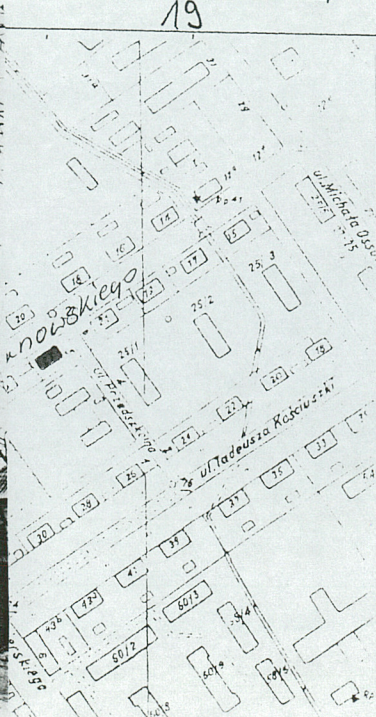
Żyrardów

11. Zdjęcia, plan sytuacyjny, rzuty



19

SKALA 1:200



4. Adres LIMANOWSKIEGO  
UL. J. Marchlewskiego/d. Długa/NR23  
nr hipoteczny 23

5. Przynależność administracyjna

województwo skierniewickie

gmina m. Żyrardów  
pow. Żyrardów

6. Poprzednie nazwy miejscowości

7. Przynależność administracyjna  
przed 1.VI.1975

województwo warszawskie  
powiat m. Żyrardów

8. Właściciel i jego adres

Woj. Przeds. Gosp. Komunal. i Miesz  
O w Żyrardowie

9. Użytkownik i jego adres

lokatorzy

10. Rejestr zabytków

Nr 350/1206 data 22.05.197



12. Autorzy, historia obiektu, określenia stylu.

Zbudowany w l. 1867-1871. Po 1900 r. zmieniono dach.

13. Opis (sytuacja, materiał i konstrukcja, rzut, bryła, elewacje, dach, wnętrze wyposażenie, instalacje)

Budynek założony na planie prostokąta, murowany z cegły, otynkowany. Dach niski, dwuspadowy, późniejszy. Pierwotny o wydatnych okapach opierających się na krokwiach i płatwiach, w ścianach szczytowych widoczne fragmenty obciętych płatwi. Ścianki poddasza nieznacznie podwyższone.

Układ wnętrz dwutraktowy z wąskimi korytarzami na osi poprzecznej budynku. W korytarzu traktu frontowego jednobiegowa klatka schodowa. Na parterze cztery mieszkania 2-izbowe, pomieszczenia kuchenne w częściach skrajnych budynku. Na poddaszu dwa małe mieszkania 3-izbowe i cztery małe pomieszczenia jednookienne. Elewacje wzdłużne 7-osiowe. Kondygnacje dzieli pas gzymsu kordonowego. Otwory okienne prostokątne, w ścianie poddasza umieszczone na przamian z parami prostokątnych blend. Elewacje boczne ślepe, w miejscu okien prostokątne blendy. W szczytach duże okna i flankujące je mniejsze blendy.



14. Kubatura 1330 m <sup>3</sup>	15. Powierzchnia użytkowa 190 m <sup>2</sup>	16. Przeznaczenie pierwotne mieszkalne	17. Użytkowanie obecne mieszkalne
18. Prace budowlane i konserwatorskie, ich przebieg i dokumentacja  Bieżące prace remontowe.		19. Stan zachowania (fundamenty, ściany zewnętrzne, ściany wewnętrzne, sklepienia, stropy, konstrukcje dachowe, pokrycie dachu, wyposażenie i instalacje)	
20. Najpilniejsze postulaty konserwatorskie			



21. Akta archiwalne (rodzaj akt, numer i miejsce przechowywania)

22. Bibliografia

Dokumentacja wyk. przez PKZ w Warszawie "Osada fabryczna w Żyrardowie" T.4, w posiadaniu WKZ w Skierniewicach

23. Źródła ikonograficzne i fotografie (rodzaj, miejsce przechowywania, sygnatury)

Rzut parteru i poddasza. Rys. inwentaryzacyjny z ok. 1909 r.

Oryg. AP-Żyrardów, TAZŻ, 1464/3

24. Uwagi różne

25. Wypełnił

Wypełnił:  
Koscielna Ewa 1990r.

26. Sprawdził



WKLADKA DO KARTY EWIDENCYJNEJ ZABYTKÓW ARCHITEKTURY I BUDOWNICTWA

ZALĄCZNIK NR

1. Miejscowość..... *Zyrrardów*  
 2. Gmina.....  
 3. Województwo.....

4. Obiekt (nazwa jak w karcie)  
*dom, ul. Mirowskiego 23*

5. Zawartość wkładki (nazwa materiału uzupełniającego)



Wkładkę założyć.....  
 (imię, nazwisko, data)

Miejsce przechowywania negatywów: .....



