

Nr

A

B

C

D

E

F

G

H

I

J

K

L

M

N

O

P

R

S

T

U

V

W

X

Y

Z

MAZOWIECKIE

1. Obiekt zabytkowy

DOM MIESZKALNY UL WIECZORKA KR 4

2. Miejscowość

PŁOCK

3. Wiek

XIX

4. Styl

bezzstyl

5. Kubatura m<sup>3</sup>

~ 650

6. Powierzchnia w m<sup>2</sup>

a) zabytkowa: ~ 230 b) użytkowa: ~ 230

20. Przynależność administracyjna

a) województwo warszawskie

b) powiat

c) gmina

7. Materiał budowlany

przed zniszczeniem

po odbudowie

a) ściany

cegł

b) sklepienia

- / piwn /  
Kolebnowe

c) stropy

drewno

d) więzania dachu

-

e) krycie dachu

dachówka

11. Ilość budynków

1

12. Ilość kondygnacji

1

13. Użytkowanie wnętrza według ilości:

a) izb mieszkalnych

+ kuchnia + podłoga 9

b) innych pomieszczeń

2

c) piwnic

14. Grunty należące do zabytku:

ha

a) ogrody stylowe

b) sady i grunty uprawne

c) lasy

d) wody

e) inne

21. Stacja

Nazwa stacji

Odległość od stacji w km

a) kolejowa

PŁOCK

w/km

b) autobusowa

-

-

22. Właściciel i jego adres

MRN

8. Wyposażenie architektoniczne

brak.

15. Przeznaczenie pierwotne budynku

mieszkalny

16. Użytkowanie w latach ubiegłych

-

17. Użytkowanie obecne

-

18. Nadaje się do użycia na

-

9. Autorzy i data budowy i przebudowy

ok. poł XIX w.

19. Data, rodzaj i stopień zniszczeń i odbudowy

Data

O P I S

Zniszczenia  
%dbu-  
dowa  
%

VIII. 1939 r.

XI. 1939 r.

XII. 1945 r.

1955

1966

mieszkalny

remont bierzący części  
+ remont generalny dachu FGK

stan dobry

25. Rejestr zabytku Nr

rok..... miejsce przechowywania

26. Nazwa księgi hipotecznej

27. Nr hipoteczny

28. Akta ADM

29. Fotografie WKZ

30. Inwentaryzacja pomiarowa

brak

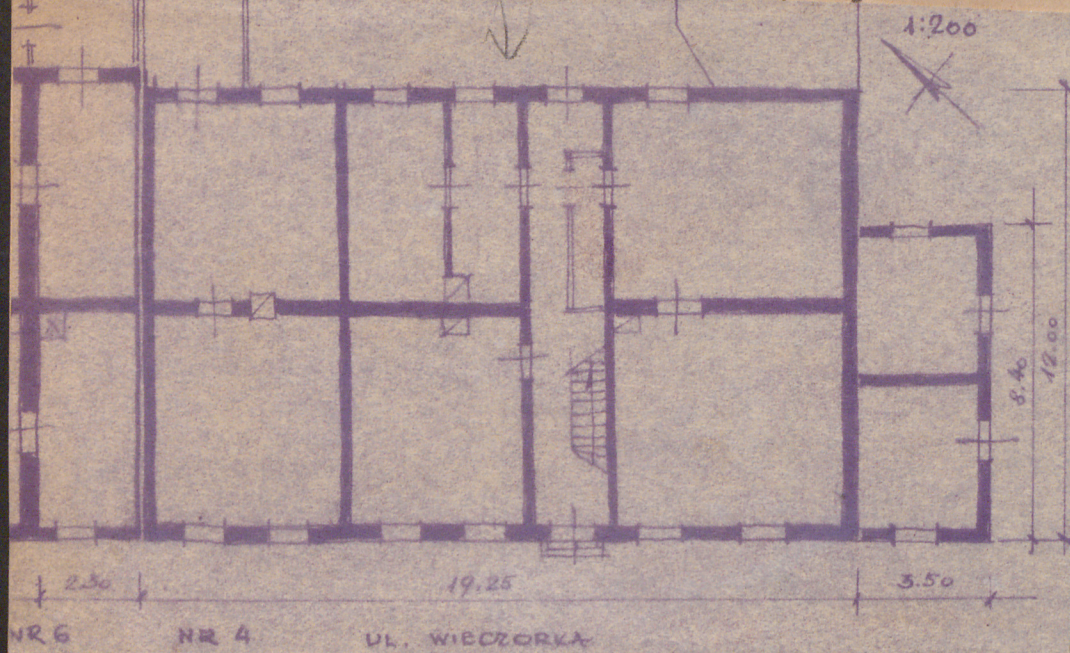
10. Udostępnienie

dobrze



Z	Y	X	W	V	U	T	S	R	P	O	N	M	L	K	J	I	H	G	F	E	D	C	B	A	N <sub>r</sub>
---	---	---	---	---	---	---	---	---	---	---	---	---	---	---	---	---	---	---	---	---	---	---	---	---	----------------

31. Szkic sytuacji, plan schematyczny, uwagi opisowe, fotografia



## 32. Przebieg prac konserwatorskich

[illegible][illegible]

### 35. Uwagi różne

36. Wypełnił dnia IX.59,

Wardęcka Witwicki

37. Sprawdził dnia

15-й 66с.

mgr. Wacław Kochanowski