

Nr

E

A

B

C

D

E

F

G

H

I

J

K

L

M

N

O

P

R

S

T

U

V

W

X

Y

Z

MAZOWIECKIE

58

32

1. Obiekt zabytkowy

DOM MIESZKALNY

Kamienia Wielkiego
UL WIECZORKA NR 3

2. Miejscowość

PŁOCK

3. Wiek

XIX

4. Styl

beztstyl.

5. Kubatura m³

~ 465

6. Powierzchnia w m²

a) zabytkowa: ~ 155 b) użytkowa: ~ 155

20. Przynależność administracyjna

a) województwo

warszawskie

b) powiat

c) gmina

7. Materiał budowlany

przed zniszczeniem

po odbudowie

11. Ilość budynków

1

14. Grunty należące do zabytku:

ha

12. Ilość kondygnacji

1

a) ogrody stylowe

13. Użytkowanie wnętrza według ilości:

b) sady i grunty uprawne

a) izb mieszkalnych

+ Kuchni 9

c) lasy

b) innych pomieszczeń

2

d) wody

c) piwnic

e) inne

21. Stacja

Nazwa stacji

Odległość od stacji w km

a) kolejowa

PŁOCK

w/m

b) autobusowa

-u-

-u-

22. Właściciel i jego adres

MRN

8. Wyposażenie architektoniczne

brak

15. Przeznaczenie pierwotne budynku

mieszkalny

16. Użytkowanie w latach ubiegłych

-u-

17. Użytkowanie obecne

-u-

18. Nadaje się do użycia na

-u-

23. Użytkownik i jego adres

ADM

24. Inwestor i jego adres

MRN

9. Autorzy i data budowy i przebudowy

4 pot XIX w.

19. Data, rodzaj i stopień zniszczeń i odbudowy

Data

O P I S

Zniszczenia
%dbudowa
%

VIII. 1939 r.

XI. 1939 r.

XII. 1945 r.

1950

VI-66

remont ogólny

remont ogólny dachu

zaniedbany

25. Rejestr zabytku Nr 1309

22. 05. 1975

rok..... miejsce przechowywania

26. Nazwa księgi hipotecznej

27. Nr hipoteczny

28. Akta ADM

29. Fotografie WKZ

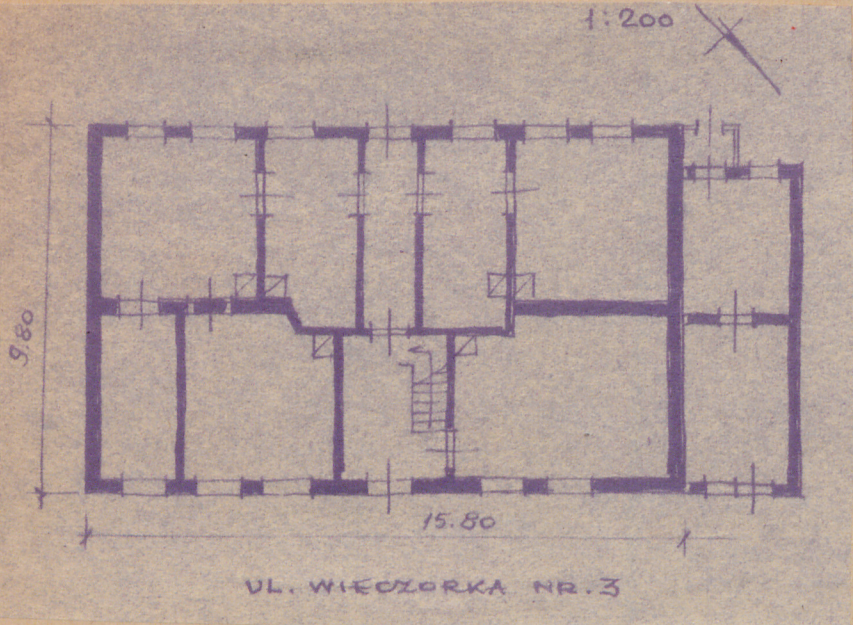
30. Inwentaryzacja pomiarowa

brak

10. Udostępnienie

dobrze

31. Szkic sytuacyjny, plan schematyczny, uwagi opisowe, fotografia



h. 3-



32. Przebieg prac konserwatorskich

Rok	Wyszczególnienie prac	Koszt tys. zł

33. Koszty w tys. zł	Przewidywane	Rzeczywiste

34. Inspekcje

35. Uwagi różne

36. Wypełnił dnia 1X.50
Wardecka Witwicki

37. Sprawdził dnia
15-VI-1966

Wacław Kochanowski