

Nr

A

B

C

D

E

F

G

H

I

J

K

L

M

N

O

P

R

S

T

U

V

W

X

Y

Z

MAZOWIECKIE

9122

1. Obiekt zabytkowy

KAMIENICA

UL GRODZKA NR 14

2. Miejscowość

PŁOCK

3. Wiek

XIX

4. Styl

eklekt.

5. Kubatura m<sup>3</sup>

~ 1422

6. Powierzchnia w m<sup>2</sup>

a) zabytkowa: 179 b) użytkowa: 179

7. Materiał  
budowlanyprzed znisz-  
czeniempo odbu-  
dowie

11. Ilość budynków

1

14. Grunty należące do  
zabytku:

ha

12. Ilość kondygnacji

3

a) ogrody stylowe

13. Użytkowanie wnętrza  
według ilości:

b) sady i grunty uprawne

a) izb mieszkalnych

c) lasy

b) innych pomieszczeń

d) wody

c) piwnic

e) inne

a) ściany

cegł.

b) sklepienia

odciśnięte

c) stropy

drewniane

d) więzania dachu

rytba drewn.

e) krycie dachu

blacha

8. Wyposażenie architektoniczne

brak

15. Przeznaczenie pierwotne budynku

handl. - mieszkal.

16. Użytkowanie w latach ubiegłych

- u -

17. Użytkowanie obecne

- u -

18. Nadaje się do użycia na

- u -

9. Autorzy i data budowy i przebudowy

1883.

19. Data, rodzaj i stopień zniszczeń i odbudowy

Data

O P I S

Znisz-  
czenia  
%dbu-  
dowa  
%

VIII. 1939 r.

XI. 1939 r.

XII. 1945 r.

VI. 1966

remontowany

stan dobry

20. Przynależność administracyjna

a) województwo . warszawskie

b) powiat .

c) gmina .

21. Stacja

Nazwa stacji

Odległość od stacji w km

a) kolejowa

b) autobusowa

22. Właściciel i jego adres

MRN

23. Użytkownik i jego adres

MHD odwiei ADM

24. Inwestor i jego adres

MRN

25. Rejestr zabytku Nr 216/1305

22.05.1975

rok..... miejsce przechowywania

26. Nazwa księgi hipotecznej

27. Nr hipo-  
teczny

28. Akta ADM

29. Fotografie WKZ

30. Inwentaryzacja pomiarowa

brak

10. Udostępnienie

dobry



31. Szkic sytuacyjny, plan schematyczny, uwagi opisowe, fotografia

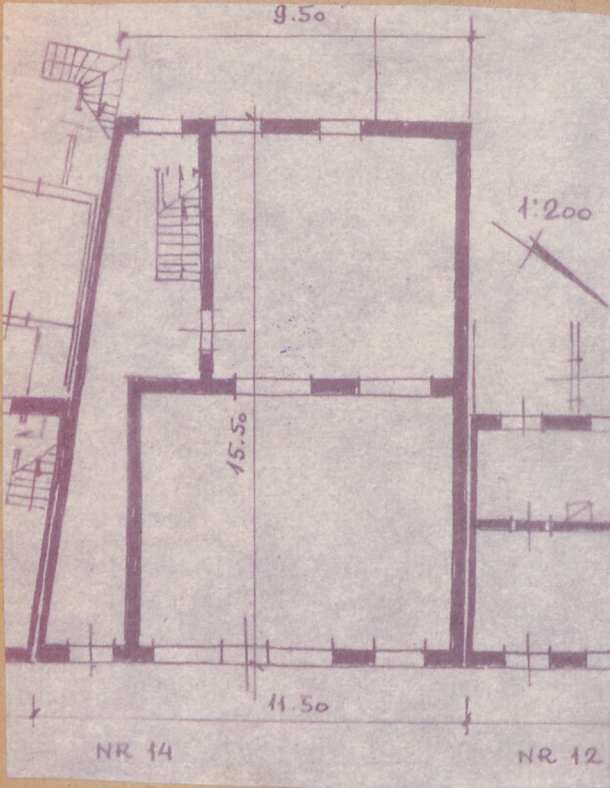


foto 1966r.

h. 8m



32. Przebieg prac konserwatorskich

Rok	Wyszczególnienie prac	Koszt tys. zł

33. Koszty w tys. zł	Przewidywane	Rzeczywiste

34. Inspekcje

35. Uwagi różne

36. Wypełnił dnia  
**Wardęcka Witwicki**  
37. Sprawdził dnia  
15. VI 1966

mgr. Wacław Kochanowski