

Nr

A B C D E F G H I J K L M N O P R S T U V W X Y Z

1. Obiekt zabytkowy

KAMIENICA

GRODZKA NR 11

2. Miejscowość

PŁOCK

3. Wiek

XIX

4. Styl

bezsłowna

5. Kubatura m³

2260

6. Powierzchnia w m²

a) zabytkowa: 252 b) użytkowa: 252

20. Przynależność administracyjna

a) województwo

warszawskie

b) powiat

c) gmina

7. Materiał budowlany

przed zniszczeniem

po odbudowie

a) ściany

cegł.

b) sklepienia

kolebkowe

c) stropy

drewn.

d) więzania dachu

drewn.

e) krycie dachu

dachówka

11. Ilość budynków

1

12. Ilość kondygnacji

3

13. Użytkowanie wnętrza według ilości:

a) izb mieszkalnych

+ kuchnia 15

b) innych pomieszczeń

6

c) piwnic

14. Grunty należące do zabytku:

ha

a) ogrody stylowe

b) sady i grunty uprawne

c) lasy

d) wody

e) inne

21. Stacja

Nazwa stacji

Odległość od stacji w km

a) kolejowa

Płock

4 km

b) autobusowa

— " —

— " —

22. Właściciel i jego adres

MRN

23. Użytkownik i jego adres

Sp. Pracy Szwcow. Przystos. ADM

24. Inwestor i jego adres

MRN

8. Wyposażenie architektoniczne

brak

15. Przeznaczenie pierwotne budynku

mieszkalny - handlowy

16. Użytkowanie w latach ubiegłych

— " —

17. Użytkowanie obecne

— " —

18. Nadaje się do użycia na

— " —

9. Autorzy i data budowy i przebudowy

2 pot. XIX w

19. Data, rodzaj i stopień zniszczeń i odbudowy

Data

O P I S

Zniszczenia %

dbudowa %

VIII. 1939 r.

XI. 1939 r.

XII. 1945 r.

VI 1966

niezmodernizowany
zaniedbana, fasada stan dobry

10. Udostępnienie

dobrze

25. Rejestr zabytku Nr

rok..... miejsce przechowywania

26. Nazwa księgi hipotecznej

27. Nr hipoteczny

28. Akta ADM

29. Fotografie WKZ

30. Inwentaryzacja pomiarowa

brak.

mgr. Wacław Kochanowski

Nr

A B C D E F G H I J K L M N O P R S T U V W X Y Z

1. Obiekt zabytkowy

KAMIENICA

GRODZKA NR 11.

2. Miejscowość

PŁOCK

3. Wiek

XIX

4. Styl

bezzastylowa

5. Kubatura m³

2260

6. Powierzchnia w m²

a) zabytkowa: 252 b) użytkowa: 252

20. Przynależność administracyjna

a) województwo warszawskie

b) powiat

c) gmina

7. Materiał budowlany

przed zniszczeniem po odbudowie

a) ściany

cegl.

b) sklepienia

kolebkowe

c) stropy

drewn.

d) więzania dachu

drewn.

e) krycie dachu

dachówka

11. Ilość budynków

1

12. Ilość kondygnacji

3

13. Użytkowanie wnętrza według ilości:

a) izb mieszkalnych

+ kuchnia 15

b) innych pomieszczeń

6

c) piwnic

14. Grunty należące do zabytku:

ha

a) ogrody stylowe

b) sady i grunty uprawne

c) lasy

d) wody

e) inne

21. Stacja

Nczwa stacji

Odległość od stacji w km

a) kolejowa

Płock

w km

b) autobusowa

- u -

- u -

22. Właściciel i jego adres

MRN.

8. Wyposażenie architektoniczne

bunk

15. Przeznaczenie pierwotne budynku

16. Użytkowanie w latach ubiegłych

17. Użytkowanie obecne

18. Nadaje się do użycia na

9. Autorzy i data budowy i przebudowy

2 pot XIX w

19. Data, rodzaj i stopień zniszczeń i odbudowy

Data

O P I S

Zniszczenia
%dbudowa
%

VIII. 1939 r.

XI. 1939 r.

XII. 1945 r.

VI. 1966

zaniedbana, fasada - stan dobry

25. Rejestr zabytku Nr

rok..... miejsce przechowywania

26. Nazwa księgi hipotecznej

27. Nr hipoteczny

28. Akta ADM

29. Fotografie WKZ

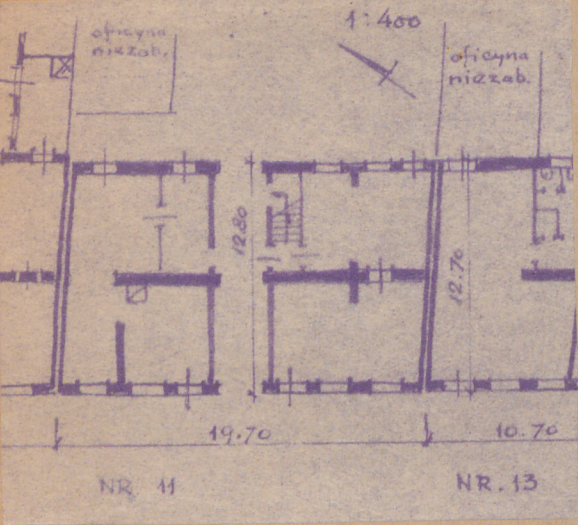
30. Inwentaryzacja pomiarowa

bunk

10. Udostępnienie

dobrze

31. Szkic sytuacyjny, plan schematyczny, uwagi opisowe, fotografia



h. 9.

32. Przebieg prac konserwatorskich

Rok	Wyszczególnienie prac	Koszt tys. zł

33. Koszty w tys. zł	Przewidywane	Rzeczywiste

34. Inspekcje



fot 1966.

36. Wypełnił dnia 15.59
Wardecka Witwicki

37. Sprawdził dnia
15. VI. 1966