

Nr

A

B

C

D

E

F

G

H

I

J

K

L

M

N

O

P

R

S

T

U

V

W

X

Y

Z

A

B

C

D

E

F

G

H

I

J

K

L

M

N

O

P

R

S

T

U

V

W

X

Y

Z

MAZOWIECKIE

RADOMSKIE

84 54

1. Obiekt zabytkowy

MŁYN WODNY

2. Miejscowość

STARY GRÓDEK

3. Wiek

XIX i XX

4. Styl

5. Kubatura m³

337

6. Powierzchnia w m²

a) zabytkowa

b) użytkowa

80

7. Materiał budowlany

Przed zniszczeniem

Po odbudowie

a) ściany

DREW.

b) sklepienia

-

c) stropy

DREW

d) wiązania dachu

e) krycie dachu

11. Ilość budynków

1

12. Ilość kondygnacji

1

13. Użytkowanie wnętrza według ilości:

a) izb mieszkalnych

.

b) innych pomieszczeń

1

c) piwnic

.

14. Grunty należące do zabytku:

ha

a) ogrody stylowe

.

b) sady i grunty uprawne

.

c) lasy

.

d) wody

.

e) inne

.

8. Wyposażenie architektoniczne

KOMPLETNY NA CHODZIE

15. Przeznaczenie pierwotne budynku

MŁYN

16. Użytkowanie w latach ubiegłych

JW

17. Użytkowanie obecne

JW

18. Nadaje się do użycia na

9. Autorzy i data budowy i przebudowy

Zbud. 1880 w 1934 ZREKONSTRUOWANY NA STARYM PALACU

19. Data, rodzaj i stopień zniszczeń i odbudowy

Data

O P I S

Zniszczenia %

Odbudowa %

VIII. 1939 r.

XI. 1939 r.

XII. 1945 r.

X-1968

KONIECZNA ZMIANA POKRYCIA - ZAGRODZONE KROKUTY

10. Udostępnienie

20. Przynależność administracyjna

a) województwo

KIELCE

b) powiat

ZWOLENI

c) gmina

GRÓDEK STARY POLICZNA

21. Stacja

Nazwa stacji

Odległość od stacji w km

a) kolejowa

GARBATKA

5

b) autobusowa

POLICZNA

2

22. Właściciel i jego adres

HENRYK KUŚCION

23. Użytkownik i jego adres

JW

24. Inwestor i jego adres

25. Rejestr zabytku Nr

rok

miejsce przechowywania

26. Nazwa księgi hipotecznej

27. Nr hipoteczny

28. Akta

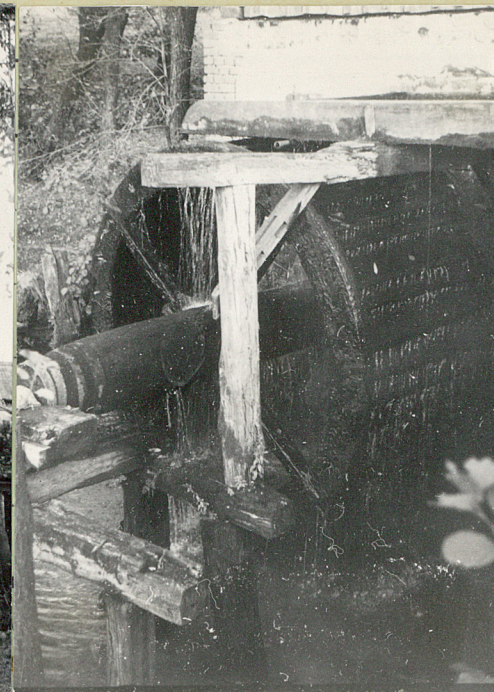
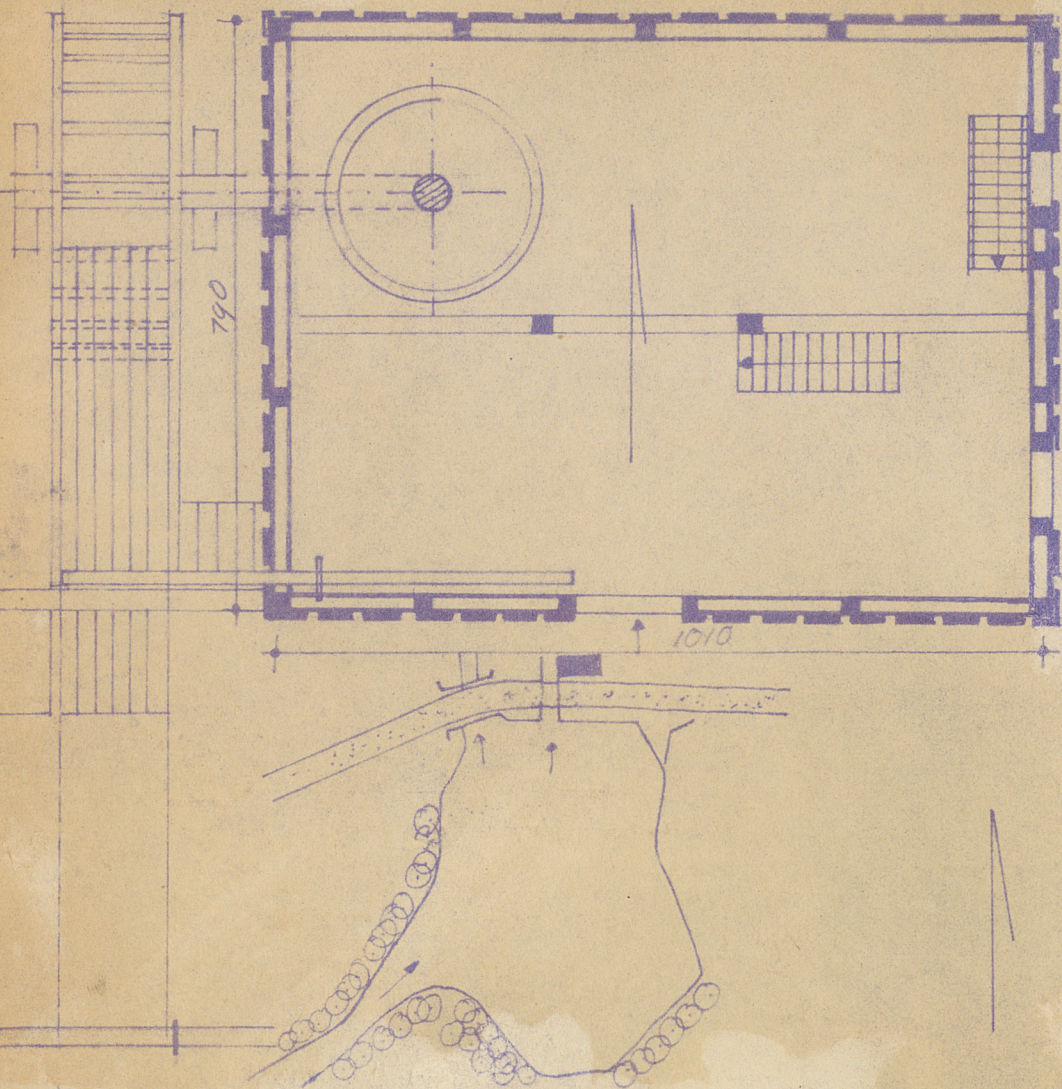
29. Fotografie

30. Inwentaryzacja pomiarowa

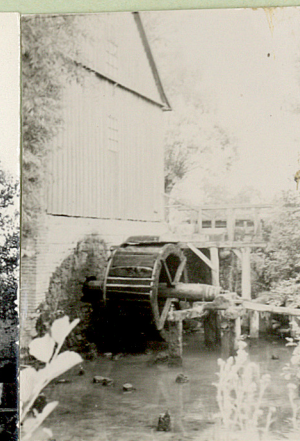
Z Y X W V U T S R P O N M L K J I H G F E D C B A Nr

65(2) 1:100

H=420



Koszt
tys. zł



1959r.

Wypełnił dnia
VIII-59 DROBIŃSKA

37. Sprawdził dnia
X-1968 J. SVEEK



1959r.