

Nr

A

B

C

D

E

F

G

H

I

J

K

L

M

N

O

P

R

S

T

U

V

W

X

Y

Z

MAZOWIECKIE

1. Obiekt zabytkowy

KAMIENICA

UL. GRODZKA NR 4

2. Miejscowość

PŁOCK

3. Wiek

XIX

4. Styl

eklekt

5. Kubatura m³

1050

6. Powierzchnia w m²

a) zabytkowa: 161 b) użytkowa: 161

20. Przynależność administracyjna

a) województwo: warszawski

b) powiat:

c) gmina:

7. Materiał budowlany

przed zniszczeniem

po odbudowie

a) ściany

cegł.

b) sklepienia

cegł. i
cegl. i
cegl. i

c) stropy

drewn.

d) więzania dachu

drewn.

e) krycie dachu

papa, blachy
dachowe

11. Ilość budynków

1

12. Ilość kondygnacji

2

13. Użytkowanie wnętrza według ilości:

a) izb mieszkalnych

+ kuchnia 8

b) innych pomieszczeń

3

c) piwnic

14. Grunty należące do zabytku:

ha

a) ogrody stylowe

b) sady i grunty uprawne

c) lasy

d) wody

e) inne

21. Stacja

Nazwa stacji

Odległość od stacji w km

a) kolejowa

Płock

w km

b) autobusowa

— —

— —

22. Właściciel i jego adres

MRN

23. Użytkownik i jego adres

Młody spedytor ADM

24. Inwestor i jego adres

MRN

9. Autorzy i data budowy i przebudowy

2 pot XIX w

19. Data, rodzaj i stopień zniszczeń i odbudowy

Data

O P I S

Zniszczenia
%dbudowa
%

VIII. 1939 r.

XI. 1939 r.

XII. 1945 r.

nie remontowany

VI. 1966

zaniedbany, elew. front. ston dobry

25. Rejestr zabytku Nr 213/1300
rok 12.05.1975
miejsce przechowywania

26. Nazwa księgi hipotecznej

27. Nr hipoteczny

28. Akta ADM

29. Fotografie WKZ

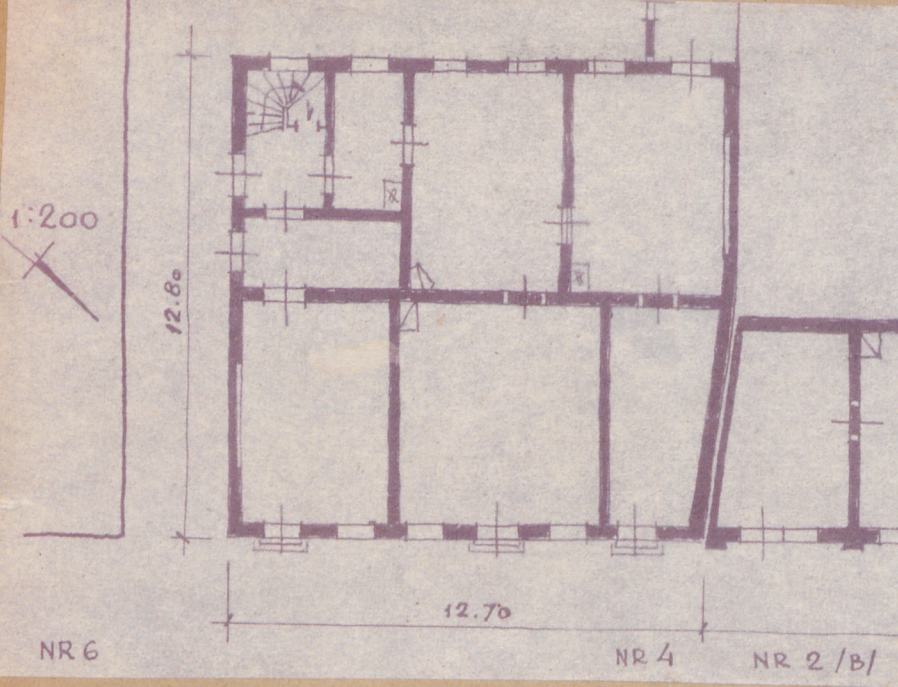
30. Inwentaryzacja pomiarowa

buck

10. Udostępnienie

dobre

31. Szkic sytuacyjny, plan schematyczny, uwagi opisowe, fotografia



32. Przebieg prac konserwatorskich



Wyszczególnienie prac	Koszt tys. zł

ewidowane Rzeczywiste

h.c.5-

34. Inspekcje

35. Uwagi różne

36. Wypełnił dnia

Wardęcka Włtwicki

37. Sprawdził dnia

15. VI. 1966

mgr. Wacław Kochanowski

