

1. Obiekt

Dom robotniczy

2. Czas powstania

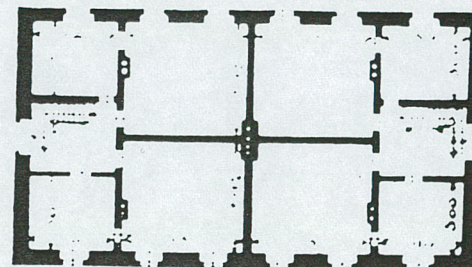
XIXw.

Żyrard.

3. Miejscowość

Żyrardów

11. Zdjęcia, plan sytuacyjny, rzuty



Żyrard.

4. Adres

ŻYRARDÓW, ul. ~~Marchlewskiego~~ 16

nr hipoteczny

5. Przynależność administracyjna

województwo **skierniewickie**

gmina **m. Żyrardów**

pow. ŻYRARDÓW

6. Poprzednie nazwy miejscowości

7. Przynależność administracyjna
przed 1.VI.1975

województwo **warszawskie**

powiat **m. Żyrardów**

8. Właściciel i jego adres

9. Użytkownik i jego adres

10. Rejestr zabytków

Nr **343/1999** data **22.05.1975r.**



12. Autorzy, historia obiektu, określenia stylu.

Zbudowany przed 1896r. Bez cech stylowych.

13. Opis (sytuacja, materiał i konstrukcja, rzut, bryła, elewacje, dach, wnętrze wyposażenie, instalacje)

Budynek założony na rzucie wydłużonego prostokąta, dwukondygnacyjny, nakryty niskim dwuspadowym dachem, krytym papą.

Układ wnętrz dwutraktowy, w częściach skrajnych trzytraktowy, w środkowych traktach klatki schodowe prowadzące na piętro i poddasze.

Pierwotnie w budynku znajdowały się cztery mieszkania dwuizbowe na każdej kondygnacji, o pow. wynoszącej ok. 40 m.²

Wnętrza bez wystroju, podłogi z desek, stolarka okienna i drzwiowa częściowo zachowana, klatki schodowe drewniane dwubiegowe.

Elewacje otynkowane, dłuższe 6-osiove, boczne jednoosiowe.

Otwory okienne rozmieszczone regularnie, prostokątne, górą zamknięte odcinkowo, z gzymsami nadokiennymi. Okna poddasza umieszczone parami na osi okien dolnych kondygnacji.

Kondygnacje dzieli gzyms kordonowy, pierwotnie drugi gzyms dzielił piętro i kondygnację poddasza. Gzyms koronujący profilowany. Otwory wejściowe do budynku umieszczone na osi elewacji bocznych.

14. Kubatura 1470 m ³	15. Powierzchnia użytkowa 210 m ²	16. Przeznaczenie pierwotne mieszkalne	17. Użytkowanie obecne
18. Prace budowlane i konserwatorskie, ich przebieg i dokumentacja Bieżące remonty w l.1970-74		19. Stan zachowania (fundamenty, ściany zewnętrzne, ściany wewnętrzne, sklepienia, stropy, konstrukcje dachowe, pokrycie dachu, wyposażenie i instalacje)	
20. Najpilniejsze postulaty konserwatorskie			

21. Akta archiwalne (rodzaj akt, numer i miejsce przechowywania)

22. Bibliografia

Dokumentacja PKZ.Osada fabryczna-Żyrardów
W posiadaniu WKZ Skierniewice T.5

23. Źródła ikonograficzne i fotografie (rodzaj, miejsce przechowywania, sygnatury)

24. Uwagi różne

25. Wypełnił

Wypełniła:
Koscielna Ewa 1990r.

26. Sprawdził

1. Miejscowość.....	4. Obiekt (nazwa jak w karcie)	5. Zawartość wkładki (nazwa materiału uzupełniającego)
2. Gmina	dom ul. Linowskiego 16	
3. Województwo		



Wkładkę założył:
(imię, nazwisko, data)

Miejsce przechowywania negatywów: