

Nr

A

B

C

D

E

F

G

H

I

J

K

L

M

N

O

P

R

S

T

U

V

W

X

Y

Z

MAZOWIECKI

55

5095

1. Obiekt zabytkowy

32811

D. ROGATKA DOBRZYŃSKA /POŁNOCA/

W. Wierzbica Wielka

2. Miejscowość

PŁOCK

3. Wiek

XIX

4. Styl

Klas

5. Kubatura m³

~350

6. Powierzchnia w m²

a) zabytkowa: ~50 b) użytkowa: ~50

20. Przynależność administracyjna

a) województwo **WARSZAWSKIE**

b) powiat

c) gmina

7. Materiał budowlany

Przed zniszczeniem

Po odbudowie

a) ściany

cegł

b) sklepienia

—

c) stropy

drewno

d) więzania dachu

—

e) krycie dachu

blacha

11. Ilość budynków

1

14. Grunty należące do zabytku:

ha

12. Ilość kondygnacji

1

a) ogrody stylowe

13. Użytkowanie wnętrza według ilości:

a) izb mieszkalnych

2

b) innych pomieszczeń

1

c) piwnic

brak

d) wody

e) inne

21. Stacja

Nazwa stacji

Odległość od stacji w km

a) kolejowa

PŁOCK

w/ur

b) autobusowa

—

—

22. Właściciel i jego adres

MRN

8. Wyposażenie architektoniczne

Wewnątrz budynek

15. Przeznaczenie pierwotne budynku

rozeteta

16. Użytkowanie w latach ubiegłych

muzeum

17. Użytkowanie obecne

—

18. Nadaje się do użycia na

punkt biblioteczny

9. Autorzy i data budowy i przebudowy

19. Data, rodzaj i stopień zniszczeń i odbudowy

Data

O P I S

Zniszczenia %

Odbudowa %

VIII.1939 r.

XI.1939 r.

XII.1945 r.

VI-66

zaniedbana

25. Rejestr zabytku Nr

50/174

rok 20.01.1959

miejsce przechowywania

26. Nazwa księgi hipotecznej

27. Nr hipoteczny

28. Akta

29. Fotografie

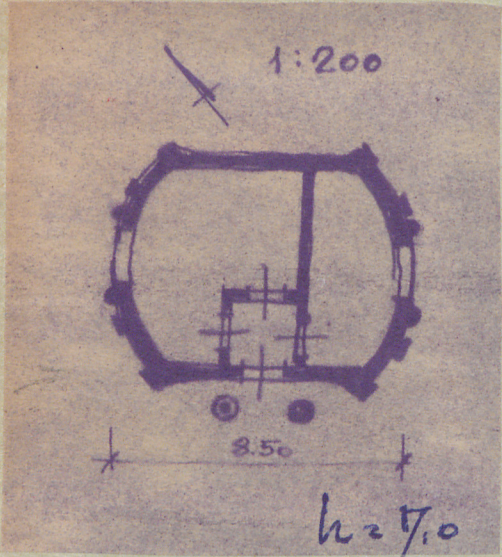
30. Inwentaryzacja pomiarowa

10. Udostępnienie

dobrze

Z Y X W V U T S R P O N M L K J I H G F E D C B A Nr

31. Szkic sytuacyjny, plan schematyczny, uwagi opisowe, fotografia



fot.
1966r.



fot 1966r.

32. Przebieg prac konserwatorskich

Rok	Wyszczególnienie prac	Koszt tys. zł

33. Koszty w tys. zł	Przewidywane	Rzeczywiste

34. Inspekcje

35. Uwagi różne

36. Wypełnił dnia XI.09
Włodzisław Włodarczyk

37. Sprawdził dnia
15.VI.66