

Nr

A

B

C

D

E

F

G

H

I

J

K

L

M

N

O

P

R

S

T

U

V

W

X

Y

Z

MAZOWIECKIE

1. Obiekt zabytkowy

Kościół MARIANOWITÓW

Kominiew Wielki
ul. Łotewskiej

2. Miejscowość

PŁOCK

3. Wiek

xx

4. Styl

męski

5. Kubatura m³

~ 4300

6. Powierzchnia w m²

a) zabytkowa: ~ 320 b) użytkowa: ~ 320

7. Materiał budowlany

Przed zniszczeniem

Po odbudowie

11. Ilość budynków

1

14. Grunty należące do zabytku:

ha

a) ściany

cegła

b) sklepienia

—

c) stropy

drewno

d) więzania dachu

—

e) krycie dachu

blacha

12. Ilość kondygnacji

13. Użytkowanie wnętrza według ilości:

a) izb mieszkalnych

b) innych pomieszczeń

8

c) piwnic

a) ogrody stylowe

b) sady i grunty uprawne

c) lasy

d) wody

e) inne

20. Przynależność administracyjna

a) województwo

b) powiat

c) gmina

warszawskie

21. Stacja

Nazwa stacji

Odległość od stacji w km

a) kolejowa

PŁOCK

w/m

b) autobusowa

—

—

22. Właściciel i jego adres

pamela w/m

23. Użytkownik i jego adres

—

24. Inwestor i jego adres

—

9. Autorzy i data budowy i przebudowy

1911-1913 r.
początek 1914 r.

19. Data, rodzaj i stopień zniszczeń i odbudowy

Data

O P I S

Zniszczenia %

Odbudowa %

VIII.1939 r.

XI.1939 r.

XII.1945 r.

VI.1966

mieszkaniec

1946 remont bryki

remont elewacji i pokrycia

25. Rejestr zabytku Nr

62/262

rok 1960

miejsce przechowywania

26. Nazwa księgi hipotecznej

27. Nr hipoteczny

28. Akta

pamela w/m

29. Fotografie

WKZ

30. Inwentaryzacja pomiarowa

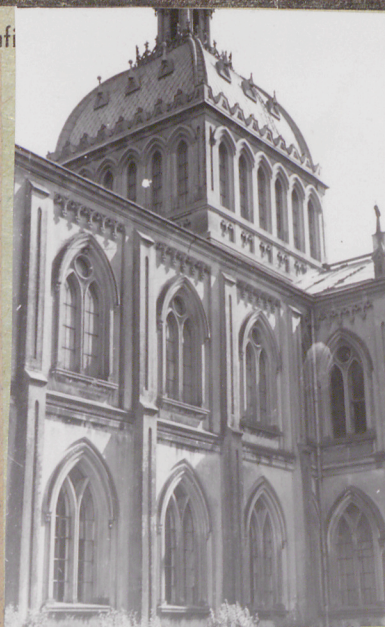
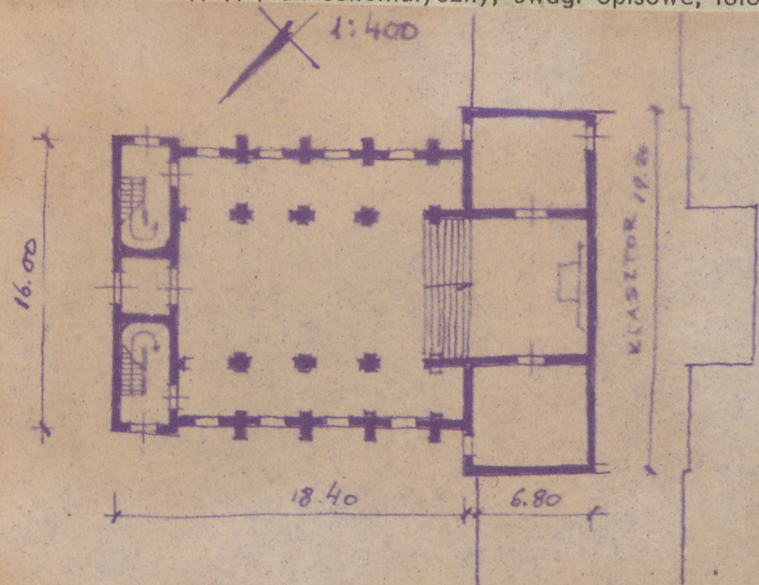
brak

10. Udostępnienie

dobrze

Z Y X W V U T S R P O N M L K J I H G F E D C B A Nr

31. Szkic sytuacyjny, plan schematyczny, uwagi opisowe, fotografie



00. Koszt
w tys. zł

prac konserwatorskich

fot 1966r

Wyszczególnienie prac

Koszt
tys. zł



fot 1966r

Przewidywane

Rzeczywiste

34. Inspekcje

óżne

36. Wypełnił dnia

X.19

MARCEK LOTOWICKI

37. Sprawdził dnia

15.VI.1966

mgr. Wiesław Kochanowski



fot 1966r