

Nr

A

B

C

D

E

F

G

H

I

J

K

L

M

N

O

P

R

S

T

U

V

W

X

Y

Z

1. Obiekt zabytkowy

DWÓR

2. Miejscowość

gm. Orzadow
GOŁA SZEW

3. Wiek

XIX

4. Styl

5. Kubatura m³

1292

6. Powierzchnia w m²

283,8

a) zabytkowa:

b) użytkowa:

20. Przynależność administracyjna

a) województwo

Warmińskie

b) powiat

Pomorski

c) gmina

Sępólno

7. Materiał
budowlany

Przed zniszczeniem

Po odbudowie

11. Ilość budynków

1

14. Grunty należące do zabytku:

ha

a) ściany

cegła

b) sklepienia

c) stropy

drewno

d) wiązania
dachu

- u -

e) krycie dachu

blacha

12. Ilość kondygnacji

1

a) ogrody stylowe

2,1

b) sady i grunty uprawne

92

c) lasy

-

d) wody

-

e) inne

-

21. Stacja

Nazwa stacji

Odległość
od stacji
w km

a) kolejowa

Płochocin

2

b) autobusowa

22. Właściciel i jego adres

Centrala Nadleśnictwa Gólkowicko-
Ogrodnicza m. Rełmicko

8. Wyposażenie architektoniczne

drewniany ganek,
podcienie.

15. Przeznaczenie pierwotne budynku

mieszkalne

16. Użytkowanie w latach ubiegłych

- u -

17. Użytkowanie obecne

mieszkalne + biurowe

18. Nadaje się do użycia na

- u -

- u -

23. Użytkownik i jego adres

g. r.

24. Inwestor i jego adres

g. r.

9. Autorzy i data budowy i przebudowy

y. Dietrich (1820-84)
po pol. XIX w. (przed 1858 r.)

19. Data, rodzaj i stopień zniszczeń i odbudowy

Data

O P I S

Zniszczenia
%Odbu-
dowa
%

VIII.1939 r.

mieszkalne

XI.1939 r.

- u -

XII.1945 r.

- u -

1964

remontowany

10. Udostępnienie

dobrze

25. Rejestr zabytku Nr

494

rok 1962

miejsce przechowywania

26. Nazwa księgi hipotecznej

27. Nr hipo-
teczny

28. Akta

29. Fotografie

30. Inwentaryzacja pomiarowa

31. Szkic sytuacyjny, plan schematyczny, uwagi opisowe, fotografia



rtam 1959

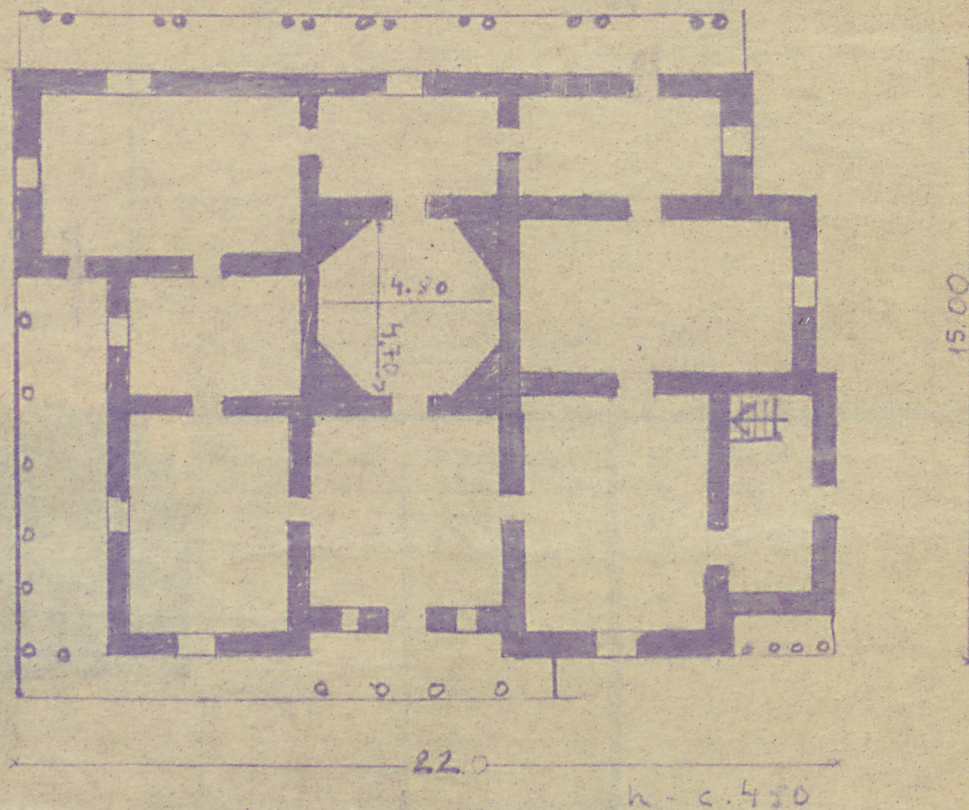


rtam 1964

Poboziony w wypracowaniu architektonicznym portu krajowa
 zrywem. murosany, tymkowsany, podpiwniczny
 o charakterze willi wzniesionej. Na planie
 prostokata, elewacja frontowa na osi, z Banka
 dorym gankiem, elewacja zach. cofająca się
 wstępkami z muru z m-ach. narys. Ganki
 kątowe wsparte na zielonych słupach. Salon z
 kopułą, na otwartej, zielonej, łazienka,
 z podłogami przedstawiającymi symbole
 młotnica.

Dach wstępkowy.

SKALA 1:200



35. Uwagi różne

wg tradycji w murach w pod-
 ciemiach do 1939 r. były
 porożni białe.

36. Wypełnił dnia

VI. 68 berep kousko

37. Sprawdził dnia

Z Y X W V U T S R P O N M

31. Szkic sytuacyjny, plan schematyczny, uwagi opisowe, fotografia



rok 1959



rok 1964

Fotogramy z ekspozycji zachowanego parku krajobra-
zowego. Murensamy, tymkowsamy, podpiwniczny
o charakterze nulli rotnickowej. Na planie
protokola, elewacja frontowa na oze, z Banka
dorsym gankiem, elewacja zach. cofająca się
włokami z siarą z pom-ach. namozie. Ganki
wzrosty na zielonych stępach. Salon z
kopułą, na otmioboku, zwieńczoną latarnią,
z podziornymi przedstawiającymi symbole
rolnictwa.

Dach interkompasowy.

ROK

wyszczególnienie prac

koszt
tys. zł

Przewidywane

Rzeczywiste

34. Inspekcje

35. Uwagi różne

na tradycji z mistrzami z pod-
ciemiach do 1939 zostały
porozgi liguralne.

36. Wypełnił dnia

01. 68 Kierp Kousko

37. Sprawdził dnia