

1. Obiekt

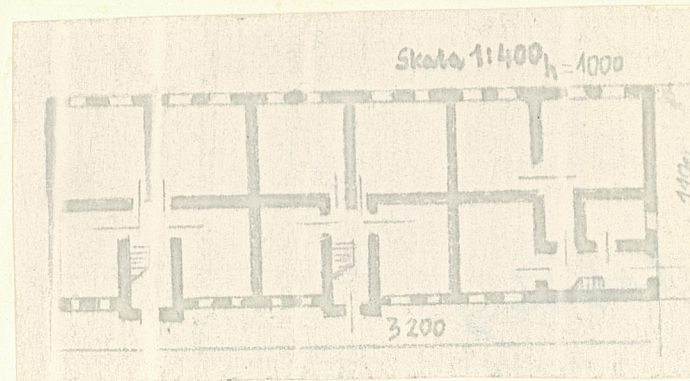
Dom robotniczy

2. Czas powstania

koniec XIXw.

3. Miejscowość

Żyrardów



4. Adres

Żyrardów, ul. Krajewskiego 3

nr hipoteczny

5. Przynależność administracyjna

województwo skierniewickie

gmina m. Żyrardów
pow. Żyrardów

6. Poprzednie nazwy miejscowości

7. Przynależność administracyjna
przed 1.VI.1975

województwo warszawskie

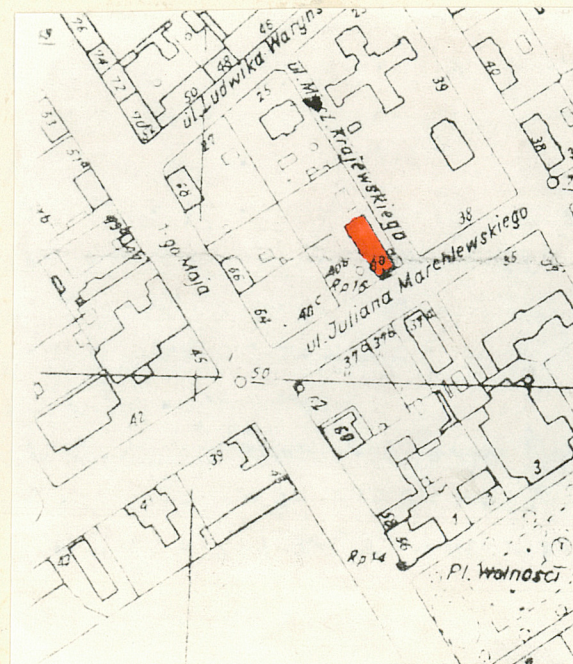
powiat m. Żyrardów

8. Właściciel i jego adres

9. Użytkownik i jego adres

10. Rejestr zabytków

Nr 365/1000 data 22.05.1975v.



autor zdjęć
data wykonania
miejsce przechowywania negatywów

12. Autorzy, historia obiektu, określenia stylu.

Obiekt zbudowany przed 1896r.

13. Opis (sytuacja, materiał i konstrukcja, rzut, bryła, elewacje, dach, wnętrze wyposażenie, instalacje)

Budynek założony na planie wydłużonego prostokąta, z trzema poziomymi ryzalitami od strony podwórza/pd.-zach./Dwukondygnacyjny, nakryty dwuspadowym dachem, połacie dachu rozdzielone dwoma murkami przeciwnymi.

Układ wnętrz dwutraktowy z sześcioma izbami w traktach frontowym, w traktach tylnym 6 mniejszych i trzy klatki schodowe, umieszczone na osi ryzalitów. Układ wnętrz piętra powtarza układ parteru. Wnętrza bez wystroju. Klatki schodowe ~~xxx~~ dwubiegowe, drewniane z tralkowymi balustradami.

Elewacje nieotynkowane, frontowa 12-osiewa, tylna 15-osiewa, z jednoosiewymi ryzalitami, stanowiącymi akcent pionowy elewacji.

Narożniki piętra ujęte lizenami, które występują również na osi ścian działowych dłuższych elewacji. Okna prostokątne górą zamknięte odcinkowo, rozmieszczone parami. Okna piętra opierają się na uskokowym gzymsie kordonowym.

Budynek wieńczy gzyms koronujący, w pasie fryzu mieszczą się małe kwadratowe okienka poddasza i blendy.

14. Kubatura 2620m ³	15. Powierzchnia użytkowa 262m ²	16. Przeznaczenie pierwotne mieszkalne	17. Użytkowanie obecne
18. Prace budowlane i konserwatorskie, ich przebieg i dokumentacja		19. Stan zachowania (fundamenty, ściany zewnętrzne, ściany wewnętrzne, sklepienia, stropy, konstrukcje dachowe, pokrycie dachu, wyposażenie i instalacje)	
20. Najpilniejsze postulaty konserwatorskie			

21. Akta archiwalne (rodzaj akt, numer i miejsce przechowywania)

22. Bibliografia

23. Źródła ikonograficzne i fotografie (rodzaj, miejsce przechowywania, sygnatury)

Rzut parteru i I. piętra. Rys. inwentaryzacyjny
Oryg. AP-Żyrardów, TAZŻ, 1475/2

24. Uwagi różne

25. Wypełnił

26. Sprawdził